



VOLCANO

Воздушно-отопительный агрегат



КАЧЕСТВО В ИДЕАЛЬНОЙ ФОРМЕ



VOLCANO



ПРОГРАММА ГАРАНТИИ LIFETIME+

5 лет гарантии на устройство
Пожизненная гарантия на корпус

ТЕПЛООБМЕННИКИ

- 1, 2 и 3-рядные **воздушно-отопительные агрегаты с повышенной** поверхностью теплообмена обеспечивают оптимальный подбор тепловой мощности в зависимости от потребностей конкретного объекта;
- Алюминиевые ребра-ламели дополнительно имеют антикоррозионное покрытие, что повышает их стойкость и долговечность;
- Тестирование всех теплообменников в гелиевых камерах обеспечивает 100% подтверждение их герметичности.

ЭФФЕКТИВНЫЕ ДВИГАТЕЛИ И ВЫСОКОПРОИЗВОДИТЕЛЬНЫЕ ВЕНТИЛЯТОРЫ

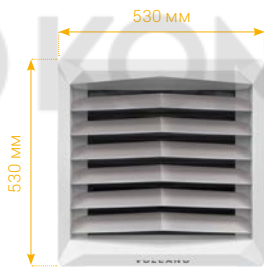
Возможность выбора высокопроизводительных, 3-скоростных электродвигателей АС и энергосберегающих электродвигателей ЕС обеспечивает оптимальный выбор рабочих параметров при минимальном электропотреблении. Оптимизированный профиль и увеличенная площадь лопастей осевого вентилятора гарантируют низкие эксплуатационные затраты и тихую работу.

ВЫСОКОКАЧЕСТВЕННЫЙ ПРОЧНЫЙ КОРПУС

Корпус выполнен из высококлассного АБС-пластика с **добавлением** анти-UV пигмента. Он отличается высокой механической прочностью, долговечностью и устойчивостью к тепловым воздействиям и воздействиям влаги. Используемые полимеры обеспечивают неизменную эстетику, легкость очистки и прочность материала.



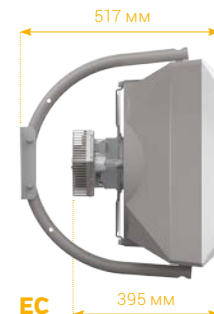
ЭНЕРГОСБЕРЕГАЮЩИЕ ЭЛЕКТРОДВИГАТЕЛИ ЕС



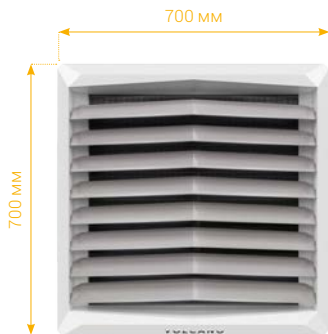
VR MINI



АС



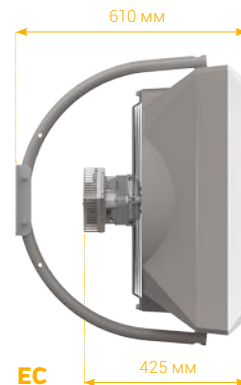
ЕС



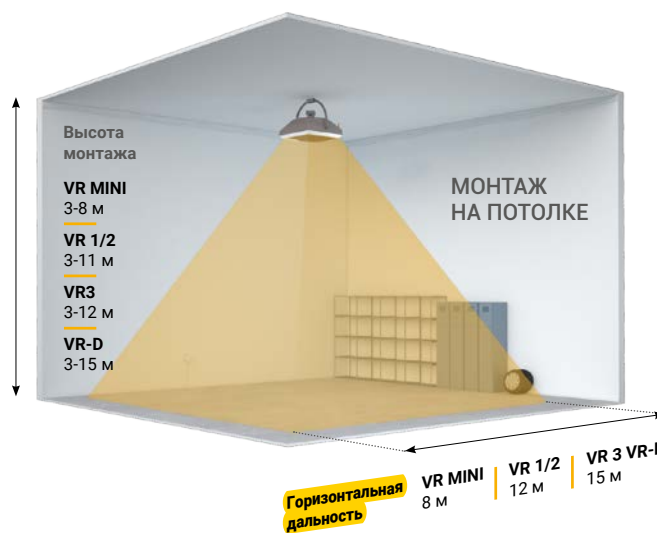
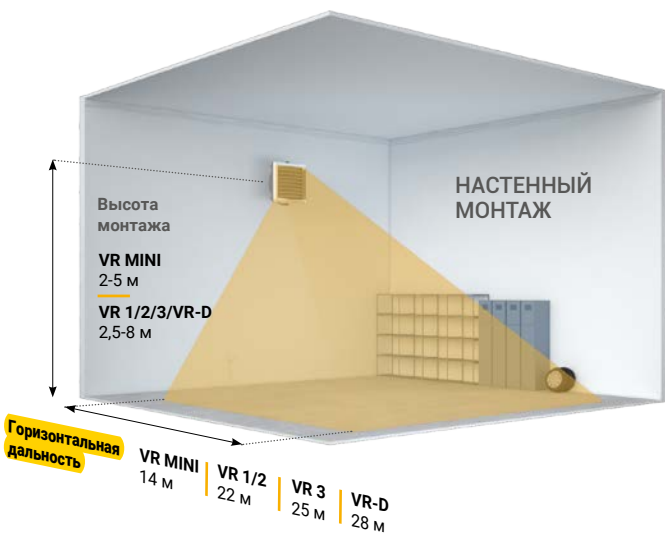
VR1, VR2, VR3, VR-D







АС



ЕС




АВТОМАТИКА

Параметры					
Модель	-	Настенный контроллер WING / VOLCANO	Программируемый термостат EH20.1	Потенциометр VR EC (0-10В)	Контроллер HMI VR (0-10В)
Артикул VTS	-	1-4-0101-0438	1-4-0101-0039	1-4-0101-0453	1-4-0101-0169
Совместная работа с типом электродвигателя	-	AC		EC	
Напряжение электропитания	В/фаза/Гц	~230/1/50	2 x батареи 1,5AA	~230/1/50	~230/1/50
Допустимая нагрузка	А	6(3)	3	0,02 А для 0-10В	1А для 230В переменного тока 0,02А для 0-10В
Диапазон регулировки температуры	°С	10...30	5...30	-	5...40
Режимы работы	---	ручной			ручной / автоматический
Датчик температуры	---	встроенный		-	встроенный
Сигнал на выходе	---	on/off		0-10В DC	
Степень защиты	IP	30		30	



Совместная работа элементов автоматики с воздушно-отопительными агрегатами Volcano

Модель		Настенный контроллер WING/VOLCANO	Программируемый термостат EH20.1	Регулятор оборотов ARW3,0/2	Потенциометр VR EC (0-10В)	Контроллер HMI VR (0-10В)
Артикул VTS		1-4-0101-0438	1-4-0101-0039	1-4-0101-0434	1-4-0101-0453	1-4-0101-0169
Совместная работа с типом электродвигателя		AC			EC	
VR Mini	шт.	4	1	4	4	4
VR1	шт.	2	1	1	4	4
VR2	шт.	2	1	1	4	4
VR3	шт.	1	1	1	4	4
VR-D	шт.	1	1	1	4	4

Параметры		
Клапан с сервоприводом VA-VEH202TA		
Артикул VTS	---	1-2-1204-2019
Напряжение электропитания	В/фаза/Гц	~230/1/50
Потребляемая мощность	Вт	1
Присоединительные патрубки	"	3/4
Kvs (пропускная способность клапана)	м³/час	4,5
Время открытия/закрытия	мин.	3/3
Степень защиты	IP	54

Параметры		
Регулятор оборотов ARW3,0/2		
Артикул VTS	---	1-4-0101-0434
Напряжение электропитания	В/фаза/Гц	~230/1/50
Допустимый ток на выходе	А	3
Способ регулирования	ручной	
Диапазон регулировки	5	
Включатель/выключатель	да	
Макс. температура окружающей среды	°С	35
Степень защиты	IP	54

Параметры		
Комнатный датчик NTC (для контроллера HMI VR)		
Резисторный измерительный элемент	кОм	NTC 10K
Монтаж	---	настенный
Максимальная длина сигнального кабеля	м	100
Температура окружающей среды	°С	0...40
Диапазон измерения температуры	°С	-20...+70
Степень защиты	IP	20

ТЕХНИЧЕСКИЕ ПАРАМЕТРЫ

Параметр	Ед. изм.	VOLCANO VR MINI	VOLCANO VR1	VOLCANO VR2	VOLCANO VR3	VOLCANO VR-D
Количество рядов нагревателя	-	2	1	2	3	---
Максимальный расход воздуха	м³/час	2100	5300	4850	5700	6500
Диапазон тепловой мощности	кВт	3-20	5-30	8-50	13-75	---
Максимальная температура теплоносителя	°С	130				---
Максимальное рабочее давление	МПа	1,6				---
Максимальная длина горизонтального потока воздуха	м	14	23	22	25	28
Максимальная длина вертикального потока воздуха	м	8	12	11	12	15
Объем воды в теплообменнике	дм³	1,12	1,25	2,16	3,1	---
Диаметр присоединительных патрубков	"	3/4				---
Масса устройства (без воды)	кг	17,5	27,5	29	31	22
Напряжение электропитания	В/Гц	1 ~ 230/50				---
Уровень шума для агрегата с электродвигателем АС	дБ(А)	29-52	40-56	40-56	45-57	45-58
Уровень шума для агрегата с электродвигателем ЕС	дБ(А)	27-50	38-54	38-54	43-55	43-56
Мощность электродвигателя АС	кВт	0,115	0,28	0,28	0,41	0,41
Номинальный ток электродвигателя АС	А	0,53	1,3	1,3	1,7	1,7
Частота вращения электродвигателя АС	об/мин	1450	1450	1380	1380	1380
Степень защиты электродвигателя АС	IP	54				---
Мощность электродвигателя ЕС	кВт	0,095	0,25	0,25	0,37	0,37
Номинальный ток электродвигателя ЕС	А	0,51	1,3	1,3	1,7	1,7
Частота вращения электродвигателя ЕС	об/мин	1450	1430	1430	1400	1400
Степень защиты электродвигателя ЕС	IP	44				---
Цветовое исполнение		передняя часть: RAL 9016 Traffic White, задняя часть + консоль – RAL 7036 Platinum Grey, вентилятор – RAL 6038 Green				

ДИАМЕТРЫ ТРУБОПРОВОДОВ*

Количество воздухонагревателей, подключенных к магистральному трубопроводу	VR Mini		VR1		VR2		VR3	
	Макс. расход воды [м³/час]	Диаметр трубопровода ["]	Макс. расход воды [м³/час]	Диаметр трубопровода ["]	Макс. расход воды [м³/час]	Диаметр трубопровода ["]	Макс. расход воды [м³/час]	Диаметр трубопровода ["]
1	0,9	¾	1,3	¾	2,2	1	3,3	1
2	1,8	1	2,7	1	4,4	1 ¼	6,6	1 ½
3	2,8	1 ¼	4	1 ¼	6,6	1 ½	9,9	1 ¾
4	3,7	1 ¼	5,3	1 ½	8,8	1 ¾	13,2	2
5	4,6	1 ¼	6,7	1 ½	11,1	2	16,6	2 ¼
6	5,5	1 ½	8	1 ¾	13,3	2	19,9	2 ½
7	6,4	1 ½	9,3	1 ¾	15,5	2	23,2	2 ½
8	7,4	1 ½	10,6	2	17,7	2 ¼	26,5	2 ¾
9	8,3	1 ¾	12	2	19,9	2 ½	29,8	3
10	9,2	1 ¾	13,3	2	22,1	2 ½	33,1	3

* длина трубопровода не более 40м

107140, Москва, ул. Русаковская 13, БЦ Бородино Плаза | Телефон: +7 495 799 94 01 | Факс: +7 495 799 94 02 | moscow@vtsgroup.com

Новосибирск
Тел. +7 (383) 203 44 20

Нижний Новгород
Тел. +7 (831) 467 88 78

Красноярск
Тел. +7 (391) 266 14 67

Тюмень
Тел. +7 (925) 085 75 27

Ростов-на-Дону
Тел. +7 (863) 299 49 59

Санкт-Петербург
Тел. +7 (812) 332 29 37

Самара
Тел. +7 (846) 276 68 80

Краснодар
Тел. +7 (861) 255 92 14

Челябинск
Тел. +7 (925) 085 75 16

Екатеринбург
Тел. +7 (343) 253 05 80

Казань
Тел. +7 (843) 292 29 01

Уфа
Тел. +7 (927) 936 65 45

Пятигорск
Тел. +7 (925) 085 75 89

Владивосток
Тел. +7 (925) 085 76 06

Иркутск
Тел. +7 (925) 085 76 09