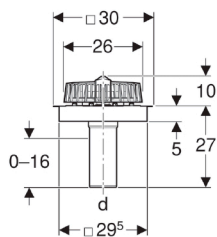
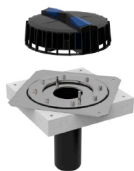


## Воронка Geberit Pluvia с крепежным фланцем, для кровельных покрытий



### Цели применения

- Для сбора и отвода дождевой воды на крышах
- Для кровельных покрытий без флисового слоя
- Для сифонной системы ливнеоттока
- Для подсоединения к кровельному покрытию толщиной ≤ 4 мм

### Характеристики

- Вертикальный выпуск
- Соединительный патрубок непосредственно редуцируется или расширяется
- Соединительный патрубок из ПНД, с возможностью укорачивания

- Не требующее техобслуживания соединение с уплотнительным фланцем

### Технические характеристики

Максимальная пропускная способность	25 л/с
Максимальная высота подпора	50 мм

### Объем поставки

- Решетка воронки со стабилизатором потока для воронки
- Монтажный блок с соединительным фартуком из стали CrNi 1.4301
- Фланцевая прокладка из ЭПДМ
- Крепежный фланец с контргайками
- Противоконденсатная изоляция

Арт. №	DN	Материал соединения	d, ø
359.098.00.1	90	Сталь CrNi 1.4301	90 мм

### Принадлежности

- Монтажный фланец, к воронке Geberit Pluvia с крепежным фланцем, для кровельных покрытий