

[ Воздух ]

[ Вода ]

[ Земля ]

Водонагреватели  
Logalux

[ Buderus ]



LT



S



SM



LT



ST



LTN



LT



SU



L2TN

## Есть ли что-то более ценное, чем вода? Только горячая вода

Напольные водонагреватели Logalux компании Buderus идеально подходят для отопительных котлов компании Buderus, работающих на газовом и дизельном топливе. Для каждого исполнения котла Вы найдете в этой серии подходящий водонагреватель. Чтобы подобрать оптимальное решение согласно Вашим запросам, обсудите этот вопрос со специалистом по отопительному оборудованию. Он охотно проконсультирует Вас и подскажет подходящие модели водонагревателей.

Тепло – это наша стихия

**Buderus**

# Водонагреватели, которые отвечают за качество

Общим элементом во всех водонагревателях серий Logalux ST, SU, LT, LTN и L является сварной гладкотрубный теплообменник. Чтобы сохранить тепло, водонагреватели покрыты слоем пенной теплоизоляции. Наружный кожух водонагревателей моделей Logalux SU и Logalux ST150/200/300 выполнен из стального листа. Для моделей Logalux, начиная с типоразмера ST400, наружный кожух водонагревателей изготавливается из полиуретановой пены, которая закрывается слоем пластика. Для работы с солнечными коллекторами используются модели SM.

Модель Logalux	S120
Объем (литры)	120
Высота (мм)	971
Диаметр (мм)	512
Эксплуатационная мощность <sup>1)</sup> (кВт)	19
Кэф-т мощности $N_L^{2)}$	1,5
Расход тепла в горячем резерве <sup>3)</sup> (кВт-час/24 час)	1,6

Модель Logalux	ST150	ST200	ST300
Объем (литры)	150	200	300
Высота (мм)	880	1075	1465
Ширина (мм)	692	692	692
Глубина (мм)	702	702	702
Эксплуатационная мощность <sup>1)</sup> (кВт)	33,0	46,1	60,7
Кэффициент мощности $N_L^{2)}$	2,9	5,3	10,1
Расход тепла в горячем резерве <sup>3)</sup> (кВт-час/24 час)	1,5	1,7	2,0

Модель Logalux	SU160	SU200	SU300	SU400	SU500	SU750	SU1000
Объем (литры)	160	200	300	400	500	750	1000
Высота (мм)	1188	1448	1465	1550	1850	1850	1920
Диаметр (мм)	556	556	672	850	850	1000	1100
Эксплуатационная мощность <sup>1)</sup> (кВт)	32,8	32,8	35,6	60,5	71,5	88,6	101,2
Кэффициент мощности $N_L^{2)}$	2,6	4,2	9,7	14,5	17,8	27,4	34,8
Расход тепла в горячем резерве <sup>3)</sup> (кВт-час/24 час)	1,8	2,0	2,1	2,87	2,94	3,94	4,31

Модель Logalux	L135	L160	L200	LT135	LT160	LT200	LT300
Объем (литры)	135	160	200	135	160	200	300
Высота (мм)	652	652	652	655	655	655	655
Ширина (мм)	659	659	659	655	655	655	655
Глубина (мм)	813	923	1078	812	922	1077	1467
Эксплуатационная мощность <sup>1)</sup> (кВт)	22,7	29,4	33,1	22,7	29,4	33,1	49,0
Кэффициент мощности $N_L^{2)}$	2,4	3,7	4,9	2,4	3,7	4,9	9,6
Расход тепла в горячем резерве <sup>3)</sup> (кВт-час/24 час)	1,41	1,52	1,9	1,34	1,37	1,52	1,94

Модель Logalux	LTN400/1	LTN550/1	LTN750/1	LTN950/1	LTN1500/1	LTN2000/1	LTN2500/1	LTN3000/1
Объем (литры)	400	550	750	950	1500	2000	2500	3000
Высота (мм)	830	1010	1010	1110	1210	1460	1460	1460
Ширина (мм)	810	1000	1000	1100	1200	1450	1450	1450
Глубина (мм)	1600	1510	1910	1910	2405	2150	2570	2970
Вес (кг)	330	367	470	517	875	1145	1300	1460
Эксплуатационная мощность <sup>1)</sup> (кВт)	100	100	148	148	225	298	390	390
Кэффициент мощности $N_L^{2)}$	22	26	49	53	94	134	199	210

Модель Logalux	L2TN800	L2TN1100	L2TN1500	L2TN950/1	L2TN1500/1	L2TN2000/1	L2TN2500/1	L2TN3000/1
Объем (литры)	800	1100	1500	1900	3000	4000	5000	6000
Высота (мм)	1680	2030	2030	2230	2430	2930	2930	2930
Ширина (мм)	810	1000	1000	1100	1200	1450	1450	1450
Глубина (мм)	1600	1510	1910	1910	2405	2150	2570	2970
Вес (кг)	682	762	968	1066	1784	2331	2641	2961
Эксплуатационная мощность <sup>1)</sup> (кВт)	200	200	296	296	450	596	780	780
Кэффициент мощности $N_L^{2)}$	53	62	118	127	226	322	478	504

Модель Logalux	L3TN1200	L3TN1650	L3TN2250
Объем (литры)	1200	1650	2250
Высота (мм)	2530	3050	3050
Ширина (мм)	810	1000	1000
Глубина (мм)	1600	1510	1910
Вес (кг)	1034	1157	1466
Эксплуатационная мощность <sup>1)</sup> (кВт)	300	300	444
Кэффициент мощности $N_L^{2)}$	84	99	186

<sup>1)</sup> Указано для температуры воды в подающей линии 80°C и температуры воды на выходе 45°C

<sup>2)</sup> Указано для температуры воды в подающей линии 80°C и температуры в водонагревателе 60°C

<sup>3)</sup> Указано для температуры воды в подающей линии 65°C и температуры воздуха в помещении 20°C

ООО «Будерус Отопительная Техника» • www.bosch-buderus.ru • info@bosch-buderus.ru  
115201, Москва, ул. Котляковская, д. 3. Тел. (495) 510-33-10, факс (495) 510-33-11  
198095, Санкт-Петербург, ул. Швецова, д. 41, корп. 15. Тел. (812) 449-17-50, факс (812) 449-17-51  
420087, Казань, ул. Родина, 7. Тел. (843) 275-80-83, факс (843) 275-80-84  
630015, Новосибирск, ул. Гоголя, 224. Тел./факс (383) 279-31-48

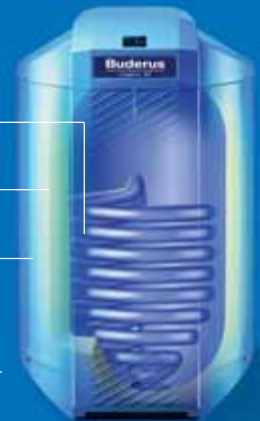
Компания оставляет за собой право на проведение технических изменений

Вода водонагревателя

Поверхностное покрытие  
DUOCLEAN MKT

Стальной корпус  
водонагревателя

Слой теплоизоляции  
(не содержит фтор-  
и хлорзамещенных  
углеводородов)



Стенки бака в водонагревателях Buderus выполняют две функции: стальная конструкция обеспечивает механическую прочность, а поверхностное покрытие служит для гигиены и защиты от коррозии.

Для всех водонагревателей Buderus тепловые потери лежат ниже значений, допустимых нормами DIN, более чем на 30%. Насколько действительно незначительны эти потери, показывают данные таблицы.

Объем водонагревателя (литры)	150	200	300
Допустимое охлаждение воды в водонагревателе за 24 часа согласно нормам DIN (°C)	13,5	11	8,5
Охлаждение воды в водонагревателе Buderus для тех же условий (°C)	8,6	7,3	5,7

Данные указаны для температуры воды в водонагревателе равной 65°C и температуры окружающего воздуха равной 20°C.

Так выглядит равномерно распределенное тепловое поле водонагревателя. В нем отсутствуют холодные зоны, и обеспечивается равномерное распределение тепла за счет удлиненных снизу теплообменных труб.

