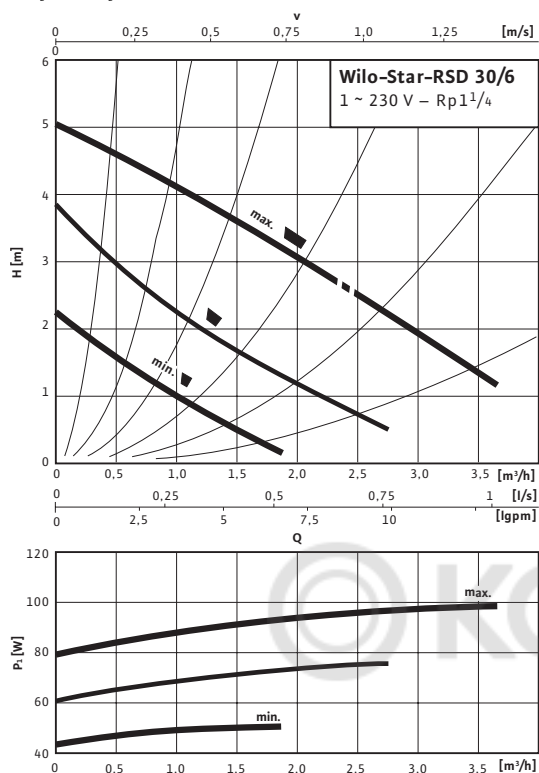
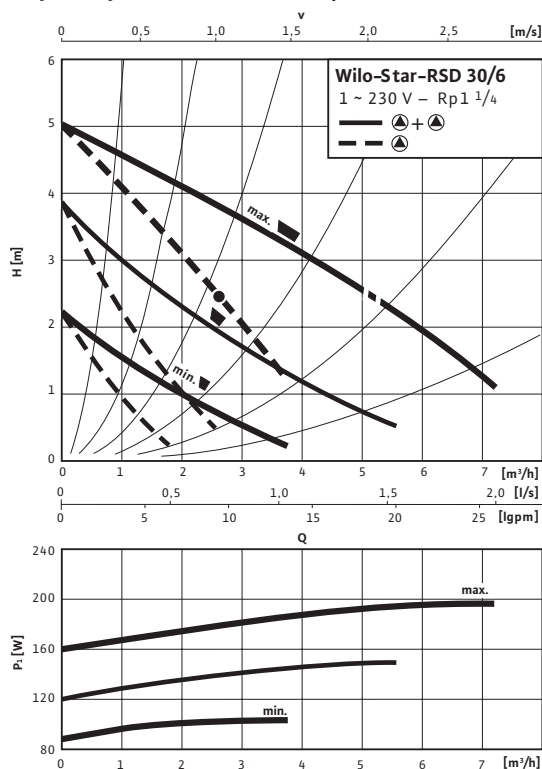


## Лист данных: Wilo-Star-RSD 30/6

### Характеристики Работа одного насоса



### Характеристики Работа двух насосов



### Допустимая перекачиваемая среда (другие среды по запросу)

Вода систем отопления (согласно VDI 2035)

Водогликолевая смесь (макс. 1:1; при доле гликоля более 20 % необходимо проверять рабочие характеристики)

### Допустимая область применения

Диапазон температур при макс. температуре окружающей среды +40 °C

-10...+110 °C

Макс. допустимое рабочее давление

$P_{max}$

10 bar

### Подсоединения к трубопроводу

Резьбовое соединение труб Rp 1 1/4

Резьба G 2

Габаритная длина LO 180 мм

### Мотор/электроника

Электромагнитная совместимость EN 61800-3

Создаваемые помехи EN 61000-6-3

Помехозащищенность EN 61000-6-2

Степень защиты IP 44

Класс нагревостойкости изоляции F

Подключение к сети 1~230 В, 50 Гц

Частота вращения  $N$  1000 – 1900 об/мин

Потребляемая мощность  $P_1$  49 / 72 / 96 W

Потребление тока  $I$  0,22 / 0,32 / 0,41 A

Защита мотора не требуется (устойчив к токам блокировки)

Резьбовой ввод для кабеля PG 1x11

### Материалы

Корпус насоса Серый чугун (ENGJL-200)

Рабочее колесо Синтетический материал

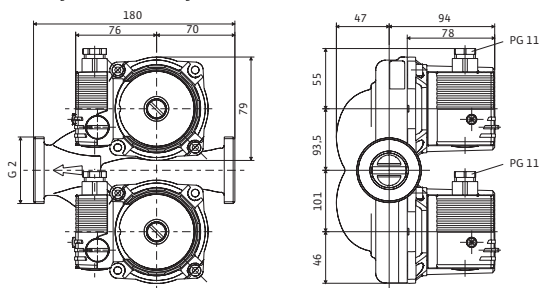
Вал насоса Нержавеющая сталь (X40Cr13)

Подшипники Металлографит

**Минимальный подпор на всасывающем патрубке во избежание кавитации при температуре перекачиваемой воды**

## Лист данных: Wilo-Star-RSD 30/6

### Габаритный чертеж

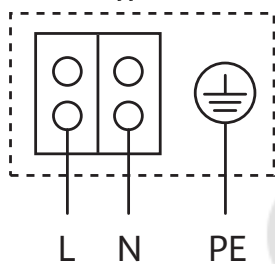


Минимальный подпор при 50/95 /110°C 0,5/3/10 м

### Данные для заказа

Изделие	Wilo
Арт.-№	4035763
Тип	Star-RSD 30/6
Вес, прим.	<i>m</i> 5.620 кг

### Схема подключения



Мотор, устойчивый к токам блокировки

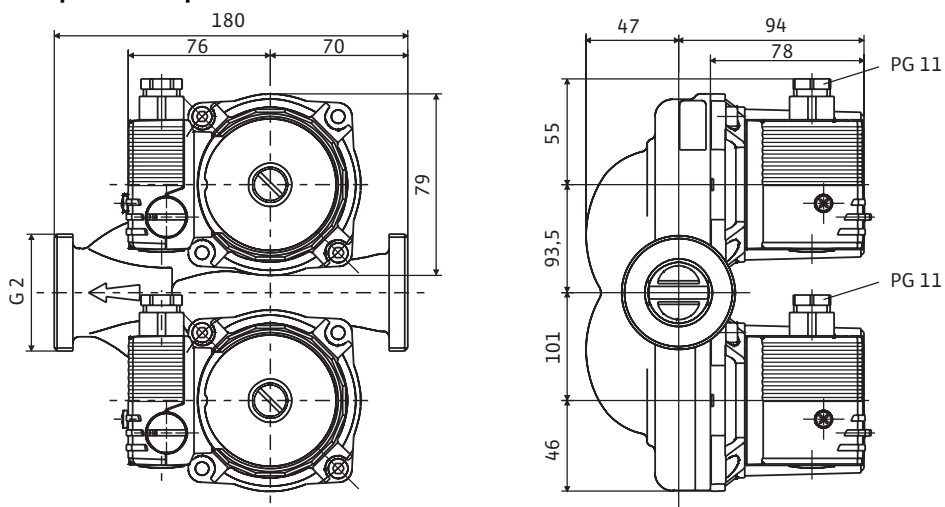
Однофазный мотор (EM), 2-полюсный - 1~230 В, 50 Гц

со встроенным конденсатором

© KOMFORT

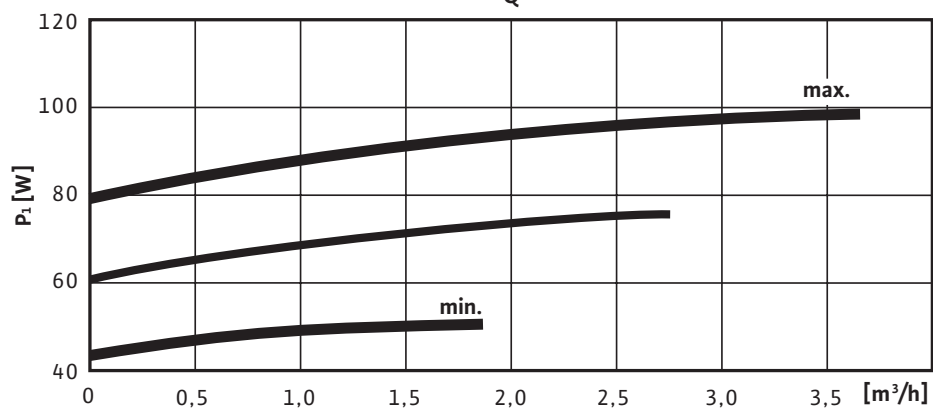
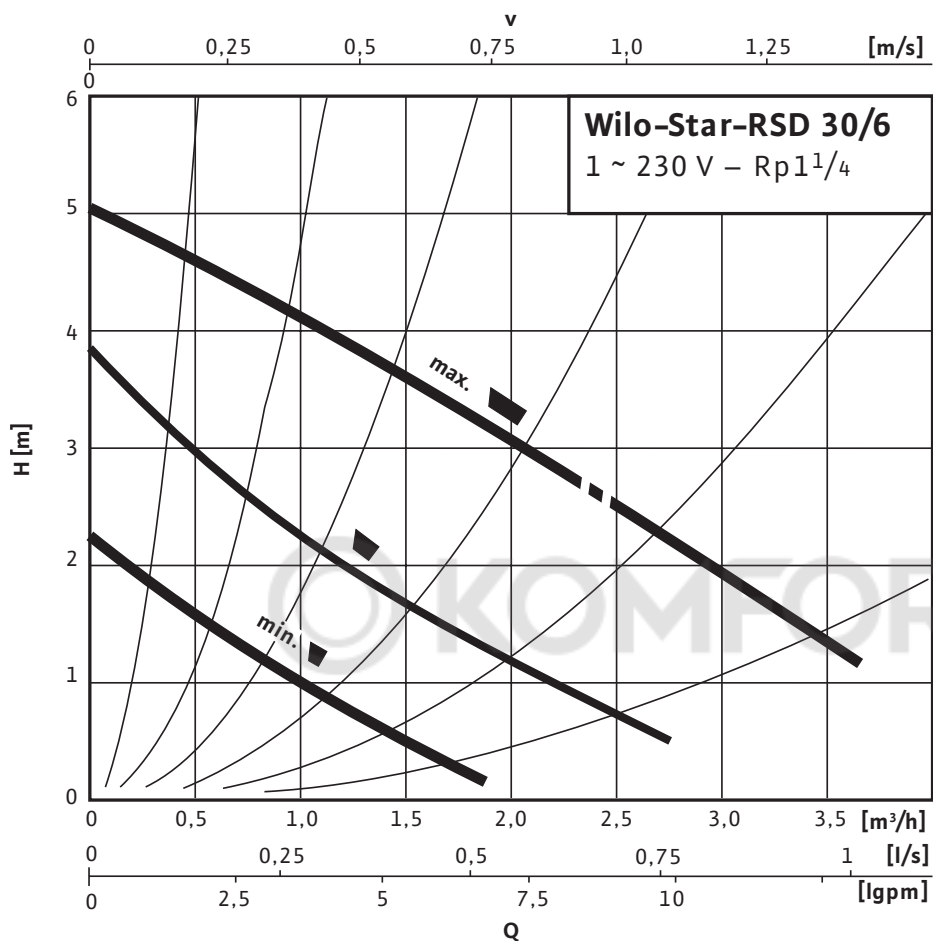
Размеры и габаритные чертежи: Wilo-Star-RSD 30/6

Габаритный чертеж



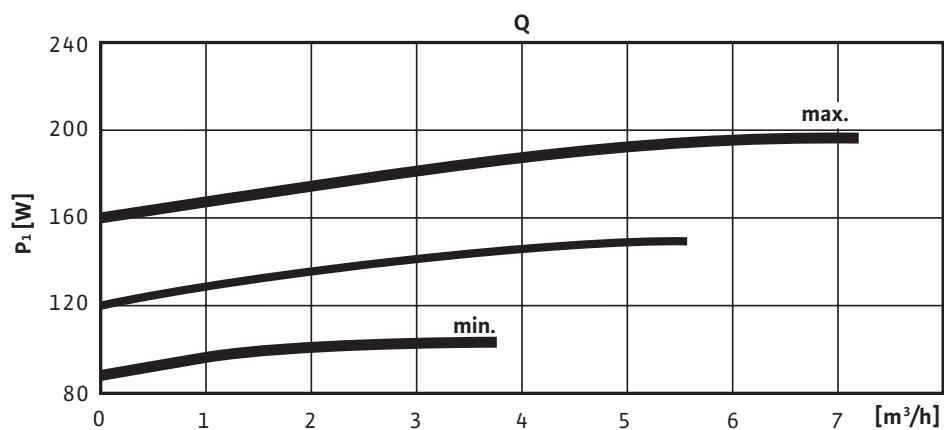
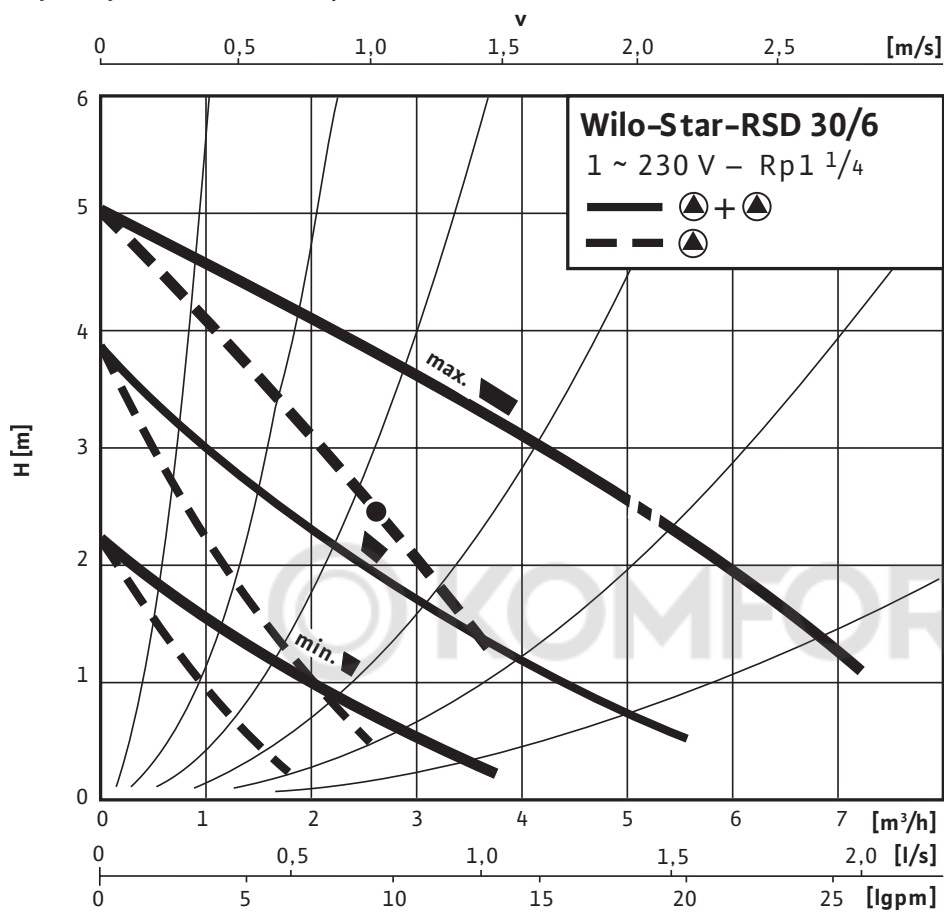
## Характеристики: Wilo-Star-RSD 30/6

### Характеристики Работа одного насоса



## Характеристики: Wilo-Star-RSD 30/6

### Характеристики Работа двух насосов



**Данные для заказа: Wilo-Star-RSD 30/6**

Данные для заказа		
Изделие		Wilo
Тип		Star-RSD 30/6
Арт.-№		4035763
Номер EAN		4016322363965
Ценовая группа		W0
Вес брутто	<i>m</i>	5,62 кг
Вес, прим.	<i>m</i>	5,62 кг
Длина x Ширина x Высота (упаков.)		180мм x 210мм x 141мм
Объем упаковки	<i>V</i>	5,33 л
Штук на поддон		108



## Тексты заявок: Wilo-Star-RSD 30/6

Сдвоенный насос с мокрым ротором в общем корпусе с перекидным клапаном для установки в трубах. С ручным трехступенчатым переключением частоты вращения. Устойчивый к токам блокировки мотор. Корпус насоса из серого чугуна, рабочее колесо из полипропилена, вал из нержавеющей стали с угольными подшипниками скольжения с металлической пропиткой.

### Материалы

Корпус насоса: Серый чугун (ENGJL-200)

Рабочее колесо: Синтетический материал

Вал насоса: Нержавеющая сталь (X40Cr13)

Подшипники: Металлографит

Допустимая перекачиваемая среда (другие среды по запросу)

Макс. расход:  $7 \text{ м}^3/\text{ч}$

Макс. напор: 5,0 М

Подсоединения к трубопроводу

Резьбовое соединение труб: Rp 1¼

Габаритная длина: 180 мм



### Мотор/электроника

Электромагнитная совместимость: EN 61800-3

Создаваемые помехи: EN 61000-6-3

Помехозащищенность: EN 61000-6-2

Регулирование частоты вращения: –

Степень защиты: IP 44

Класс нагревостойкости изоляции: F

Подключение к сети: 1~230 В, 50 Гц

Частота вращения: 1000 – 1900 об/мин

Номинальная мощность мотора: 38 / Вт21 / Вт11 Вт

Потребляемая мощность 1~230 В: 43-49 / 60-72 / 80-96 Вт

Ток при 1~230В: 0,22 / 0,32 / 0,41 А

Максимальный ток: 0,41 / А0,32 / А0,22 А

Защита мотора: не требуется (устойчив к токам блокировки)

Резьбовой ввод для кабеля: 1x11

### Данные для заказа

Арт.-№: 4035763

Номер EAN: 4016322363965

Вес, прим.: 5,620 кг

Изделие: Wilo

title\_product\_internet\_plusWilo: Wilo-Star-RSD 30/6