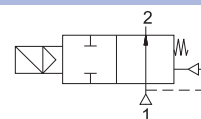


Соленоидные клапаны для общепромышленных применений

2/2 ходовые, непрямого действия G 3/8", G 1/2", G 3/4", G 1", G 1 1/4", G 1 1/2", G 2"

Нормально открытые



S1031.02...08 (НЗ)

Особенности

- Полнопроходная конструкция.
- Конструкция с внутренней выхлопной системой.
- Предназначены для управления нейтральными жидкостями (вода, светлые нефтепродукты и др.) и газами (воздух, нейтральный газ и др.) в широком диапазоне применений.
- Температура рабочей среды: -10...+80 °С.
- Не предназначены для управления агрессивными жидкостями и газами.
- Минимальный рабочий перепад давления 0,35 бар и 0,5 бар.
- Надежность, высокое качество исполнения, продолжительный срок службы, коррозионная стойкость.
- Широкий диапазон рабочих давлений, пропускных способностей и проходных сечений.
- Ручное управление — по запросу.
- Клапаны имеют всю необходимую разрешительную документацию.
- Взаимозаменяемость катушек переменного и постоянного тока.
- Соленоидные клапаны должны использоваться на фильтрованных средах.
- Соленоидные клапаны могут быть установлены в любом положении, но для оптимальной работы следует устанавливать клапан вертикально, соленоид вверх.
- Стандарт трубного присоединения G (BSP) (ISO 228-1), другие трубные присоединения — по запросу (NPT (ANSI 1.20.3)).

Электрические характеристики

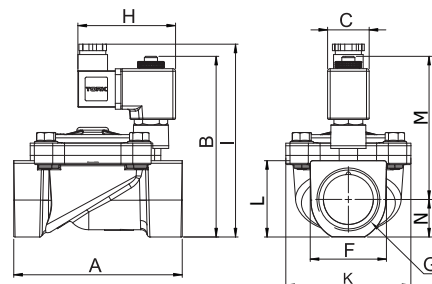
Продолжительность работы	ED 100 %
Класс изоляции катушки	H (180 °С)
Пропитка катушки	Стекловолокно полиэстера
Изоляция катушки	Усиленное стекловолокно
Температура окружающей среды	-10...+60 °С
Степень защиты	IP65 (EN 60529) при правильном присоединении
Электрический разъем	Разъем согласно DIN 46340 с тремя плоскими клеммами (DIN 43650)
Спецификация разъема	ISO 4400 / EN 175301-803, форма А, кабельный ввод для кабелей с внешним диаметром 6–8 мм
Электрическая безопасность	IEC 335
Стандартные напряжения	DC (=): 12 В, 24 В, 48 В, 110 В
(др. напряжения и 60 Гц — по запросу)	AC (~): 12 В, 24 В, 48 В, 110 В, 230 В / 50 Гц
Допуски напряжения	DC (=): +10/-5%, AC (~): +10/-15%
Электрический разъем со светодиодным индикатором	— по запросу.

Конструкция

Корпус	Латунь
Внутренние детали	Нерж. сталь и латунь
Уплотнение	NBR
Экранирующая катушка	Медь
Седла	Латунь
Трубка сердечника	Нерж. сталь и латунь
Пружины	Нерж. сталь
Корпус — никелированная латунь	— по запросу
Уплотнения — FPM (VITON), EPDM	— по запросу

Технические характеристики

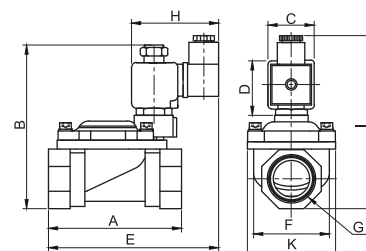
Макс. вязкость	5 °E (~37 сСт или мм ² /с)
Время срабатывания	открытие: 400–1600 мс
	закрытие: 1000–2000 мс
Макс. допустимое давление	20 бар
Температура раб. среды	FPM (VITON): -10...+160 °С
	EPDM: -10...+140 °С



Габаритные размеры, (мм)

G	A	B	C	F	K	H	L	M	N
1 1/4	106,4	123,7	31,6	49,5	73	74,2	49	100,2	23,5
1 1/2	128	137,3	31,6	57,9	95	74,2	58	108,8	28,5
2	146	156,7	31,6	74,9	109,6	74,2	71	121,2	35,5

G	A	B	C	D	E	F	J	H	I
3/8	69	97	32	45	106,5	38	52	76	112
1/2	69	97	32	45	106,5	38	52	76	115
3/4	81,3	107,5	32	45	115,8	42,1	52	76	121
1	87,9	115	32	45	122,4	51,5	60	76	127,5



Полезная информация

1 бар: 14,5 PSI; 10 м H₂O; 10 Н/см²; 1 кг/см²; 10⁵ Па; 1 PSI: 69 мбар;
1 м³/ч: 4,405 галлон/мин; 16,7 л/мин.; 1 галлон/мин.: 0,227 м³/ч; Св: 1, 16 Кв; 0 °С: 89,6 F.

Уплотнения: NBR — нитрил-бутадиеновая резина, FPM (VITON) — фторэластомер, EPDM — этилен-пропиленовый эластомер.

присоед. размер	проход. сечение	номер по каталогу	пропускная способность Kv	перепад давления, (бар)		температура рабочей среды, (°С)		материал корпуса	уплотнение	масса кг
				л/мин	мин.	макс.	мин.			
G 3/8	12,5	S103102125N	45	0,35	12	-10	+80	латунь	NBR	0,69
G 1/2	12,5	S103103125N	65	0,35	12	-10	+80	латунь	NBR	0,66
G 3/4	20	S103104200N	120	0,5	12	-10	+80	латунь	NBR	0,67
G 1	25	S103105250N	170	0,5	12	-10	+80	латунь	NBR	0,81
G 1 1/4	46	S103106460N	390	0,5	10	-10	+80	латунь	NBR	2,66
G 1 1/2	46	S103107460N	460	0,5	10	-10	+80	латунь	NBR	2,56
G 2	46	S103108460N	580	0,5	10	-10	+80	латунь	NBR	2,99

Компания оставляет за собой право вносить конструктивные изменения.

АДЛ — производство и поставки оборудования для инженерных систем

Тел.: +7 (495) 937-89-68, +7 (495) 221-63-78 Факс: +7 (495) 933-85-01/02

info@adl.ru www.adl.ru Интернет-магазин: www.valve.ru