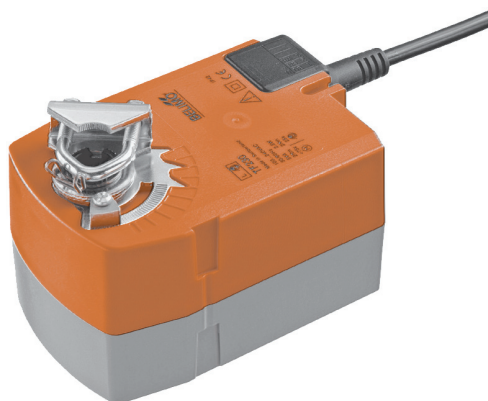


Электропривод для управления воздушными заслонками, выполняющими охранные функции в системах вентиляции и кондиционирования воздуха зданий (например защита от замораживания)

- Для управления воздушными заслонками площадью приблиз. до 0,5 м²
- Крутящий момент 2,5 Нм
- Номинальное напряжение 24 В~/=
- Управление: открыто/закрыто
- Встроенный вспомогательный переключатель (для TF24-S)


Технические данные

Электрические параметры	Номинальное напряжение	24 В~, 50/60 Гц; 24 В =
	Диапазон номинального напряжения	19,2...28,8 В~ 21,6...26,4 В=
	Расчетная мощность	5 ВА
	Потребляемая мощность: во время вращения в состоянии покоя	2,5 Вт 1,5 Вт
	Соединение:	Кабель
	питание / управление вспомогательный переключатель	1 м, 2 × 0,75 мм ² 1 м, 3 × 0,75 мм ² (для TF24-S)
Функциональные данные	Крутящий момент:	двигатель Мин. 2,5 Нм пружина Мин. 2,5 Нм
	Направление вращения	Выбирается установкой L/R
	Угол поворота	Макс. 95°, (ограничение 37 ... 100% при помощи настраиваемых механических упоров с шагом 2,5%)
	Время поворота:	двигатель 75 с / 90° пружина <25 с / 90°
	Уровень шума:	двигатель Макс. 50 дБ
	Индикация положения	Механический указатель, съемный
Безопасность	Класс защиты	III (для низких напряжений) / II для TF24-S
	Степень защиты корпуса	IP42
	Температура окружающей среды	-30° ... +50 °С
	Температура хранения	-40° ... +80 °С
	Влажность окружающей среды	95% отн., не конденсир.
Техническое обслуживание	Не требуется	
Размеры / вес	Размеры	См. на след. стр.
	Вес	690 г TF24 780 г TF24-S

Замечания по безопасности


- Не разрешается применение электропривода в областях, выходящие за рамки указанные в спецификации, особенно для применения на воздушных судах.
- Устройство может быть вскрыто только на заводе-изготовителе. Оно не содержит частей, которые могут быть переустановлены или отремонтированы эксплуатационными службами.
- Кабель не может быть отсоединен от устройства.
- При расчете крутящего момента необходимо учитывать данные изготовителя заслонки (площадь поперечного сечения, конструкцию, объект установки), а также условия воздушного потока.
- Устройство содержит электрические и электронные компоненты, в связи с чем недопустима утилизация вместе с бытовыми отходами. Необходимо соблюдать все действующие правила и инструкции, относящиеся к данной конкретной местности.

Особенности изделия

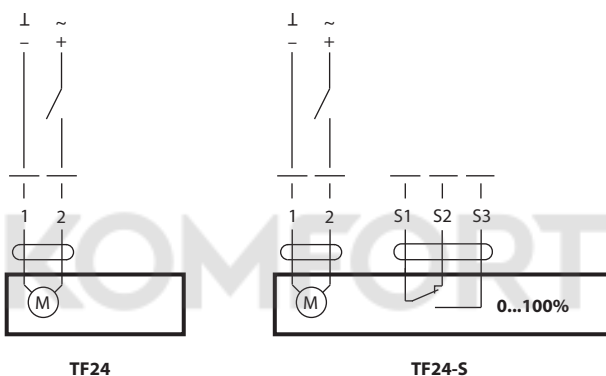
- Принцип действия** При перемещении привода в нормальное рабочее положение взводится возвратная пружина. При прекращении подачи питания энергия, запасенная в пружине, возвращает заслонку в охранное положение.
- Простая установка** Простая установка непосредственно на вал заслонки при помощи универсального захвата, снабжается фиксатором, предотвращающим вращение корпуса электропривода.
- Высокая функциональная надежность** Электропривод защищен от перегрузки, не требует конечных выключателей и останавливается автоматически при достижении конечных положений.
- Гибкая система сигнализации** Гибкая система сигнализации с настраиваемым вспомогательным переключателем 0...100% (только для TF24-S).

Электрическое подключение

Схема электрических соединений

Примечание

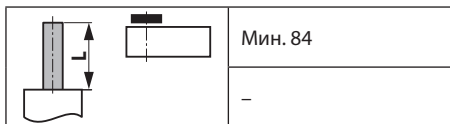
- Подключение через изолирующий трансформатор
- Возможно параллельное подключение других электроприводов с учетом мощностей



Цвета проводов:

- 1 = синий
- 2 = коричневый
- S1 = фиолетовый
- S2 = красный
- S3 = белый

Габаритные размеры, мм (TF24-S)



Вал заслонки

6...12,7	6...12,7

