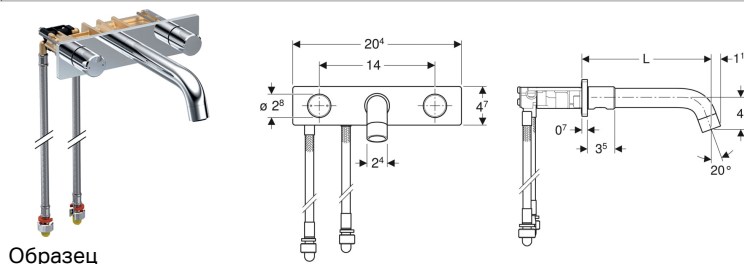


## Смеситель для раковины Geberit ONE круглого исполнения, настенный монтаж, смеситель двухручковый, для функционального блока скрытого монтажа



Образец

### Цели применения

- Для подачи водопроводной / питьевой воды
- Для установки в монтажные элементы Geberit для раковины Geberit ONE и встраиваемого в стену смесителя Geberit ONE
- Для подключения холодной и горячей воды
- Для панельной обшивки толщиной 10–60 мм

### Характеристики

- Блок смесителя I согласно стандарту DIN 4109
- Смеситель двухручковый
- Рукоятка слева для регулирования температуры, рукоятка справа для регулирования расхода
- Ограничение объемного расхода с помощью аэратора
- Со встроенным обратным клапаном
- С соединительными шлангами длиной 57 / 54 см

### Технические характеристики

Рабочее давление	0.5-10 бар
Перепад давления холодной воды / горячей воды	≤ 1.5 бар
Максимальное испытательное давление воды	16 бар
Максимальное испытательное давление воздуха/инертного газа	3 бар
Температура окружающего воздуха	1–40 °C
Температура хранения	-20 – +70 °C
Максимальная температура воды	60 °C
Максимальная рабочая температура воды, кратковременно	90 °C
Расход воды при 3 бар	5 л/мин
Расчетный расход	0.07 л/с
Минимальное гидравлическое давление для расчетного расхода	0.5 бар
Материал	Латуны/ хромированная латунь

### Объем поставки

- Смеситель для раковины
- Клапан в сборе с соединительными шлангами
- Крепеж

### Заказать дополнительно

- Инсталляция Geberit для раковины Geberit ONE, для встраиваемого в стену смесителя Geberit ONE

Арт. №	Цвет / поверхность	L	
116.460.21.1	Глянцевый хром	16.5 см	Новый