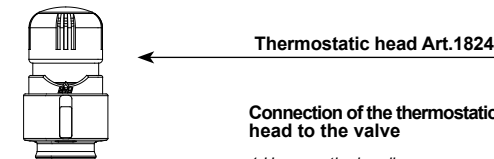


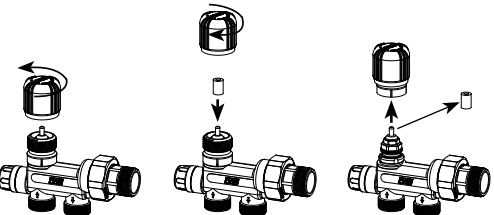
In order to connect the pipeline, follow the arrows on the valve body. The arrows on single-pipe valve are bidirectional.



Thermostatic head Art.1824

Connection of the thermostatic head to the valve

- 1 Unscrew the handle
 - 2 Insert the green extractor (provided in the box) re-insert the handle...and re-screw it tight...
 - 3...until the plastic protective joint is released and can be removed with the handle.
- At this point the green extractor should also be removed.

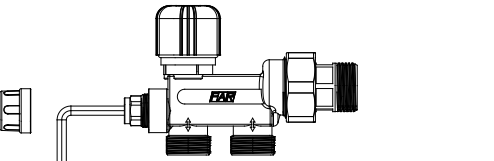


Interchangeable connection

The interchangeability can be obtained by replacing the reduction, the rubber single-taper and the guiding ring. It is essential to verify that the pipe is inserted straight, in order to guarantee the sealing. On the connection you can also assembly adapters for plastic and multilayer pipe up to Ø20mm.

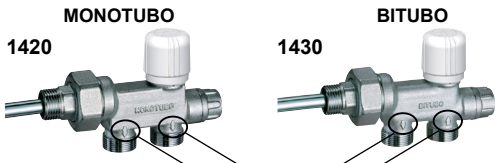
Lockshield valve regulation

In order to set the plant, unscrew the brass cap and adjust the lockshield valve position by means of a 5mm Allen wrench. Inside a single-pipe valve the lockshield valve controls the bypass opening and closing; turning the screw clockwise, the bypass opening increases (and the flow to radiator decreases). Inside a double-pipe valve the lockshield valve is used for plant setting; turning the screw counter-clockwise, the flow resistance increases. An easy radiator replacement can be carried out even without emptying the system: it is simply needed to close the thermostatic head (set to position 0) and fully close the lockshield valve. Unscrew the nut, thus the radiator can be removed from the valve.

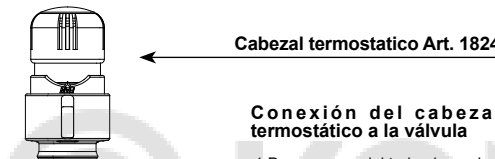


Technical Features

- Nominal pressure: 10bar
- Maximum temperature: 100° C
- Usable fluids: water, water with glycole
- Sealing O-ring: EPDM
- Body material: CW617N
- Small parts material: CW614N
- Probe: Ø12mm per 45cm



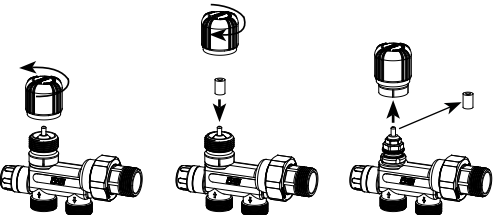
Para el conexionado de la tubería, seguir la flecha indicada en el cuerpo de la válvula. Para la válvula monotubo la flecha es bidireccional.



Cabezal termostatico Art. 1824

Conexión del cabezal termostático a la válvula

- 1 Desenroscar del todo el mando;
- 2 Insertar el casquillo (presente en el embalaje); recolocar el mando...enroscarlo a fondo;
- 3 Hasta enganchar la protección de la válvula y quitar el extractor.

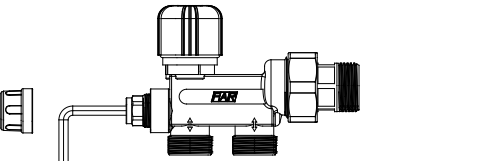


Conexión intercambiable

La intercambiabilidad se produce cambiando la reducción prensa tubo, el monocono de goma y la arandela guía tubo. Es importante asegurarse que el tubo entre recto con el fin de obtener una perfecta retención. Sobre la conexión de la válvula se puede montar adaptador para tubo polietileno y multicapa de hasta 20 mm de Ø.

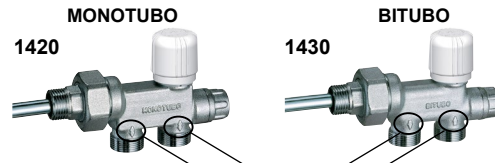
Regulación del detentor

Para equilibrar la instalación, desenroscar el capuchón de latón y utilizando una llave allen de 5 mm regulando la posición del detentor. En la válvula monotubo el detentor, regula la apertura y el cierre del by-pass, roscando el tornillo en el sentido horario se aumenta el caudal en el by-pass (disminuye el caudal al radiador). En la válvula bitubo el detentor sirve para equilibrar la instalación. Roscando en el sentido horario se aumenta la pérdida de carga. Para efectuar la sustitución del radiador sin vaciar la instalación basta con cerrar el cabezal termostático (Posición 0) y cerrar completamente el detentor. Desenroscando la tuerca del record se desconecta el radiador de la válvula.

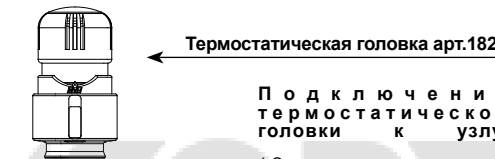


Características técnicas

- Presión nominal: 10 bar
- Temperatura máxima: 100° C
- Fluido utilizable: agua y agua con glicol
- Junta tórica: EPDM
- Material del cuerpo CW617N
- Material piedería: CW614N
- Sonda: Ø 12 mm y longitud 45 cm.



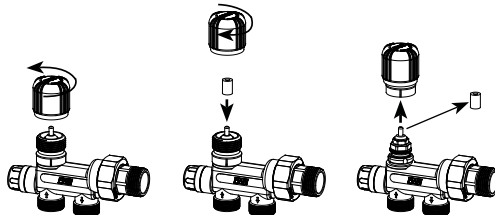
Для подключения трубопроводов следуйте стрелкам на корпусе. Стрелка на узле для однотрубных систем двусторонняя



Термостатическая головка арт.1824

Подключение термостатической головки к узлу.

- 1 Открутить регулировую ручку
- 2 Установить зеленый экстрактор (поставляется к комплекте) Установить обратно регулировую ручку...Плотно затянуть ее.
- 3...до тех пор, пока пластиковая муфта не снимается с корпуса. Затем извлечь зеленый экстрактор.

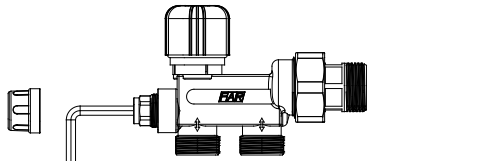


Взаимозаменяемые присоединения

Взаимозаменяемость достигается заменой обжимного кольца резинового уплотнения и направляющего кольца. Важно проверить, что вставляемая часть трубы прямая, чтобы гарантировать герметичность. Данный терморегулирующий узел подходит для присоединения медных,пластиковых и металлопластиковых труб с помощью концевков до внешнего диаметра 20мм.

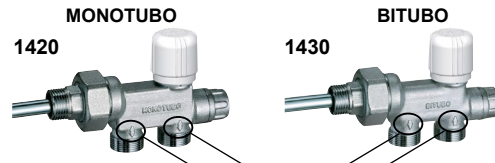
Запорный вентиль

Для настройки системы снимается металлический защитный колпачок и при помощи 5мм шестигранного ключа устанавливается требуемое положение запорного вентилля. Внутри однотрубных вентилляй запорный вентиль регулирует открытие и закрытие байпаса. При повороте винта по часовой стрелке, поток через байпас увеличивается (поток через радиатор уменьшается) Для двухтрубных систем поворот вентилля против часовой стрелке увеличивает сопротивление потоку. Для лёгкого отключения радиатора от системы; установите термостатическую головку в положение 0, закройте запорный вентиль, отвинтите накидную гайку вентилля.

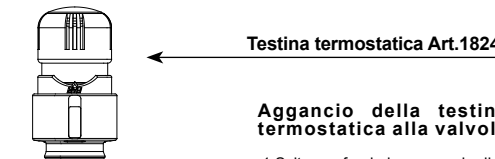


Технические характеристики

- Номинальное давление: 10 бар
- Максимальная температура: 100° C
- Среда: вода, вода с гликолем
- Уплотнение: EPDM
- Материал корпуса: латунь CW614N
- Зонд: Ø12мм длина 45см



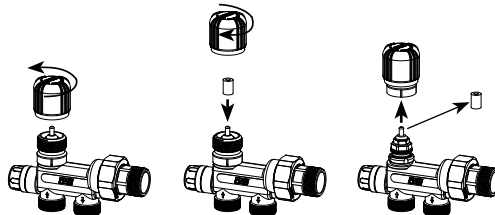
Per l'allacciamento delle tubazioni seguire le frecce sul corpo valvola. Per la valvola monotubo le frecce sono bidirezionali.



Testina termostatica Art.1824

Aggancio della testina termostatica alla valvola

- 1 Svitare a fondo la manopola di comando
- 2 Inserire l'estrattore verde (presente nella confezione della testina) reinserire la manopola...riavvitarla a fondo...
- 3...fino a sganciare la protezione dalla valvola e rimuovere l'estrattore

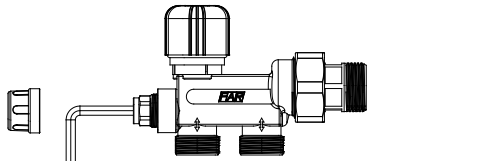


Attacco intercambiabile

L'intercambiabilità avviene cambiando la riduzione ferma tubo, il monocono in gomma e la rondella guida tubo. E' importante accertarsi che il tubo venga inserito diritto in modo da non compromettere la tenuta. Sull'attacco si possono montare anche adattatori per tubo plastica e multistrato fino alla misura Ø20mm.

Regolazione del detentore

Per bilanciare l'impianto, svitare il cappuccio in ottone ed utilizzando una chiave a brugola da 5mm, regolare la posizione del detentore. Nella valvola monotubo il detentore regola l'apertura e la chiusura del by-pass, ruotando la vite in senso orario si aumenta la portata in by-pass (diminuisce la portata al radiatore). Sulla valvola bitubo il detentore serve per bilanciare l'impianto. Ruotando in senso orario si aumenta la perdita di carico. Per effettuare la sostituzione del radiatore senza svuotare l'impianto, basta portare in chiusura la testina termostatica (posiz.0) e chiudere completamente il detentore. Svitando la calotta del bocchettone si può così rimuovere il radiatore dalla valvola.



Caratteristiche tecniche

- Pressione nominale: 10bar
- Temperatura massima: 100° C
- Fluidi utilizzabili: acqua, acqua con glicole
- O-Ring di tenuta: EPDM
- Materiale corpo: CW617N
- Materiale minuterie: CW614N
- Sonda: Ø12mm per 45cm