



## ПАСПОРТ, РУКОВОДСТВО ПО ЭКСПЛУАТАЦИИ

## ЭКСПЛУАТАЦИОННЫЕ ОГРАНИЧЕНИЯ:

Благодарим Вас за приобретение продукции марки LD.

Изделие под маркой LD отвечает всем современным требованиям и стандартам трубопроводной арматуры.

Продукция под маркой LD изготавливается из отечественного сырья. Приобретая продукцию торговой марки LD, Вы поддерживаете российского производителя и осуществляете вклад в экономику страны.

### НОРМАТИВНЫЙ ДОКУМЕНТ НА ИЗГОТОВЛЕНИЕ

ТУ 3742-012-74212539-2023 «Фитинги из стали LD»

### НАЗНАЧЕНИЕ:

Фитинги – соединительные детали трубопроводов, предназначены для промышленного и бытового использования в системах горячего/ холодного водоснабжения, отопления, охлаждения, неагрессивных жидкостей, пара, ГСМ. Температура проводимой среды не более 150°, давление P=4,0 МПа.

Климатическое исполнение по ГОСТ 15150-69: У, УХЛ, ХЛ, ТВ.

### ПРЕДПРИЯТИЕ-ИЗГОТОВИТЕЛЬ

ООО «ЧелябинскСпецГражданСтрой», 454010, г. Челябинск, ул. Енисейская, д. 47.

### ОТМЕТКИ О ПРИЕМКЕ

Фитинг изготовлен и принят в соответствии с требованиями ТУ 3742-012-74212539-2023 и признан годным к эксплуатации:

Проверка соответствия проходов	Пройдена
Проверка резьбы на соответствие ГОСТ	Пройдена
Проверка габаритных размеров	Пройдена
Проверка маркировки, упаковки, комплектности	Пройдена
Проверка массы	Пройдена

### Бобышка LD

**LD БП-ТМ-30-Г, LD БП-ТМ-30-М, LD БП-БТ-30-Г, LD БП-БТ-50-М,  
LD БП-БТ-55-М, LD БП-БТ-55-Г, LD БП-КР-40-Г (исп.01, 02, 03)**

### ТЕХНИЧЕСКИЕ ХАРАКТЕРИСТИКИ

	Тип присоединительной резьбы	Глубина резьбы l, мм	Высота h, мм	Масса, кг	Материал		
					исп. 01	исп. 02	исп. 03
LD БП-ТМ-30-Г	G 1/2	12	30	0,10	12X18H10T ГОСТ 5632	Сталь 20 ГОСТ 1050	09Г2С ГОСТ 19281
LD БП-ТМ-30-М	M20x1,5	12	30	0,10			
LD БП-БТ-30-Г	G 1/2	19	30	0,10			
LD БП-БТ-50-М	M20x1,5	23	50	0,16			
LD БП-БТ-50-Г	G 1/2	23	50	0,16			
LD БП-БТ-55-М	M20x1,5	20	55	0,16			
LD БП-БТ-55-Г	G 1/2	20	55	0,17			
LD БП-КР-40-Г	G 1/2	21	40	0,08			

Запрещается:

1. Производить работы по демонтажу при наличии давления рабочей среды в трубопроводе;
2. Использовать фитинги в качестве опор для трубопровода;
3. Запрещается допускать замерзание рабочей среды внутри фитинга.

### ИНСТРУКЦИЯ ПО МОНТАЖУ:

1. Фитинг не должен испытывать нагрузок от трубопровода (изгиб, сжатие, растяжение, неравномерность затяжки крепежа). При необходимости должны быть предусмотрены опоры или компенсаторы, снижающие нагрузку на фитинг от трубопровода. Несоосность соединяемых трубопроводов не должна превышать 3 мм при длине 1 м плюс 1 мм на каждый последующий метр;
2. Монтаж фитинга на трубопровод должен осуществляться специализированной организацией;
3. Присоединение фитингов к трубопроводу должно осуществляться методом сварки по ГОСТ 16037 для фитингов из углеродистой стали или по ГОСТ 14771 для фитингов из нержавеющей стали.
4. При монтаже фитинга необходимо произвести осмотр поверхности резьбы и ответной части трубопровода. На резьбе не должно быть забоин, вмятин заусенцев, препятствующих навинчиванию фитинга.

### ГАРАНТИЯ:

Гарантия производителя 12 месяцев с даты ввода в эксплуатацию, но не более 18 месяцев с даты продажи.

### ПРАВИЛА ХРАНЕНИЯ И ТРАНСПОРТИРОВКИ:

1. Фитинги транспортируются любым видом транспорта в соответствии с правилами, действующими на транспорте данного вида. Условия транспортировки и хранения – по группе 5 (ОЖ4);
2. Фитинги должны храниться в упакованном виде в закрытом помещении или под навесом;
3. При отгрузке потребителю фитинги консервации не подвергаются.
4. В процессе изготовления, хранения, транспортирования и эксплуатации при указанных в паспорте параметрах, фитинги не оказывают вреда окружающей среде и здоровью человека.

### УТИЛИЗАЦИЯ:

Утилизация изделия (переплавка, захоронение, перепродажа) производится в порядке, установленном Законами РФ от 22.08.2004 г. №122-ФЗ «Об охране атмосферного воздуха», от 10.01.2003 г. №15-ФЗ «Об отходах производства и потребления», а также другими российскими и региональными нормами, актами, правилами, распоряжениями и пр., принятыми для реализации указанных законов.

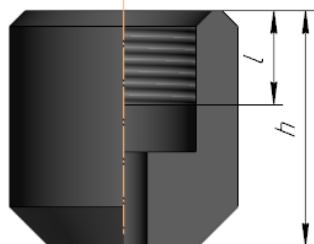
Отметка ОТК



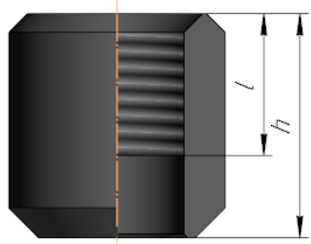
Претензии по качеству можно направить любым удобным вам способом:

- на почту [feedback@ldtd.ru](mailto:feedback@ldtd.ru);
- по QR-коду, указанному ниже.

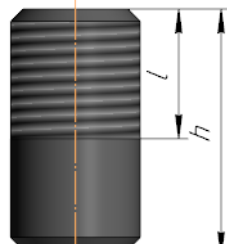
LD БП-ТМ-XX-X



LD БП-БТ-XX-X



LD БП-КР-XX-X



Сервисная служба  
Ваши отзывы и предложения