

BROEN BALLOMAX®

Шаровые краны BROEN BALLOMAX® для природного газа, воздуха и нейтральных газов

Стальные шаровые краны BROEN BALLOMAX® Ду 65-150 Ру 16 фланец/фланец, КШГ серия 70.103

Применение: в системах газораспределения и магистралях природного газа с рабочим давлением до 12 бар.

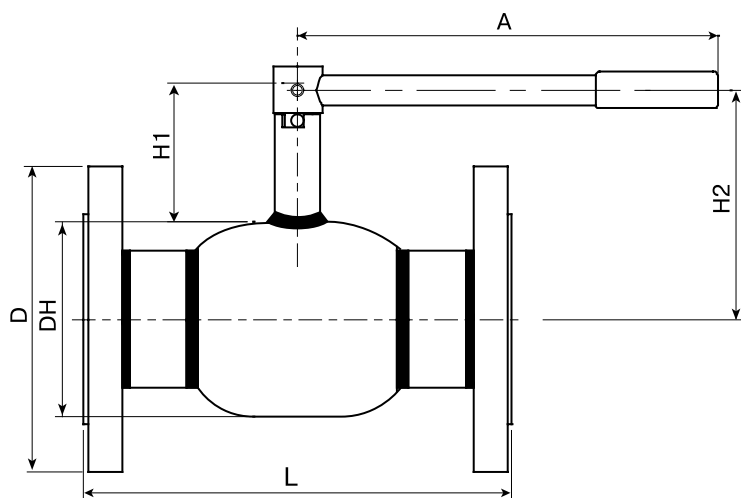
Порядок установки: кран устанавливается на трубопроводе в любом положении в местах, доступных для эксплуатации. Температура рабочей среды от -40 °С до +80 °С. Не требует технического обслуживания.

Основные технические характеристики

Ду, (мм)	Номер по каталогу	Проходной Ду	Размеры, (мм)						ISO*	Масса, (кг)
			DH	D	L	H1	H2	A		
65	КШГ 70.103.065	50	108	180	270	91	145	275	F05	10,0
80	КШГ 70.103.080	65	127	195	280	91	154	275	F05	13,0
100	КШГ 70.103.100	80	152	215	300	116	192	365	F07	17,3
125	КШГ 70.103.125	100	178	245	325	152	241	365	F07	24
150	КШГ 70.103.150	125	219	280	350	166	276	650	F10	36

Примечание:

- Краны шаровые Ду 65-150 поставляются в комплекте с рукояткой.
 - Комплекты ответных фланцев, болтов и прокладок поставляются вместе с краном по запросу.
 - *Кран может поставляться с установленным механическим редуктором, электрическим или электрогидравлическим приводом.
- Размеры ISO-фланца, типы приводов см. на стр. 54-65.



Спецификация

Корпус крана	Сталь P235GH / 09Г2С
Шар	Нержавеющая сталь
Уплотнение шара	Седловое уплотнение с нитриловым кольцом
Уплотнение по штоку	Витон, нитрил
Фланец	Сталь 20

* Компания оставляет за собой право вносить конструктивные изменения

