

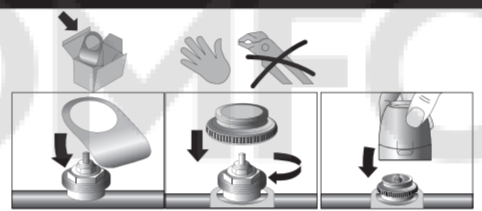


Электрические параметры TA230

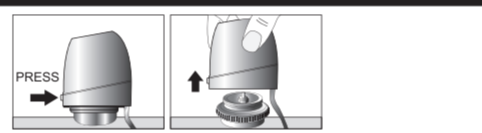
Питание: переменный ток 230 В
Потребление: 2 Вт
Класс IP-защиты: IP54



Установка



Демонтаж



Помещение

Контур отопления №.



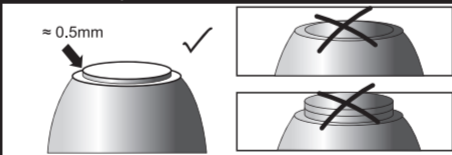
H3 - НОРМАЛЬНО ЗАКРЫТЫЙ

OPTIONAL

Тестирование - Установите исполнительный механизм. Подавайте питание в течение шести минут. Дайте остыть.



После тестирования проверьте правильность установки адаптера, используя приведенные ниже изображения.



TA230

Нормальный эксплуатационный режим

