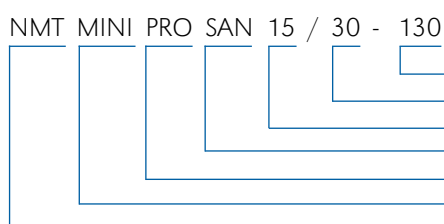


## NMT MINI



Монтажная длина [мм]  
 Максимальный напор [м x 10]  
 Размер присоединения [мм]  
 Корпус из бронзы  
 Версия модели  
 Название модели  
 Тип

**MOST EFFICIENT  
 CIRCULATING  
 PUMP ON THE  
 MARKET**



Технические характеристики	
Qmax	до 4,3 м3/ч
Hmax	до 8 м
DN	15/20/25/32
Тип присоединения	G 1 / G1¼ / G1½ / G2
Монтаж	резьбовой
Класс изоляции	F
Степень защиты	IP 44
Напряжение	1 ~ 230V, 50 Hz
Монтажная длина	130/180 мм

Тип	Pmax[W]	Imax [A]	EEI
NMT MINI XX-30	15	0,16	0,12
NMT MINI XX-40	20	0,20	0,13
NMT MINI XX-60	35	0,35	0,16
NMT MINI XX-80	50	0,50	0,18

Окружающая температура T перекачиваемой жидкости

25°C	от -10°C до +110°C
30°C	от -10°C до +100°C
35°C	от -10°C до +90°C
40°C	от -10°C до +80°C

### ОСОБЕННОСТИ NMT MINI:

- Защита от сухого хода предохраняет насос от работы без перекачиваемой жидкости
- Ультралегкий дизайн обеспечивает вес самой тяжелой модели не более 1.9 кг
- Автоматический летний режим для предотвращения блокировки
- Надежный запуск
- Теплоизоляция в комплекте

### ДОПУСТИМЫЕ РАБОЧИЕ СРЕДЫ:

- Вода, водогликолевые смеси; в смеси с содержанием гликоля более 20 %, следует уточнить гидравлическую характеристику и требуемую мощность на валу насоса.
- Чистые невзрывоопасные жидкости без содержания минеральных масел и твердых частиц.
- Температура рабочей среды от -10°C до + 110 °C. Максимальная температура окружающей среды +40°C.

## Диапазон производительности и рабочие характеристики



*Автоматический режим* - лучший режим для оптимального энергопотребления и комфорта



*Ночной режим* - работает в комбинации с вышеуказанным режимом



*3 характеристики пропорционального давления* для систем радиаторного отопления



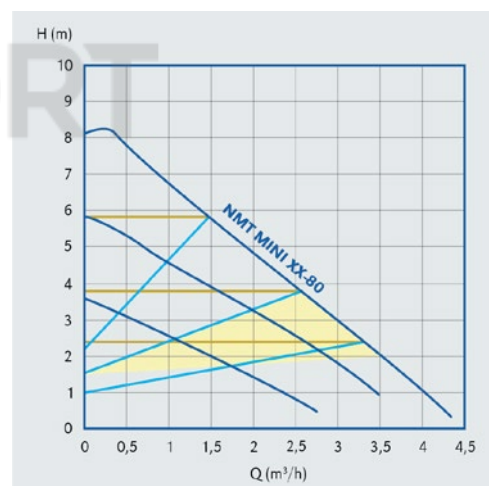
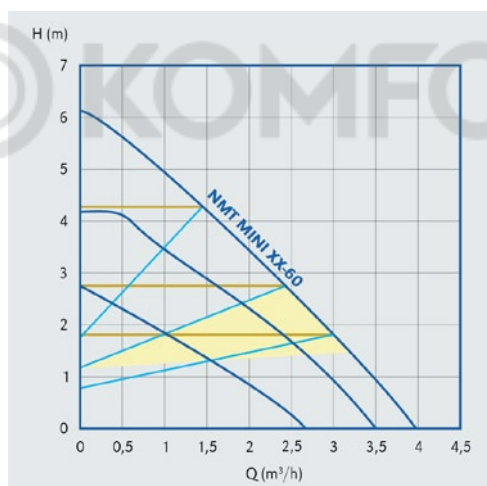
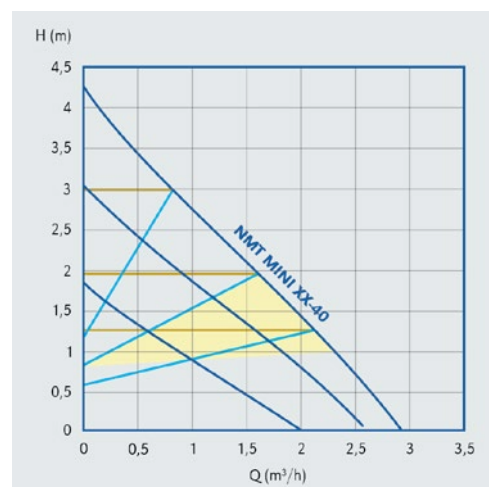
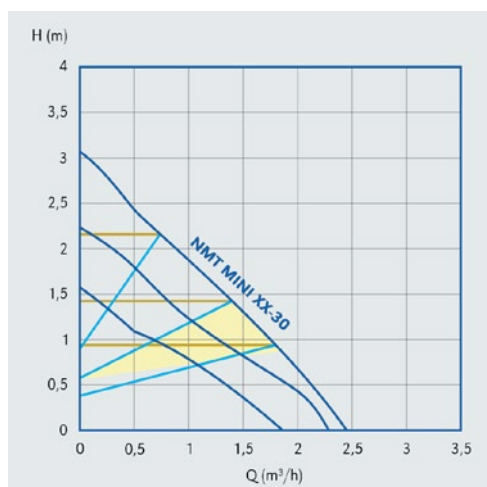
*3 характеристики постоянного давления* для систем теплого пола



*3 постоянных скорости* для контура котла, вентиляции и ГВС



*Режим WiFi* - связь с насосом по встроенному WiFi - СКОРО



## NMT MINI WIFI - СКОРО В ПРОДАЖЕ



### Основные особенности NMT MINI WiFi:

- **Цельный изоляционный кожух.** Цельная конструкция кожуха обеспечивает легкий монтаж, защиту насоса и сохранение тепла
- **Катафорезное покрытие корпуса** придает насосу коррозионную стойкость и продлевает срок эксплуатации насоса
- **Самовентилируемый вал насоса**
- **Цельнотянутая гильза** из нержавеющей стали AISI 316
- **Лучший коэффициент энергоэффективности EEI** в своем классе. Улучшенные электроника, гидравлика и двигатель на постоянных магнитах
- **Графитовый подшипник.** Все графитовые элементы не содержат свинца в соответствии с директивой RoHS
- **Корпус электронного блока.** Прочный и надежный корпус защищает электронный блок от внешних воздействий
- **Штекер для быстрого подключения**
- **Одна кнопка управления.** Переключение режимов работы осуществляется нажатием одной кнопки
- **Автоматический режим работы.** Для оптимизации комфорта и энергозатрат
- **LED дисплей.** Для обзора системных данных и диагностика

## NMT MINI

Код	Тип	EEI	Монтажная длина L [мм]	Трубное присоединение	Мощность Pmax [Вт]	Вес [кг]
979525345	NMT MINI 15/30-130	≤ 0,12	130	G 1	15	1,46
979525346	NMT MINI 15/40-130	≤ 0,13	130	G 1	20	1,46
979525347	NMT MINI 15/60-130	≤ 0,16	130	G 1	35	1,46
979525348	NMT MINI 15/80-130	≤ 0,18	130	G 1	50	1,46
979525349	NMT MINI 20/30-130	≤ 0,12	130	G 1¼	15	1,55
979525350	NMT MINI 20/40-130	≤ 0,13	130	G 1¼	20	1,55
979525351	NMT MINI 20/60-130	≤ 0,16	130	G 1¼	35	1,55
979525352	NMT MINI 20/80-130	≤ 0,18	130	G 1¼	50	1,55
979525353	NMT MINI 25/30-130	≤ 0,12	130	G 1½	15	1,65
979525354	NMT MINI 25/40-130	≤ 0,13	130	G 1½	20	1,65
979525355	NMT MINI 25/60-130	≤ 0,16	130	G 1½	35	1,65
979525356	NMT MINI 25/80-130	≤ 0,18	130	G 1½	50	1,65
979525365	NMT MINI 20/30-180	≤ 0,12	180	G 1¼	15	1,66
979525366	NMT MINI 20/40-180	≤ 0,13	180	G 1¼	20	1,66
979525367	NMT MINI 20/60-180	≤ 0,16	180	G 1¼	35	1,66
979525368	NMT MINI 20/80-180	≤ 0,18	180	G 1¼	50	1,66
979525369	NMT MINI 25/30-180	≤ 0,12	180	G 1½	15	1,73
979525370	NMT MINI 25/40-180	≤ 0,13	180	G 1½	20	1,73
979525371	NMT MINI 25/60-180	≤ 0,16	180	G 1½	35	1,73
979525372	NMT MINI 25/80-180	≤ 0,18	180	G 1½	50	1,73
979525373	NMT MINI 32/30-180	≤ 0,12	180	G 2	15	1,93
979525374	NMT MINI 32/40-180	≤ 0,13	180	G 2	20	1,93
979525375	NMT MINI 32/60-180	≤ 0,16	180	G 2	35	1,93
979525376	NMT MINI 32/80-180	≤ 0,18	180	G 2	50	1,93



### Основные особенности NMT MINI:

- **Защита от сухого хода** предохраняет насос от работы без перекачиваемой жидкости
- **Ультралегкий дизайн**, вес самой тяжелой модели не более 1,46 кг
- **Автоматический летний режим** для предотвращения блокировки ротора насоса
- **Надежный пуск насоса**
- **3 характеристики пропорционального давления** для систем радиаторного отопления
- **3 характеристики постоянного давления** для систем теплого пола
- **3 постоянных скорости** для контура котла, вентиляции, ГВС
- **Цельный изоляционный кожух**

## NMT MINI PLUS

Код	Тип	EEI	Монтажная длина L [мм]	Трубное присоединение	Мощность P <sub>max</sub> [Вт]	Вес [кг]
979525899	NMT MINI PLUS 15/30-130	≤ 0,12	130	G 1	15	1,46
979525900	NMT MINI PLUS 15/40-130	≤ 0,13	130	G 1	20	1,46
979525901	NMT MINI PLUS 15/60-130	≤ 0,16	130	G 1	20	1,46
979525902	NMT MINI PLUS 15/80-130	≤ 0,18	130	G 1	50	1,46
979525903	NMT MINI PLUS 20/30-130	≤ 0,12	130	G 1¼	15	1,55
979525904	NMT MINI PLUS 20/40-130	≤ 0,13	130	G 1¼	20	1,55
979525905	NMT MINI PLUS 20/60-130	≤ 0,16	130	G 1¼	35	1,55
979525906	NMT MINI PLUS 20/80-130	≤ 0,18	130	G 1¼	50	1,55
979525907	NMT MINI PLUS 25/30-130	≤ 0,12	130	G 1½	15	1,65
979525908	NMT MINI PLUS 25/40-130	≤ 0,13	130	G 1½	20	1,65
979525909	NMT MINI PLUS 25/60-130	≤ 0,16	130	G 1½	35	1,65
979525910	NMT MINI PLUS 25/80-130	≤ 0,18	130	G 1½	50	1,65
979525911	NMT MINI PLUS 20/30-180	≤ 0,12	180	G 1¼	15	1,66
979525912	NMT MINI PLUS 20/40-180	≤ 0,13	180	G 1¼	20	1,66
979525913	NMT MINI PLUS 20/60-180	≤ 0,16	180	G 1¼	35	1,66
979525914	NMT MINI PLUS 20/80-180	≤ 0,18	180	G 1¼	50	1,66
979525915	NMT MINI PLUS 25/30-180	≤ 0,12	180	G 1½	15	1,73
979525916	NMT MINI PLUS 25/40-180	≤ 0,13	180	G 1½	20	1,73
979525917	NMT MINI PLUS 25/60-180	≤ 0,16	180	G 1½	35	1,73
979525918	NMT MINI PLUS 25/80-180	≤ 0,18	180	G 1½	50	1,73
979525919	NMT MINI PLUS 32/30-180	≤ 0,12	180	G 2	15	1,93
979525920	NMT MINI PLUS 32/40-180	≤ 0,13	180	G 2	20	1,93
979525921	NMT MINI PLUS 32/60-180	≤ 0,16	180	G 2	35	1,93
979525922	NMT MINI PLUS 32/80-180	≤ 0,18	180	G 2	50	1,93



### Основные особенности NMT MINI PLUS:

- **Защита от сухого хода** предохраняет насос от работы без перекачиваемой жидкости
- **Цифровой дисплей** показывает рабочие параметры насоса: мощность (Вт), напор (м), расход (м³/ч)
- **Ультралегкий дизайн**, вес самой тяжелой модели не более 1,46 кг
- **Автоматический летний режим** для предотвращения блокировки ротора насоса
- **Надежный пуск насоса**
- **3 характеристики пропорционального давления** для систем радиаторного отопления
- **3 характеристики постоянного давления** для систем теплого пола
- **3 постоянных скорости** для контура котла, вентиляции, ГВС
- **Цельный изоляционный кожух**

## NMT MINI PRO

Код	Тип	EEI	Монтажная длина L [мм]	Трубное присоединение	Мощность P <sub>max</sub> [Вт]	Вес [кг]
979525409	NMT MINI PRO 15/30-130	≤ 0,12	130	G 1	15	1,46
979525410	NMT MINI PRO 15/40-130	≤ 0,13	130	G 1	20	1,46
979525411	NMT MINI PRO 15/60-130	≤ 0,16	130	G 1	35	1,46
979525412	NMT MINI PRO 15/80-130	≤ 0,18	130	G 1	50	1,46
979525413	NMT MINI PRO 20/30-130	≤ 0,12	130	G 1¼	15	1,55
979525414	NMT MINI PRO 20/40-130	≤ 0,13	130	G 1¼	20	1,55
979525415	NMT MINI PRO 20/60-130	≤ 0,16	130	G 1¼	35	1,55
979525416	NMT MINI PRO 20/80-130	≤ 0,18	130	G 1¼	50	1,55
979525417	NMT MINI PRO 25/30-130	≤ 0,12	130	G 1½	15	1,65
979525418	NMT MINI PRO 25/40-130	≤ 0,13	130	G 1½	20	1,65
979525419	NMT MINI PRO 25/60-130	≤ 0,16	130	G 1½	35	1,65
979525420	NMT MINI PRO 25/80-130	≤ 0,18	130	G 1½	50	1,65
979525429	NMT MINI PRO 20/30-180	≤ 0,12	180	G 1¼	15	1,66
979525430	NMT MINI PRO 20/40-180	≤ 0,13	180	G 1¼	20	1,66
979525431	NMT MINI PRO 20/60-180	≤ 0,16	180	G 1¼	35	1,66
979525432	NMT MINI PRO 20/80-180	≤ 0,18	180	G 1¼	50	1,66
979525433	NMT MINI PRO 25/30-180	≤ 0,12	180	G 1½	15	1,73
979525434	NMT MINI PRO 25/40-180	≤ 0,13	180	G 1½	20	1,73
979525435	NMT MINI PRO 25/60-180	≤ 0,16	180	G 1½	35	1,73
979525436	NMT MINI PRO 25/80-180	≤ 0,18	180	G 1½	50	1,73
979525437	NMT MINI PRO 32/30-180	≤ 0,12	180	G 2	15	1,93
979525438	NMT MINI PRO 32/40-180	≤ 0,13	180	G 2	20	1,93
979525439	NMT MINI PRO 32/60-180	≤ 0,16	180	G 2	35	1,93
979525440	NMT MINI PRO 32/80-180	≤ 0,18	180	G 2	50	1,93

### Основные особенности NMT MINI PRO:

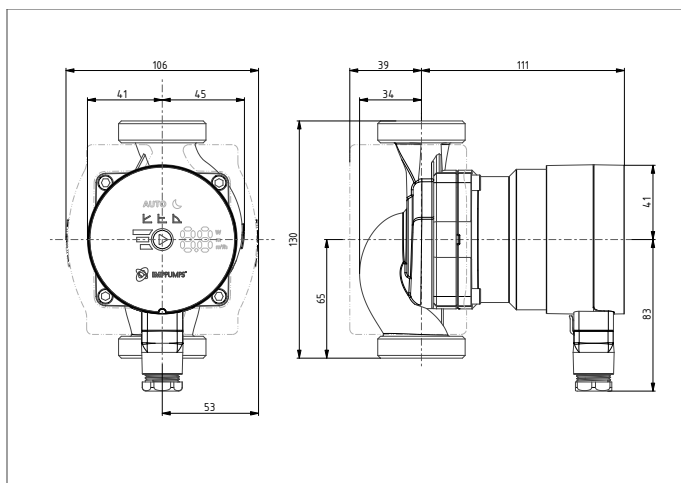
- **Защита от сухого хода** предохраняет насос от работы без перекачиваемой жидкости
- **Цифровой дисплей** показывает рабочие параметры насоса: мощность (Вт), напор (м), расход (м³/ч)
- **Ультралегкий дизайн**, вес самой тяжелой модели не более 1,46 кг
- **Автоматический летний режим** для предотвращения блокировки ротора насоса
- **Автоматический лучший режим** для оптимального энергопотребления и комфорта
- **Ночной режим** работает в комбинации с вышеуказанными режимами
- **Надежный пуск насоса**
- **3 характеристики пропорционального давления** для систем радиаторного отопления
- **3 характеристики постоянного давления** для систем теплого пола
- **3 постоянных скорости** для контура котла, вентиляции, ГВС
- **Цельный изоляционный кожух**



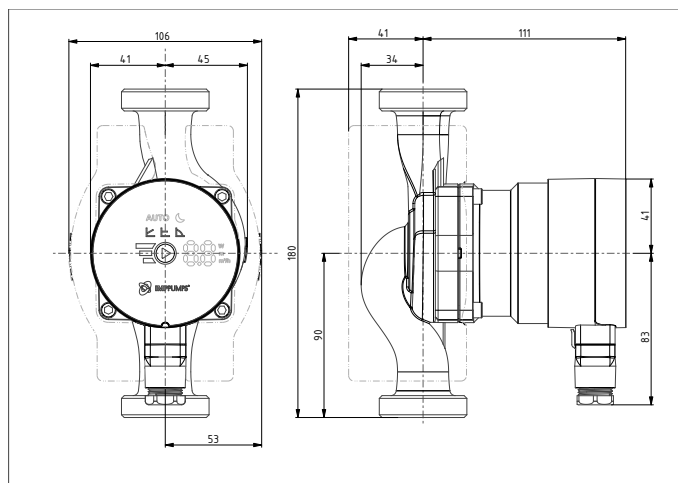


## РАЗМЕРЫ

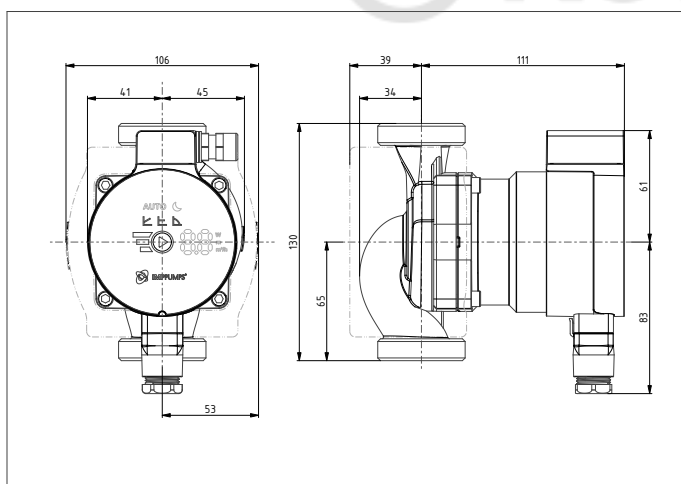
### NMT MINI (PRO/PLUS) XX/XX-130



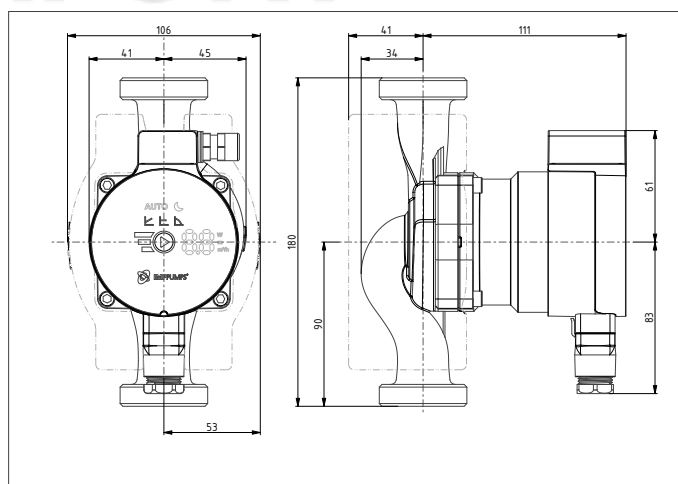
### NMT MINI (PRO/PLUS) XX/XX-180



### NMT MINI (ER/PWM H/S) XX/XX-130



### NMT MINI (ER/PWM H/S) XX/XX-180



## NMT MINI КОМПОНЕНТЫ

