

Комбибокс RTL

Область применения

Отопление, горячее водоснабжение

Описание

При комбинированном отоплении (радиатор и теплый пол) для регулировки температуры теплого пола при меняется комбинированная коробка RTL-SI, регулировка температуры теплого пола зависит от температуры в обратной линии. Регулировочная коробка состоит из встраиваемого корпуса, блока RTL-клапанов с внутренним датчиком, защитного покрытия, воздухоотводчика, RTL - головки и декоративной панели. Вентильный блок монтируется на Евроконус 3/4" (внешняя резьба).

Установка

Встраиваемый корпус вставить в соответствующее углубление в стене и закрепить. Необходимо обратить внимание на то, что корпус слегка выдавался над штукатуркой и был точно выровнен при помощи уровня.

Подключить к трубопроводу с помощью резьбового цангового соединения (обратить внимание на стрелку с указанием направления потока). Убедитесь в том, что в месте цангового подключения нет напряжения, его не должно быть и в ходе эксплуатации – то есть заранее позаботьтесь об эластичных хомутах или соответствующих креплениях для трубопровода. По окончании монтажных работ удалите защитное покрытие, накрутите термостатическую головку и установите декоративную внешнюю панель.

Функциональная схема

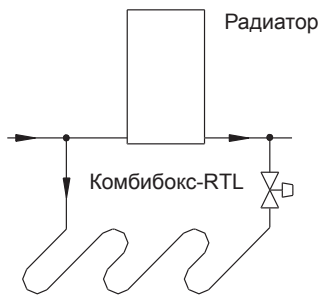


Схема монтажа

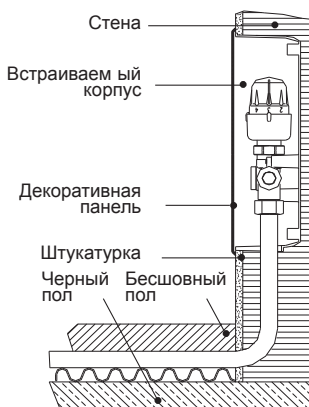
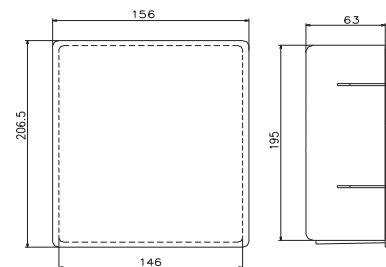


Схема габаритов

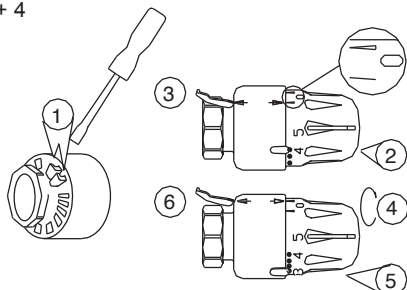


Настройка

Настроечная маркировка	1	2	3	4	5
примерная температура в обратной линии [°C]	10	20	30	40	50

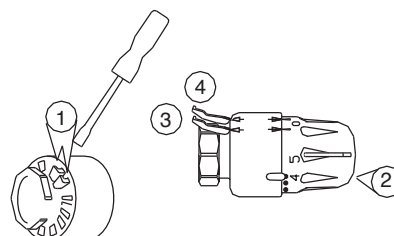
Ограничение настроечного диапазона

например, ограничение между 3 + 4



Блокировка настроек

например, для блокировки режима "4"



Потери давления

Регулировочные коробки в полностью открытом положении

Комбинированная коробка RTL, SX11878, SX11856
Регулировочная коробка ER-RTL / TH, SX11880, SX11881, SX11887, SX11892
RTL SI, SX11884, SX11868

Основание вентиля RTL, SX11888, SX11889

k_{VS} – в м³/ч, : 1,48

k_{VS} – в м³/ч, : 0,9

