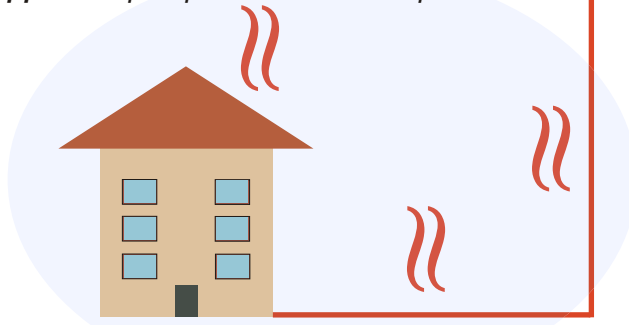


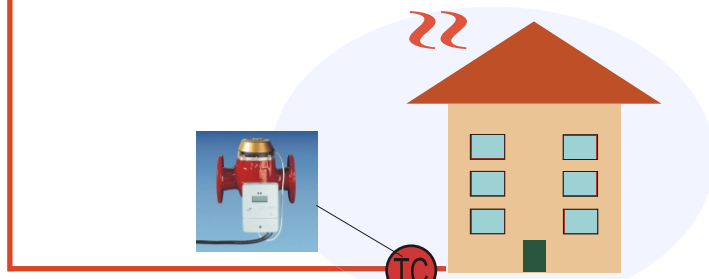
# Теплоснабжающая организация

Дом не оборудованный  
теплосчетчиками  
Оплата по нормативам  
теплопотребления  
 $D = S_{квартиры} * N_{теплопотр.}$



За что платим?  
1. За себя  
2. За соседа  
3. За потери на лестницах, чердаках, подвалах.  
4. За теплоснабжающую организацию  
(потери в трубах, производственные издержки и пр.)

Дом оборудованный общедомовым  
теплосчетчиком  
Оплата по показаниям теплосчетчика  
 $P = P_{тс дом} * S_{квартиры} / S_{дома}$   
 $D = P * Тариф$



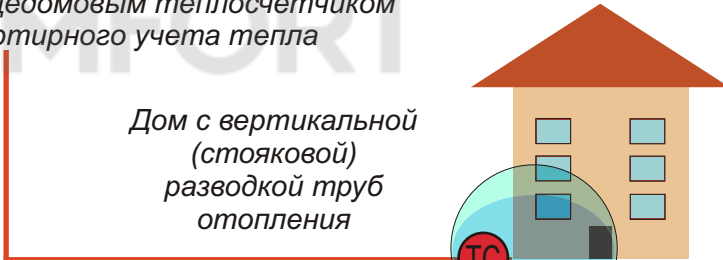
За что платим?  
1. За себя, независимо от потребленного тепла  
2. За соседа (всю зиму открыты окна)  
3. За потери тепла на лестницах, в подвалах, на чердаках и пр.

## Дома оборудованные общедомовым теплосчетчиком и системами поквартирного учета тепла



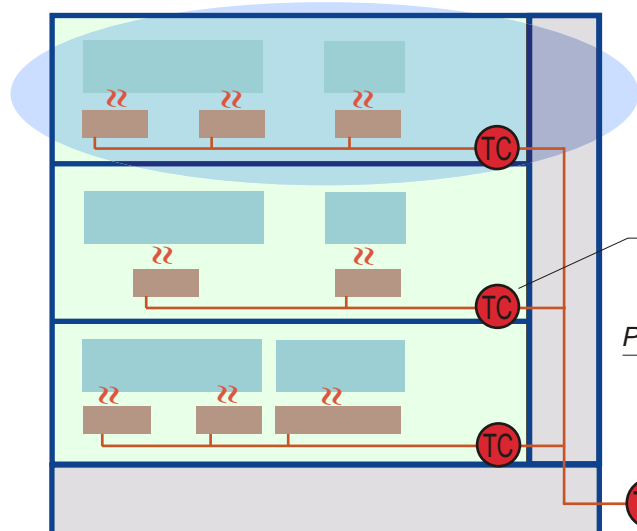
Дом с горизонтальной  
разводкой труб  
отопления

Установлены квартирные  
теплосчетчики  
(1 ТС на квартиру)

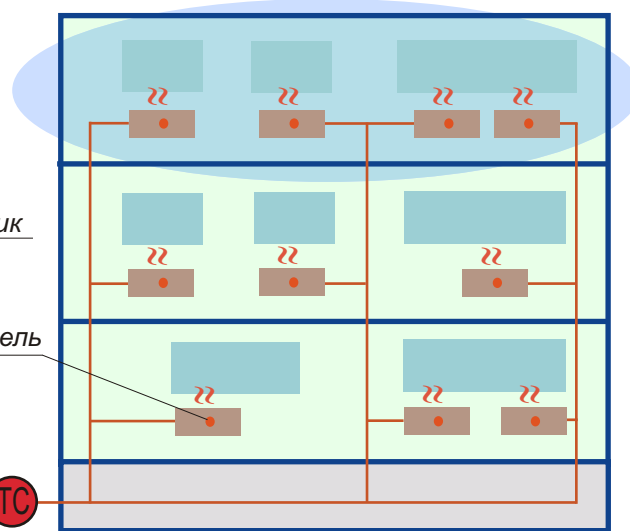


Дом с вертикальной  
(стояковой)  
разводкой труб  
отопления

Установлены распределители  
затрат на отопление Доприм  
(по 1 Р на каждый радиатор)



За что платим?  
1. За себя (показания квартирного теплосчетчика)  
2. За потери на лестницах, чердаках, подвалах  
(разность между показаниями общедомового ТС и суммой показаний квартирных ТС, приведенная к площади квартиры)



За что платим?  
1. За себя (показания распределителей в кв-ре)  
2. За потери на лестницах, чердаках, подвалах  
(15 - 30 % от показаний общедомового ТС, приведенные к площади квартиры)