

# ПОДСОЕДИНЕНИЕ КОЛЛЕКТОРА ОБОРУДОВАНИЕ ПО ДОПОЛНИТЕЛЬНОМУ ЗАКАЗУ

## ЭКСПЛУАТАЦИЯ

В комплекты серий KGT и KGR входят соединения, используемые при установке насосных групп ESBE на коллекторах ESBE. Серия KGT разработана специально для использования с насосными группами серии GFA. Серия KGR предназначена для остальных насосных групп ESBE. В каждой упаковке находится 2 соединения и 4 прокладки, использование которых делает установку простой и быстрой.

## МОДЕЛИ



ESBE серия KGR110  
Присоединительный комплект для коллектора и насосной группы

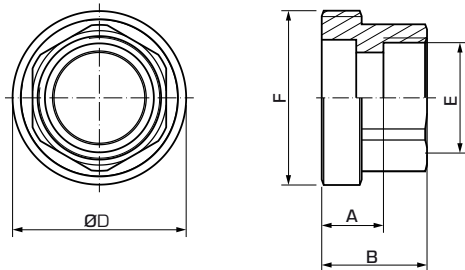


ESBE серия KGT110  
Присоединительный комплект для коллектора и насосной группы GFA (Фиксированная температура)

## АССОРТИМЕНТ ПРОДУКЦИИ

### Подсоединение коллектора ESBE

Арт. №	Код	количество соединений в упаковке	Присоединительный комплект		A	B	D	Масса [кг]	Примечание
			В систему E	От источника тепла F					
6610 01 00	KGT111	2	Rp 1"	G 1½"	17	29	48	0.31	для насосной группы GFA100
6610 02 00	KGR111	2			23	35	48	0.35	



## ТЕХНИЧЕСКИЕ ХАРАКТЕРИСТИКИ



С более подробной информацией можно ознакомиться на сайте компании [esbe.eu](http://esbe.eu)

### Технические данные:

Класс давления: \_\_\_\_\_ PN 10  
 Температура теплоносителя: \_\_\_\_\_ макс. +110°C  
 \_\_\_\_\_ мин. 0°C  
 Подсоединения: \_\_\_\_\_ 1½" Наружная резьба, ISO 228/1  
 \_\_\_\_\_ 1" Внутренняя резьба, EN 10226-1

### Материал, соприкасающийся с водой:

Корпус: \_\_\_\_\_ Латунь  
 Материал уплотнений: \_\_\_\_\_ PTFE