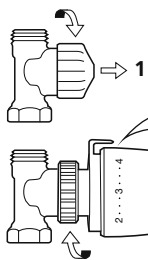


Heimeier



D Thermostat-Kopf DX

Montage:

Bauschutzkappe vom Ventil abdrehen (1). Thermostat-Kopf mit Einstellpfeil nach oben aufsetzen, aufschrauben (2) und mit Gummibackenzange fest anziehen (≈ 20 Nm).
Thermostat-Kopf DX waagrecht montieren.

Max. Temperaturbegrenzung:

Gewünschte max. Temperatur einstellen, z. B. Merkmahl 3. Anschlagstift (3) entnehmen und in Schlitz auf Höhe von Merkmahl 5 einstecken. Oder:

Min. Temperaturbegrenzung:

Gewünschte min. Temperatur einstellen, z. B. Merkmahl 2. Anschlagstift (3) entnehmen und vier Schlitzlöcher oberhalb Merkmahl 5 einstecken.

SLO Termostatska glava DX

Montaža: Z ventila odvijte zaštitno kapico (1). Termostatsko glavo vstavite tako, da bo nastavitevna puščica usmerjena navzgor, ga privijte (2) in zategnite z gumijastimi kleščami (≈ 20 Nm).
Termostatsko glavo DX montirajte vodoravno.

Maks. omejitev temperature: Nastavite zeleno maksimalno temperaturo, npr. oznaka 3.

Odstranite udarni zatič (3) in ga vstavite v utor na višini oznake 5. Ali: **Min. omejitev temperature:** Nastavite zeleno minimalno temperaturo, npr. oznaka 2. Odstranite udarni zatič (3) in ga vstavite štiri uture nad oznako 5.

Heimeier



NL Thermostatisch regulelement DX

Montage

Draai de beschermkap van de klep (1). Plaats de thermostatisch regulelement met de instelpijl naar boven, schroef deze erop (2) en draai hem vast met een rubberen bektang (≈ 20 Nm). Monteer de thermostatisch regulelement DX horizontaal.

Max. temperaturlimiet:

Stel de gewenste max. temperatuur in, bijv. kengetal 3. Verwijder de aanslagstift (3) en steek deze ter hoogte van kengetal 5 erin. Of:

Min. temperaturlimiet:

Stel de gewenste min. temperatuur in, bijv. kengetal 2. Verwijder de aanslagstift (3) en steek hem vier gleuven boven kengetal 5 erin.

PL Głowica termostatyczna DX

Montaż

Odkręć pokrywę ochronną montażową z zaworu (1). Załóż głowicę termostatyczną, skierowaną strzałką do góry, przykręć (2) i mocno dokręć (≈ 20 Nm) kluczem ze szczękami gumowymi. Głowicę termostatyczną DX zamontować w pozycji poziomej.

Maks. ograniczenie temperatury

Ustawić pożądaną maks. temperaturę, np. nastawa liczbowa 3. Wyjąć kolek ograniczający (3) i włożyć go w szczelinę na wysokości nastawy 5. Albo

Min. ograniczenie temperatury

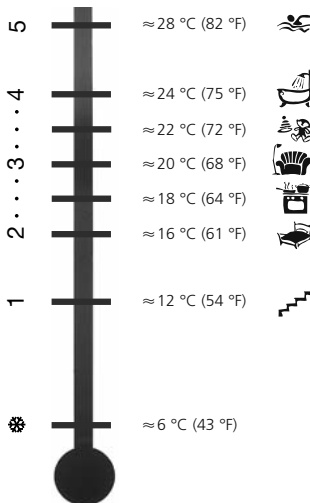
Ustawić pożądaną min. temperaturę, np. nastawa liczbowa 2. Wyjąć kolek ograniczający (3) i włożyć go w szczelinę nad nastawą 5.

CZ Termostatická hlavice DX

Montáž: Z ventilu vytočte ochranný uzávěr (1). Termostatickou hlavici nasadíte s nastavovací šipkou směrem nahoru, našroubujete (2) a pevně utáhnete pomocí kleští s gumovými čelistmi (≈ 20 Nm).

Termostatickou hlavici DX namontujte vodorovně. **Omezení max. teploty:** Nastavte max. požadovanou teplotu, např. číslo 3. Vyměňte dorazový kolík (3) a nasuňte do drážky ve výšce čísla 5. Nebo: **Omezení min. teploty:** Nastavte min. požadovanou teplotu, např. číslo 2. Vyměňte dorazový kolík (3) a nasuňte čtyři drážky nad číslem 5.

Heimeier



RO Cap termostatic DX

Montarea: Capul de protecție se desurubează de pe ventil (1). Cap termostatic cu săgeată de reglare se așază în sus, se înșurubează (2) și se strânge ferm cu un clește cu mânere din cauciuc (≈ 20 Nm). Capul termostatic DX se montează în poziție orizontală. **Limitare max. a temperaturii:** Se reglează temperatura max. dorită, de ex. stiftul opritor (3) se scoate din dreptul cifrei de referință 3 și se introduce în dreptul cifrei de referință 5. Sau: **Limitare min. a temperaturii:** Se reglează temperatura min. dorită, de ex. stiftul opritor (3) se scoate din dreptul cifrei de referință 2 și se introduce patru caneluri mai sus deasupra cifrei de referință 5.

Heimeier



GB Thermostatic head DX

Installation:

Unscrew protective cap from valve (1). Position thermostatic head with adjustment arrow pointing upward, screw on (2) and tighten with rubber jawed wrench (≈ 20 Nm).

Install thermostatic head DX in horizontal position.

Max. temperature limit:

Set required max. temperature, e.g. setting number 3. Remove stop pin (3) and insert in slot level with setting number 5. Or:

Min. temperature limit:

Set required min. temperature, e.g. setting number 2. Remove stop pin (3) and insert in slot level with setting number 5.

F Tête thermostatique DX

Montage :

Dévisser le capuchon de protection du robinet (1). Placer la tête thermostatique en faisant attention à ce que la flèche soit dirigée vers le haut (2), la visser et la serrer à fond avec la pince à mâchoires de caoutchouc (à 20 Nm env.). Monter la tête thermostatique DX à l'horizontale.

Limite maximale de la température :

Régler la température maxi. souhaitée, par ex. le chiffre repère 3. Retirer la goupille de butée (3) et l'insérer dans la rainure à la hauteur du chiffre repère 5. Ou :

Limite minimale de la température :

Régler la température mini. souhaitée, par ex. le chiffre repère 2. Retirer la goupille de butée (3) et l'insérer quatre rainures au-dessus, au chiffre repère 5.

**THEODOR HEIMEIER
METALLWERK GMBH
POSTFACH 1124 · D-59592 ERWITTE
TEL. +49 (0)29 43 891-0
FAX +49 (0)29 43 891-100
WWW.HEIMEIER.COM**

Made in Germany

PRC 温控阀门 DX

安装：
将装配保护帽拧下(1)。将温控阀门箭头朝上，旋装(2)并用橡胶夹钳拧紧(扭矩≈ 20 Nm)。
温控阀门DX须水平安装。

最高温度极限：
设置需要的最高温度值，例如，将刻度3的定位螺栓(3)取出，并插入刻度5处的插口中。或者：

最低温度极限：
设置需要的最低温度值，例如，将刻度2的定位螺栓(3)取出，并插入刻度5处的插口中。

LV Termostats-galva DX

Montāža: No ventiļa noskrūvē aizsargvāku (1). Ar iestatījumu bultīnu termostatu-galvu pavērs uz augšu, uzskrūvē (2) un stingri pievelk ar gumijotām knaiblēm (≈ 20 Nm). Termostatu-galvu DX montē horizontāli. **Maksimālais temperatūras ierobežojums:** Vēlamo maksimālo temperatūru iestata, piem. uz skaitli 3. Izmēģinot katru (3) un ievietojot spraugā līdzās skaitlim 5. vai: **Minimālais temperatūras ierobežojums:** Vēlamo minimālo temperatūru iestata, piem. uz skaitli 2. Izmēģinot katru (3) un ievietojot ceturtnajā spraugā virs skaitļa 5.

E Cabezal del termostato DX

Montaje:
Desenrosacar la tapa protectora de la válvula (1). Colocar el cabezal del termostato con la flecha de ajuste señalando hacia arriba, enroscarlo (2) y apretarlo firmemente con la tenaza de mordazas de goma (≈ 20 Nm).
Montar horizontalmente el cabezal del termostato DX.

Limitación de temperatura máx.:
Ajustar la temperatura máx. deseada, p. ej. número 3. Extraer la espiga de tope (3) e insertarla en la ranura a la altura del número 5. O:

Limitación de temperatura mín.:
Ajustar la temperatura mín. deseada, p. ej. número 2. Extraer la espiga de tope (3) e insertarla cuatro ranuras por encima del número 5.

RUS Термостатическая головка DX

Монтаж
Открутите защитную крышку с вентиля (1). Установите термостатическую головку так, чтобы стрелка регулирования была сверху, наживите головку (2) и туго закрутите её плоскогубцами с резиновыми губками (≈ 20 Нм).
Термостатическую головку DX необходимо смонтировать в горизонтальном положении.

Ограничение макс. температуры:
Установите желательную максимальную температуру, например, установите стрелку на отметку 3. Вытащите упорный штифт (3) и вставьте его в шлиц на высоте отметки 5. Или

Ограничение мин. температуры:
Установите желательную минимальную температуру, например, установите стрелку на отметку 2. Вытащите упорный штифт (3) и вставьте его в четвертый шлиц над отметкой 5.

BG Термостатна глава DX

Монтаж:
Защитната капачка да се развие от вентила (1). Термостатната глава да се постави със стрелката за настройка нагоре, да се завие (2) и да се стегне здраво с гумирани клещи (≈ 20 Nm).
Термостатната глава DX да се монтира водоравно.

Макс. ограничение на температурата:
Да се настрои желаната макс. температура, напр. отметка 3. Ограничителният щифт (3) да се свали и да се пъкне на височината на отметка 5. или:

Мин. ограничение на температурата:
Да се настрои желаната мин. температура, напр. отметка 2. Ограничителният щифт (3) да се свали и да се пъкне четири шлица над отметка 5.

LT Termostato galvutė DX

Montažas: Nuo ventilio nusukti apsauginį gaubtelį (1). Termostato galvutę su nustatymo rodykle uždėti ant viršaus, užsukti (2) ir tvirtai užverti guma padengtomis plokščiareplėmis (≈ 20 Nm). Termostato galvutę DX montuoti horizontaliai. **Maks. temperatūros apribojimas:** Nustatyti pageidaujamą maks. temperatūrą, pvz. ant atžymos 3. Fiksavimo kaištį (3) išimti ir įstatyti į angą ties atžyma 5. Arba: **Min. temperatūros apribojimas:** Nustatyti pageidaujamą min. temperatūrą, pvz. ant atžymos 2. Fiksavimo kaištį (3) išimti ir įstatyti į jį ketvirtą angą virš atžymos 5.

H DX termosztát-fej

Felszerelés:
Csavarozza le a védősapkát a szelepről (1). Helyezze fel a termosztát-fejet a beállító nyílval felfelé, csavarozza fel (2) és húzza meg erősen gumipofás fogóval (≈ 20 Nm).
A DX termosztát-fejet vízszintesen szerelje fel.

Max. hőmérséklet-korlátozás:
Állítsa be a kívánt max. hőmérsékletet, pl. a 3-as jelzőszámr. Vegye ki az ütközőcsapot (3) és dugja be az 5-ös jelzőszám magasságában lévő nyílásba. Vagy:

Min. hőmérséklet-korlátozás:
Állítsa be a kívánt min. hőmérsékletet, pl. a 2-es jelzőszámr. Vegye ki az ütközőcsapot (3) és dugja be négy nyílásnyival az 5-ös jelzőszám felett.

HR Glava termostata DX

Montaža:
Gradevinski poklopac odvijčati sa ventila (1). Glavu termostata sa strelicom za podešavanje postaviti prema gore, zavijčati (2) i čvrsto pritegnuti sa klijestima sa gumenim čeljustima (≈ 20 Nm).
Glavu termostata DX vodoravno montirati.

Max. ograničenje temperature:
Podesiti željenu max. temperaturu npr. označi broj 3. Izvaditi zatik graničnika (3) i umetnuti u raspon na visini označnog broja 5. Ili:

Min. ograničenje temperature:
Podesiti željenu min. temperaturu, npr. označi broj 2. Izvaditi zatik graničnika (3) i utaknuti četiri raspona iznad označnog broja 5.

I Testina termostatica DX

Montaggio: Svitare il cappuccio protettivo dalla valvola (1). Applicare ed avvitare (2) la testina termostatica sulla parte inferiore della valvola con la freccia di regolazione verso l'alto e serrare a fondo con una pinza a ganasce di gomma (≈ 20 Nm). Montare la testina termostatica DX in posizione orizzontale. **Limitazione della temperatura max.:** Regolare la temperatura max. desiderata, ad esempio cifra 3. Togliere il perno di arresto (3) ed inserirlo nella scanalatura all'altezza della cifra 5. Oppure: **Limitazione della temperatura min.:** Regolare la temperatura min. desiderata, ad esempio cifra 2. Togliere il perno di arresto (3) ed inserirlo quattro scanalature sopra la cifra 5.

GR Κεφαλή θερμοστάτη DX

Εγκατάσταση:
Ξεβιδώστε το προστατευτικό κάλυμμα από τη βαλβίδα (1). Τοποθετήστε την κεφαλή θερμοστάτη με το βέλος ρύθμισης προς τα πάνω, βιδώστε την (2) και σφίξτε την γερά με πέννα με λαστιχένιες σιαγόνες (≈ 20 Nm). Συναρμολογήστε οριζόντια την κεφαλή θερμοστάτη DX.

Περιορισμός μέγ. θερμοκρασίας:
Ρυθμίστε την επιθυμητή μέγιστη θερμοκρασία, π.χ. σημείο 3. Αφαιρέστε τον θερμοστατικό πείρο (3) και τοποθετήστε τον στην εγκοπή στο ύψος του σημείου 5. Ή:

Περιορισμός ελάχ. θερμοκρασίας:
Ρυθμίστε την επιθυμητή ελάχιστη θερμοκρασία, π.χ. σημείο 2. Αφαιρέστε τον θερμοστατικό πείρο (3) και τοποθετήστε τον τέσσερις εγκοπές πάνω από το σημείο 5.

J サーモスタッドヘッド DX

取り付け：
保護キャップをバルブから取り外します (1)。調整矢印の付いたサーモスタッドヘッドを上方へ載せて締め付け (2)、ラバーブライヤーできつく締め付けます (≈ 20 Nm)。
サーモスタッドヘッド DX を水平に取り付けます。

最大温度限界値：
希望の最大温度 (例: 数値 3) に設定します。ストッピン (3) を取り外し、数値 5 の高さの溝に差し込みます。あるいはは：

最小温度限界値：
希望の最小温度 (例: 数値 2) に設定します。ストッピン (3) を取り外し、数値 5 の上の 4 つの溝に差し込みます。

EST Termostaatpea DX

Montaaz
Keerata ventiiliti kaitsekate maha (1). Panna termostaat peale, reguleerimisnool peab jääma üles, keerata peale (2) ja kinnitada kummipehmendustega tangide abil (≈ 20 Nm). Termostaatpea DX paigaldada horisontaalsendis. **Max temperatuuripiirang** Sisestada soovitud maksimaalne temperatuur, nt märkenumber 3. Võtta fikseerimistihvt (3) välja ning panna märkenumbri 5 kõrgusele pilusse. Või: **Min temperatuuripiirang** Sisestada soovitud minimaalne temperatuur, nt märkenumber 2. Võtta fikseerimistihvt (3) välja ning panna märkenumbri 5 neli pillu ülalpool sisse.

SK Termostatická hlavica DX

Montáž: Z ventílu (1) odskrutkujte ochranný uzáver. Termostatickú hlavicu nasadte s nastavovacou šipkou smerom hore, naskrutkujte (2) a pevne utiahnite pomocou klieští s gumenými čelustami (≈ 20 Nm). Termostatickú hlavicu DX namontujte vodorovne. **Obmedzenie max. teploty:** Nastavte max. požadovanú teplotu, napr. číslo 3. Dorazový kolík (3) odoberte a nasuňte do drážky vo výške čísla 5. Alebo: **Obmedzenie min. teploty:** Nastavte min. požadovanú teplotu, napr. číslo 2. Dorazový kolík (3) odoberte a nasuňte štyri drážky nad číslom 5.