

Модель: RT310 (Проводной термостат)

RT310TX (Передатчик беспроводного термостата)

RT310RF (Беспроводной термостат с приёмником)



Краткое руководство по установке

## RT310 и RT310RF - Руководство

### Введение

С помощью термостата RT310 вы можете включить или выключить систему отопления по мере необходимости, в соответствии с заданной вами температурой. Серия RT310 включает в себя следующее оборудование:

- RT310 - проводной термостат
- RT310RF (RT310TX + RXRT510) - беспроводной термостат
- RT310TX - передатчик, используйте вместе с линейкой 5x5 (приёмники)
- RXRT510 - приёмник, используйте вместе с передатчиком

Чтобы получить полную версию руководства по данному устройству в версии PDF, перейдите на сайт: [www.salus-manuals.com](http://www.salus-manuals.com)

### Продукция соответствует:

Компания SALUS Controls информирует, что данное оборудование соответствует Директивам: 2014/30/EC, 2014/53/EC и 2011/65/EU. Полную информацию относительно Декларации соответствия найдете на нашем сайте: [www.saluslegal.com](http://www.saluslegal.com)

### Информация по безопасности:

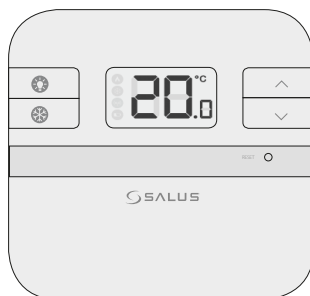
Используйте оборудование согласно инструкции. Терморегуляторы от SALUS можно применять для управления оборудованием только внутри помещений. Это устройство должно устанавливаться компетентным специалистом. Установка устройства должна соответствовать руководству, нормам и правилам, действующим в городе, стране или государстве, где она производится. Несоблюдение требований соответствующих руководств, стандартов и правил может привести к травмам, смерти или судебному преследованию.



**ВАЖНО:** Для работы этого оборудования используется питание 230V, 50Hz! Выполняйте монтаж только при отключенном напряжении питания!

## Установка

### RT310 Термостат

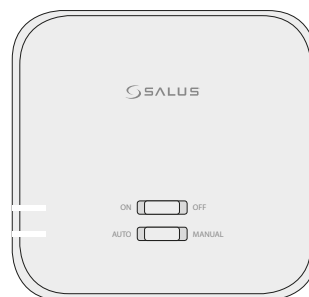
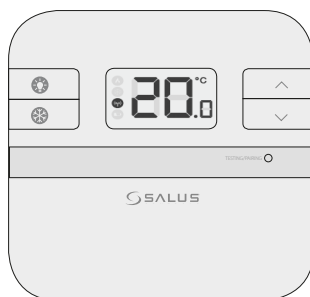


Вставьте батареи и подключите приёмник к источнику питания

Клемма	Описание	Задняя крышка
1 (COM)	Общий беспотенциальный	
2 (NC)	Нормально закрытый	
3 (NO)	Нормально открытый	

Термостат и приёмник RT310RF (RT310TX+RXRT510)

Если Вы купили комплект RT310RF - устройства уже сопряжены друг с другом.



Вставьте батареи и подключите провода. После этого включите приёмник

Клемма	Описание	Зажимы приёмника
Реле NO/COM	Выход (беспотенциальный)	
L	Фаза питания 230 V AC	
N	Нейтраль	

## Настройки DIP-переключателей

DIP-переключатели находятся на задней крышке термостата, они могут быть использованы для изменения гистерезиса. По умолчанию величина гистерезиса +/-0.5°C, можно её изменить на +/-0.25°C. Это заставит ваш котёл запускаться чаще.

Вкл.

+/-0.25

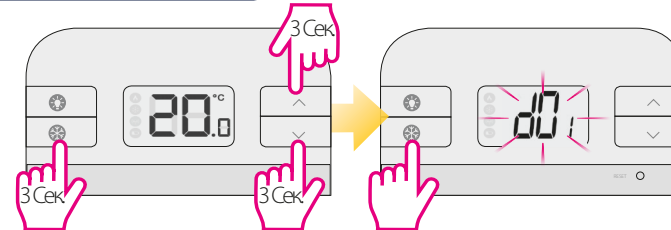
+/-0.5

2

## Функции кнопок

Кнопка	Функция	
	Вкл. подсветку экрана LCD	
	Вкл./Выкл. режим Защиты от замерзания	
	Вверх (напр. повышение температуры)	
	Вниз (напр. понижение температуры)	
	RT310TX	Нажмите и удерживайте через 3 сек. для входа/выхода в режим сопряжения
	RT310	Нажмите 1 раз для сброса до заводских настроек
	Нажмите и удерживайте через 3 сек. для входа в режим установщика	

## Режим установщика



Нажмите три данные кнопки одновременно и удерживайте их по 3 секунды

dxx	Функция	Параметры установки	Описание	По умолчанию
d01	Шаг индикации температуры	0.1°C или 0.5°C	Выберите шаг индикации заданной температуры	0.5°C
d02	Корректировка темп.	+/-3.0°C	Возможность корректирования темп.	0.0°C
d03	Защита от замерзания	5.0°C-17.0°C	Возможность задать темп. защиты от замерзания	5.0°C

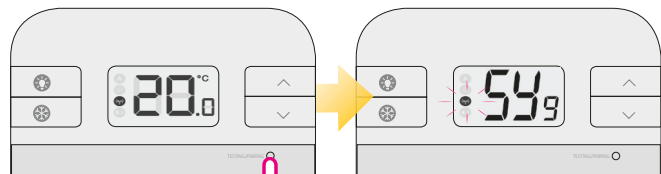
## Сопряжение RT310TX с приёмником

В случае, если Вы купили комплект RT310RF - устройства уже сопряжены друг с другом.



Если Вы купили передатчик RT310TX и приёмник RXRT510 отдельно, следуйте указанной ниже инструкции. Убедитесь, что приёмник установлен в АВТО режим.

Давайте начнём:



3 Сек

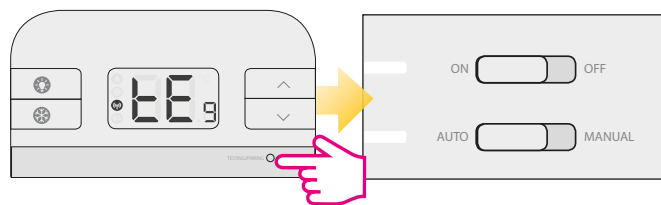
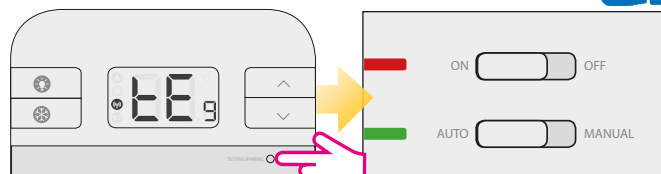
Подождите 9 минут, пока процесс ожидания не завершится

Завершение процесса:



3 Сек

Тестирование:



Если вы купили RXRT510 или RT310TX и хотите их сопрячь с другими устройствами линейки 5x5, пожалуйста, обратитесь к руководству для приемниково или к соответствующей инструкции, размещенной на сайте: [www.salus-controls.com](http://www.salus-controls.com)

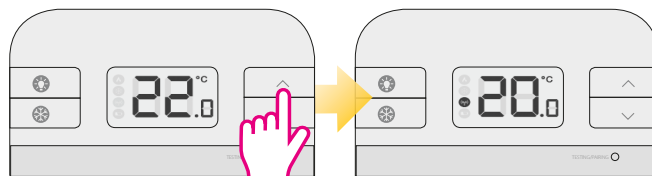
**AUTO** - Приёмник будет работать автоматически, соответственно сигналу, полученному от передатчика

**Manual** - Приёмник работает на основании положения верхнего переключателя

**ON** - Включает нагрузку

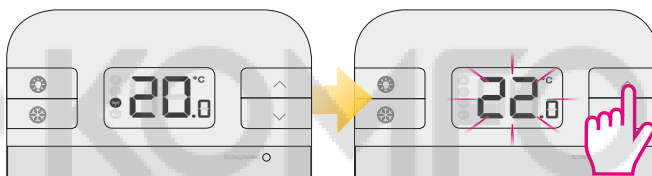
**OFF** - Выключает нагрузку

## Просмотр заданной температуры



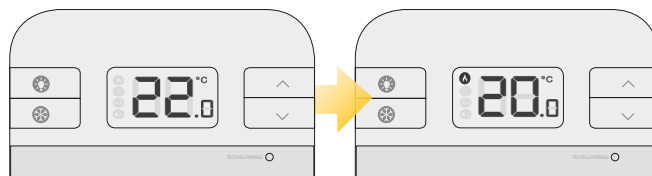
## Установка заданной температуры

**ВАЖНО:** После изменения заданной (требуемой) температуры, данная температура будет удерживаться до следующего изменения заданной температуры



Текущая температура

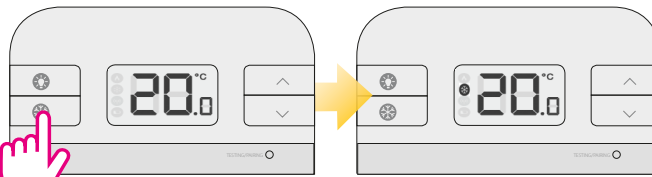
С помощью кнопок вверх / вниз задайте требуемую темп.



Ожидание - 2 секунды

Текущая температура в комнате

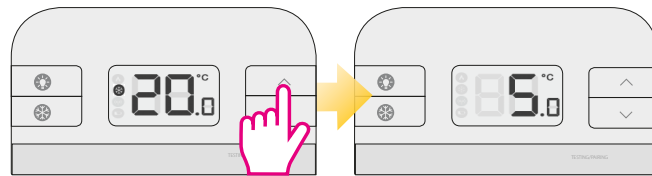
## ВКЛ. - Защита от замерзания



Текущая температура

Активирован режим Защиты от замерзания

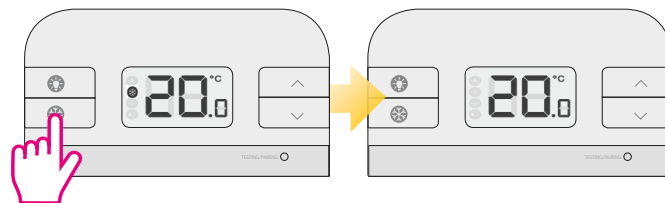
**ВАЖНО:** Заданную температуру Защиты от замерзания можете посмотреть нажав один раз кнопку Вверх, чтобы изменить заданную температуру данного режима, перейдите в режим установщика (параметр d03).



Активирован режим Защиты от замерзания

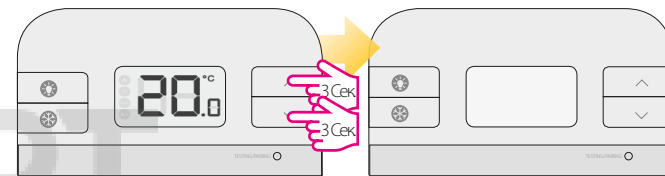
Температура Защиты от замерзания

## ВЫКЛ. - Защита от замерзания

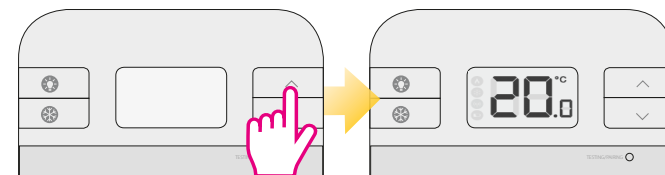


## Спящий режим - Вкл.

**ВАЖНО:** Когда режим сна активен, все функции термостата будут приостановлены

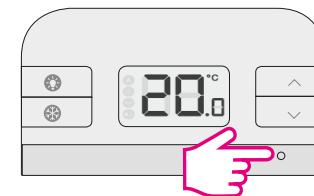


## Спящий режим - Выкл.



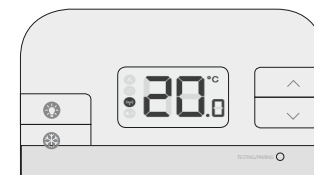
Нажмите любую кнопку, чтобы дезактивировать спящий режим

## RT310 Сброс до заводских настроек



Один раз нажмите кнопку Reset. Мы советуем использовать скрепку. Все ваши настройки будут сброшены, а термостат запустится автоматически.

## RT310TX Сброс до заводских настроек



Вытащите батареи не нажмая ни одной кнопки на термостате. Подождите около двух минут и вставьте батареи обратно. Настройки вашего устройства будут сброшены.

Когда вы захотите поменять батареи, ваше устройство будет использовать внутреннюю память, чтобы сохранить ваши настройки. У вас есть 30 секунд, для того, чтобы поменять батареи, если процесс займет больше времени, ваши настройки будут сброшены.