

**BWT**  
BEST WATER TECHNOLOGY

AQA vita

## AQA vita Magnesium

РУКОВОДСТВО ПО ЭКСПЛУАТАЦИИ

© KOMFORT



**MAGNESIUM**  
MINERALIZED WATER  
ВОДА ОБОГАЩЕННАЯ  
МАГНИЕМ

## ВВЕДЕНИЕ

### Благодарим Вас за покупку водоочистителя AQA vita.

Чтобы ознакомиться со всеми функциональными возможностями водоочистителя внимательно прочитайте данное руководство и сохраните его для обращения к нему в дальнейшем. Мы надеемся, что наши технологические достижения полностью отвечают Вашим запросам.

### МАГНИЙ. ПОЧУВСТВУЙ РАЗНИЦУ.

Представьте питьевую воду из природного источника — абсолютно чистая, утоляющая жажду и наполненная жизненной силой. Система BWT AQA vita эффективно очищает Вашу воду, придавая ей натуральный вкус и природную свежесть.

BWT AQA vita — Источник минеральной воды у Вас дома.

Фильтр предназначен для очистки водопроводной воды от механических примесей, хлора, хлорорганических соединений и ионов тяжелых металлов с последующим обогащением ионами магния.

Очистка от хлора и других примесей способствует улучшению вкуса и запаха воды, а обогащение ионами магния — восстановлению ее минерального баланса. Такая вода имеет мягкий, приятный вкус и идеально подходит для утоления жажды, приготовления чая и кофе.

## ПРЕДУПРЕЖДЕНИЕ

Изготовитель оставляет за собой право вносить в конструкцию водоочистителя изменения, не ухудшающие его работу.

## НАЗНАЧЕНИЕ ВОДООЧИСТИТЕЛЯ

Бытовой водоочиститель AQA vita Magnesium предназначен для доочистки питьевой водопроводной воды от механических примесей, активного хлора, органических загрязнений, тяжелых металлов, а также для обогащения воды полезными ионами магния. Многоступенчатая система обеспечивает высокую эффективность очистки на протяжении всего ресурса сменных фильтроэлементов. Водоочиститель AQA vita удобно устанавливается под мойку. Он укомплектован всем необходимым для самостоятельной установки. В комплект входит элегантный кран для чистой воды. AQA vita способен работать 24 часа в сутки.

### **Внимание!**

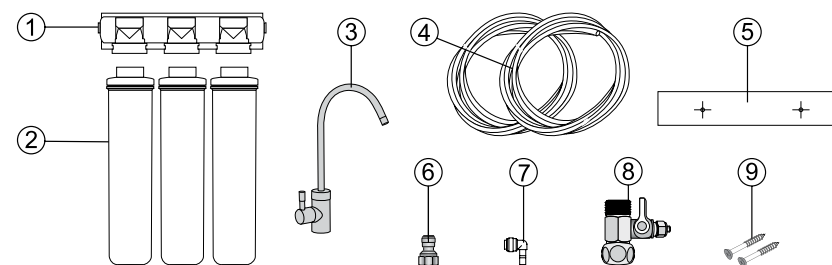
**AQA vita предназначен для доочистки водопроводной воды только из систем централизованного водоснабжения. Запрещается использовать водоочиститель для доочистки воды, небезопасной в микробиологическом отношении.**

## ТЕХНИЧЕСКИЕ ХАРАКТЕРИСТИКИ

Количество ступеней очистки	3
Максимально допустимое давление воды на входе	7 атм
Температура очищаемой воды	+5°C...+35 °C
Оптимальный расход чистой воды из крана	2 л/мин
Ресурс фильтроэлементов Carbon Block (C) и Post Filtration (PO)	10000 л*
Ресурс фильтроэлемента Magnesium Mineralaizer (M)	1000 л*
Вес, кг	3,5
Габаритные размеры водоочистителя в собранном виде (ШxГxВ), мм	267x95x368

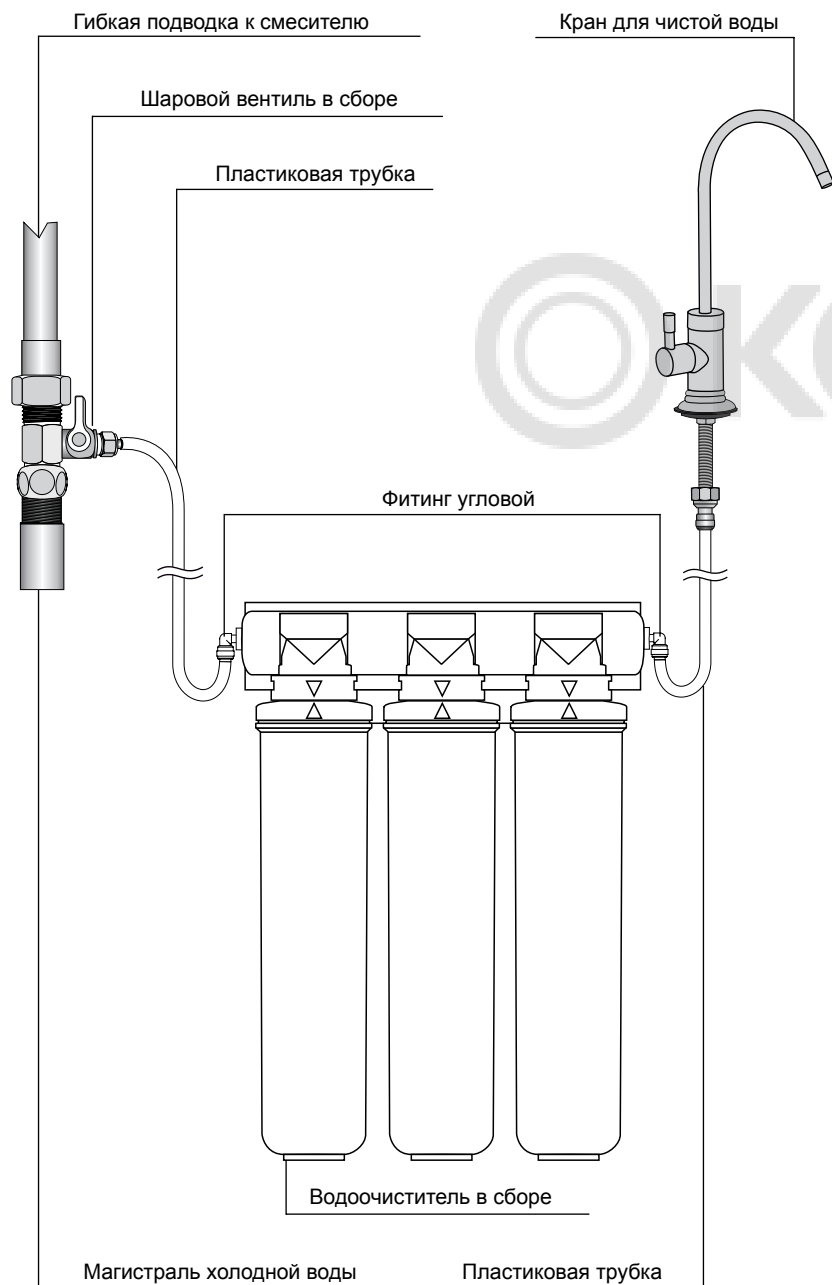
\* Ресурс может отличаться от указанного в зависимости от степени загрязнения исходной воды.

## КОМПЛЕКТНОСТЬ



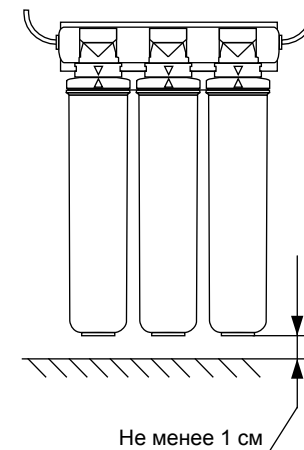
№	Наименование	Кол-во, шт.
1	Корпус фильтра (блок крепления фильтроэлементов)	1
2	Комплект фильтроэлементов из 3 шт.	1
3	Кран для чистой воды с прокладками, шайбами, гайкой	1
4	Соединительная пластиковая трубка (белая), 1 м	2
5	Наклейка-шаблон для удобства подвеса фильтра	1
6	Фитинг на кран для чистой воды	1
7	Фитинг угловой	2
8	Шаровой вентиль для подключения к водопроводу	1
9	Саморезы для крепления водоочистителя к стене	2

## СХЕМА ПОДКЛЮЧЕНИЯ ВОДООЧИСТИТЕЛЯ



## УСТАНОВКА AQA VITA

Перед установкой внимательно прочтите инструкцию и ознакомьтесь со схемой подключения водоочистителя. Проверьте наличие всех необходимых деталей в комплекте. Предварительно определите место установки водоочистителя под мойкой, а также место установки крана для чистой воды для обеспечения максимального удобства ежедневного использования. Водоочиститель необходимо подвесить на стену при помощи шурупов так, чтобы под собранным фильтром образовалось свободное пространство высотой не менее 1 см. Обратите внимание на то, чтобы водоочиститель и соединительные пластиковые трубки не соприкасались с горячими трубами.



## ПОРЯДОК УСТАНОВКИ ВОДООЧИСТИТЕЛЯ

### Внимание!

Перед началом установки водоочистителя перекройте вентиль водопровода холодной воды, а затем откройте кран холодной воды на смесителе, чтобы сбросить давление в трубе.

### 1. УСТАНОВИТЬ КРАН

- Выберите место для установки крана таким образом, чтобы им было удобно пользоваться, а также чтобы оставалось достаточно места под мойкой для крепления и подключения крана.
- Просверлите отверстие диаметром 12 мм.
- Установите кран. Затяните гайку (см. рис. 1).
- Навинтите прямой фитинг.

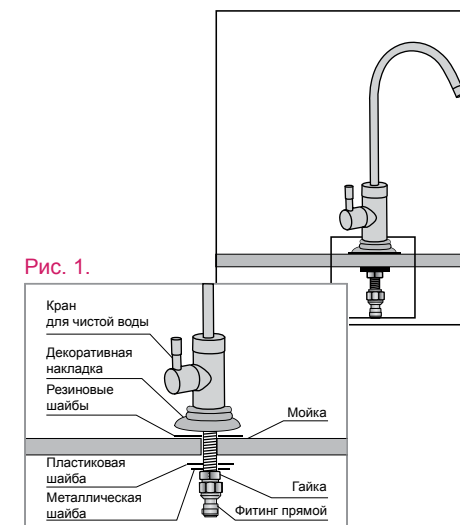


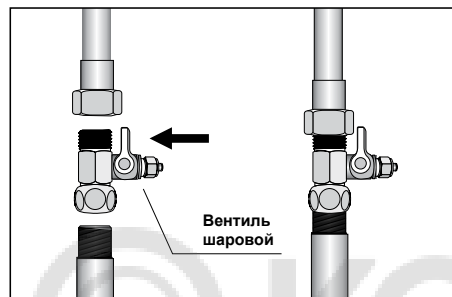
Рис. 1.

## ПОРЯДОК УСТАНОВКИ ВОДООЧИСТИТЕЛЯ

### 2. УСТАНОВИТЬ АДАПТЕР

- Наверните шаровый вентиль на водопроводную трубу (рис. 2).
- Отсоедините от водопроводной трубы подводку холодной воды к кухонному смесителю.
- Наверните подводку на шаровый вентиль.

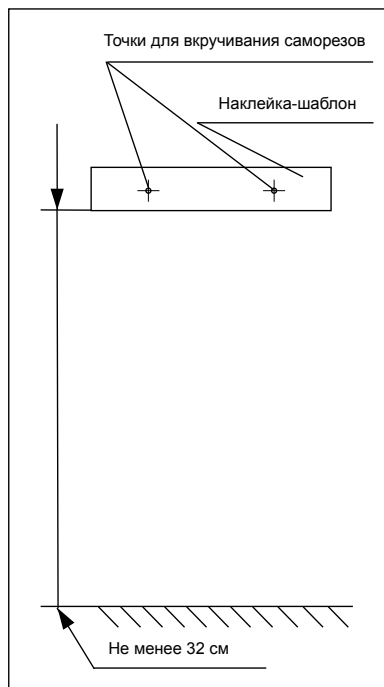
Рис. 2.



### 3. ПОДГОТОВИТЬ МЕСТО ДЛЯ ПОДВЕСА

- Выберите место под мойкой для подвеса фильтра. Учтите, что фильтр необходимо подключить к шаровому вентилю (подача воды) и к крану чистой воды, для этого фильтр укомплектован двумя пластиковыми трубками длиной по 1 м.
- Наклейте наклейку-шаблон на выбранное место подвеса фильтра так, чтобы расстояние от нижнего края наклейки до поверхности под фильтром было не менее 32 см (рис. 3).
- Вкрутите саморезы в указанные на шаблоне точки.

Рис. 3.



## ПОРЯДОК УСТАНОВКИ ВОДООЧИСТИТЕЛЯ

### 4. СОЕДИНЕНИЕ

Рис. 4.1.

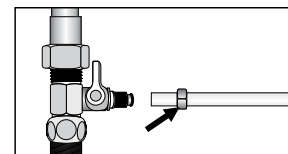


Рис. 4.2.

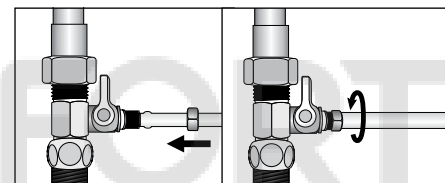


Рис. 4.3.

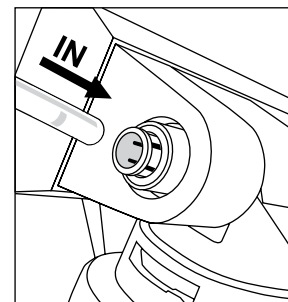


Рис. 4.4.

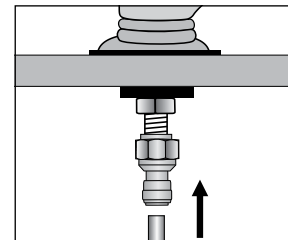
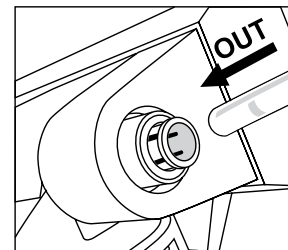


Рис. 4.5.



- Подвесьте корпус фильтра (блок крепления фильтроэлементов) на вкрученные саморезы.
- Отверните гайку шарового вентиля и наденьте ее на пластиковую трубку (рис. 4.1).
- С усилием натяните трубку на шаровой вентиль и затяните гайку (рис. 4.2).
- Другой конец этой пластиковой трубки вставьте до упора в фитинг на входе (пометка «IN») в корпусе водоочистителя. При правильной установке трубка должна войти в фитинг на 17 мм (для всех фитингов). (рис. 4.3).
- Один конец другой белой пластиковой трубки вставьте до упора в прямой фитинг крана для чистой воды (рис. 4.4).
- Второй конец этой белой пластиковой трубки вставьте до упора в фитинг на выходе (пометка «OUT») на корпусе водоочистителя (рис. 4.5).

## ПОРЯДОК УСТАНОВКИ ВОДООЧИСТИТЕЛЯ

### 5. УСТАНОВИТЬ ФИЛЬТРОЭЛЕМЕНТЫ

- Для установки фильтроэлемента вставьте его в голову фильтра и поверните на 90° против часовой стрелки до характерного щелчка и совмещения треугольных меток на фильтроэлементе и держателе фильтроэлемента (рис. 5.1 и 5.2).
- Убедитесь, что треугольный указатель, расположенный в верхней части фильтроэлемента и аналогичный указатель на держателе фильтроэлемента совместились (рис. 5.3).
- Установите фильтроэлементы с 1-ого по 3-ий в порядке слева направо (рис. 5.4).

Рис. 5.1.

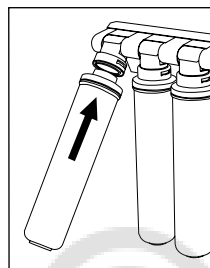


Рис. 5.2.

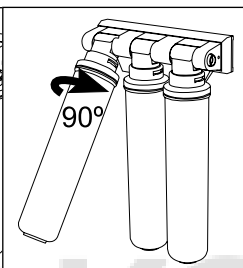


Рис. 5.3.

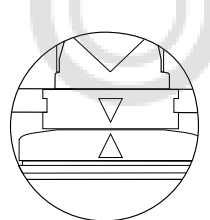
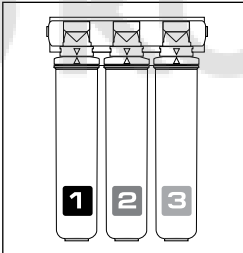


Рис. 5.4.



## НАЧАЛО РАБОТЫ AQA VITA

### Перед началом работы AQA vita:

1. Проверьте правильность подключения водоочистителя по схеме на стр. 4 данного руководства.
2. Убедитесь, что шаровый вентиль закрыт.
3. Откройте кран для чистой воды.
4. Откройте вентиль водопровода холодной воды.
5. Откройте шаровый вентиль. В течение нескольких минут водоочиститель заполнится водой, а из крана для чистой воды польется вода\*.
6. Установите при помощи шарового вентиля оптимальный расход воды согласно техническим характеристикам водоочистителя\*\*.
7. Закройте кран для чистой воды.
8. Убедитесь в отсутствии протечек. Если необходимо, подтяните соединения и проверьте правильность установки пластиковых трубок в фитинги.
9. Откройте кран для чистой воды и слейте 10 литров очищенной воды, для того чтобы промыть фильтроэлементы.

\* На первых литрах очищенная вода может иметь темный или мутный цвет. Это означает, что из фильтроэлементов вымывается угольная пыль или пузырьки воздуха. Водоочиститель исправен.

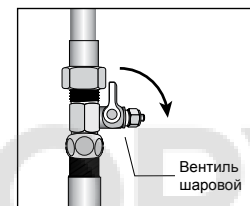
\*\* В течение срока службы фильтроэлементов производительность водоочистителя может снизиться. Восстановите оптимальный расход воды при помощи шарового вентиля.

### Внимание!

Во время первой недели эксплуатации ежедневно проверяйте водоочиститель на предмет обнаружения протечек. По мере необходимости подтяните соединения.

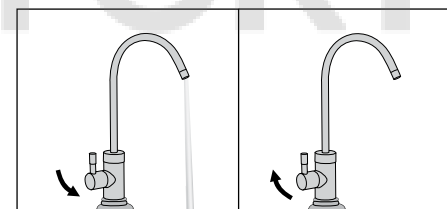
## ЗАМЕНА ФИЛЬТРОЭЛЕМЕНТОВ

В состав водоочистителя входят фильтроэлементы, в которых используется наиболее эффективные материалы и компоненты. Тем не менее, ресурс фильтроэлементов ограничен, и для того чтобы водоочиститель продолжал очищать воду с прежней эффективностью, фильтроэлементы необходимо своевременно менять.

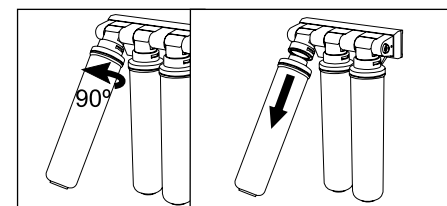


### Для замены фильтроэлемента AQA vita

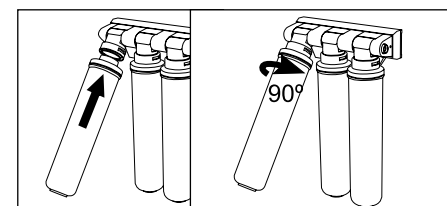
- Закройте шаровый вентиль на входе в водоочиститель.



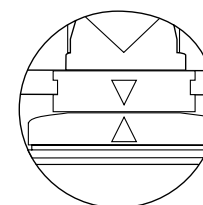
- Откройте кран для чистой воды, для того чтобы сбросить давление в водоочистителе, затем закройте кран.



- Демонтируйте фильтроэлемент. Для этого поверните его по часовой стрелке на 90° и выньте из головы фильтра.

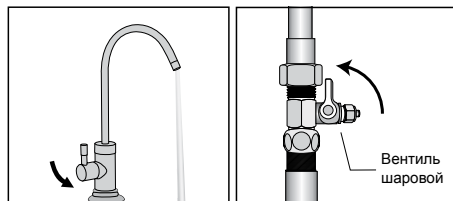


- Установите новый фильтроэлемент. Для установки фильтроэлемента вставьте его в голову фильтра и поверните на 90° против часовой стрелки до характерного щелчка и совмещения треугольных меток на фильтроэлементе и держателе фильтроэлемента.

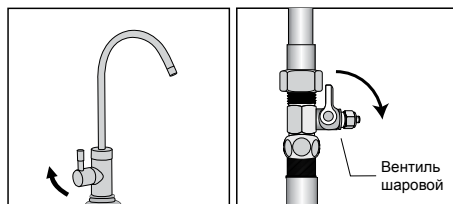


- Убедитесь, что треугольный указатель, расположенный в верхней части фильтроэлемента и аналогичный указатель на держателе фильтроэлемента совместились.
- Откройте кран для чистой воды.

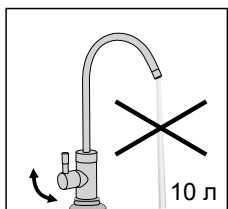
## ЗАМЕНА ФИЛЬТРОЭЛЕМЕНТОВ



- Откройте шаровой вентиль на входе в водоочиститель.
- После того как водоочиститель заполнится водой и из крана польется вода, закройте кран для чистой воды.
- Убедитесь в отсутствии протечек, если необходимо, подтяните соединения и проверьте правильность установки пластиковых трубок в фитинги.



- Откройте кран для чистой воды.
- При помощи шарового вентиля установите оптимальный расход воды согласно техническим характеристикам водоочистителя.



- Слейте 10 литров очищенной воды, для того чтобы промыть фильтроэлементы.

### Внимание!

Замену фильтроэлементов необходимо производить регулярно, не реже одного раза в год.

Превышение срока службы сменных фильтроэлементов может привести к отклонениям от заявленной производительности водоочистителя, а также к поломке изделия, включая нарушение его герметичности.

## РЕКОМЕНДАЦИИ

- Используйте AQA vita только по назначению.
- Содержите водоочиститель в чистоте и оберегайте от ударов и других механических повреждений.
- Не допускайте натяжения или перегиба пластиковых трубок.
- Не допускайте соприкосновения водоочистителя и пластиковых трубок с трубами горячего водоснабжения.
- Не допускайте замерзания воды в водоочистителе и фильтроэлементах.
- В случае длительных перерывов в работе водоочистителя (более 2-х дней) рекомендуется перекрыть шаровой вентиль на входе в водоочиститель. Прежде чем начать снова использовать водоочиститель слейте не менее 10 литров очищенной воды.
- При замене только одного фильтроэлемента (1-й или 2-й ступени) из комплекта рекомендуется установить его на место третьей ступени для вытеснения воздуха и промывки, а затем установить по месту назначения.

## ВОЗМОЖНЫЕ НЕИСПРАВНОСТИ И СПОСОБЫ ИХ УСТРАНЕНИЯ

Неисправность	Возможная причина	Способы устранения
При открытом кране вода не течет.	Закрит или не полностью открыт вентиль на входе в водоочиститель.	Откройте вентиль.
Протечка между колбой и крышкой после установки.	На уплотнительное кольцо колбы фильтроэлемента попала твердая частица.	Отключите подачу воды на водоочиститель. Извлеките фильтроэлемент, протрите сухой тряпкой верхнюю часть колбы.
Протечка в месте соединения фитинга	Неправильно установлена пластиковая трубка.  На уплотнительное кольцо фитинга попала твердая частица.  Повреждено кольцо фитинга.	Извлеките пластиковую трубку из фитинга. Сделайте отметку маркером на трубке в 15-17 мм от края. Вставьте трубку до упора до отметки.  Извлеките трубку, вытащите цангу из корпуса фитинга. Промойте уплотнительное кольцо. Восстановите соединение. Если проблема не исчезла, обратитесь в службу технической поддержки.  Обратитесь в службу технической поддержки для замены уплотнительного кольца/фитинга.
Плохое качество очистки воды.	Отработан ресурс фильтроэлементов.	Замените фильтроэлементы.

## СЕРВИСНОЕ ОБСЛУЖИВАНИЕ

Сервисное обслуживание							
Телефон сервисной службы 8-800-100-100-7							
Модель фильтра							
Дата	Наименование выполненных работ	Дата производства кассет				Давление	
		1-я ст.	2-я ст.	3-я ст.	4-я ст.	Фамилия	Подпись

## СЕРВИСНОЕ ОБСЛУЖИВАНИЕ

Сервисное обслуживание							
Телефон сервисной службы 8-800-100-100-7							
Модель фильтра							
Дата	Наименование выполненных работ	Дата производства кассет				Давление	
		1-я ст.	2-я ст.	3-я ст.	4-я ст.	Фамилия	Подпись

## ГАРАНТИЯ ИЗГОТОВИТЕЛЯ

Изготовитель гарантирует исправную работу водоочистителя в течение 12 месяцев со дня продажи. Покупатель вправе, при выявлении недостатков в течение гарантийного срока, предъявить изготовителю (продавцу) требования, предусмотренные статьей 18 закона РФ «О защите прав потребителей». Изготовитель освобожден от ответственности по основаниям, предусмотренным в абзаце 2 пункта 6 статьи 18 закона «О защите прав потребителей».

### Внимание!

При превышении максимально допустимого значения давления, предписанного изготовителем, установка редуктора понижения давления является обязательной.

В противном случае производитель ответственность не несет.

Хранить при температуре от -25°C до +40°C.

Максимальный срок хранения до начала эксплуатации — 2 года с даты изготовления.

Срок службы водоочистителя (без сменных фильтроэлементов) — 5 лет.

Изготовитель оставляет за собой право вносить в конструкцию водоочистителя изменения, не ухудшающие его работу.

## УКАЗАНИЯ ПО УТИЛИЗАЦИИ

При истечении срока годности утилизировать как бытовые отходы.

## ГАРАНТИЯ ИЗГОТОВИТЕЛЯ

Водоочиститель бытовой «BWT AQA vita Magnesium»

ТУ 3697-067-32989981-10

Декларация о соответствии: ЕАЭС № RU Д-RU.АЛ16.В.68022

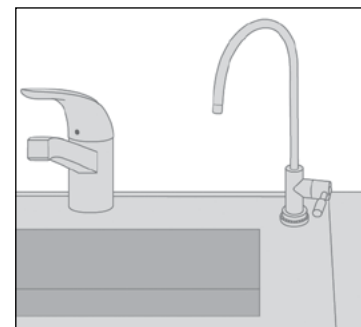


## БВТ БАРЕЬР РУС РЕКОМЕНДУЕТ: ИНДИКАТОР РЕСУРСА ПРОТОЧНЫХ ФИЛЬТРОВ БАРЕЬЕР



Предназначен для определения времени замены сменных картриджей проточных фильтров для воды, имеющих от одной до 5-ти ступеней очистки.

- Многофункциональный мониторинг работы фильтра для воды.
- Ресурс каждой ступени на дисплее.
- Режим персональных настроек.
- Световая индикация ресурса фильтра под краном чистой воды.



Подробности на сайте: [www.barrier.ru](http://www.barrier.ru) или по тел. 8 800 100 100 7.



© KOMFORT

## Водоочиститель бытовой «BWT AQA vita Magnesium»

**ИЗГОТОВИТЕЛЬ:** АО «БВТ БАРЬЕР РУС»  
143912, Россия, Московская обл., г. Балашиха, ул. Парковая, д. 3.  
Горячая линия: 8 800 100 100 7.

Сделано в России.

**BWT BARRIER**  
BEST WATER FILTER TECHNOLOGIES

[shop.bwt.ru](http://shop.bwt.ru)

45.0098.00.20170419