

# Руководство по подключению и настройке контроллера MY HEAT SMART

**1** Позвоните для активации SIM карты по номеру 8-800-550-5173 или следуйте инструкции на сайте [www.tarif-priem-gsm.ru](http://www.tarif-priem-gsm.ru)

- Установите SIM-карту в любой мобильный телефон или смартфон.
- Убедитесь в том, что определилась сеть «Билайн»!
- Пополните счет SIM-карты от 120 рублей.
- Позвоните на другой мобильный телефон.
- SIM-карта готова к работе! Можно перемещать в контроллер.

**Рекомендация:** Для Вашего удобства осуществите установку SIM карты в контроллер перед монтажом устройства в щит.

**2** Подключите контроллер согласно схеме подключения (рис. 1)

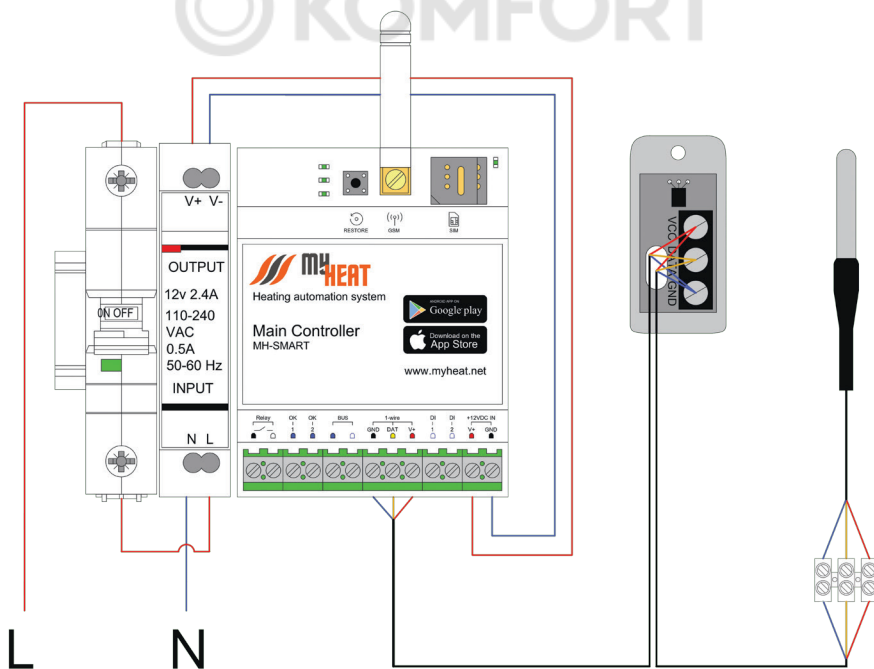


рис. 1

Схемы подключения к котлам отопления Вы сможете найти на нашем сайте [www.myheat.net](http://www.myheat.net) в разделе **Совместимость котлов.**

### 3 Зарегистрируйте контроллер

На 16 странице паспорта устройства расположен QR-код, предназначенный для упрощения процесса регистрации и настройки оборудования. Наведите камеру Вашего мобильного телефона на QR-код, или воспользуйтесь для этого сканером QR-кодов.

Перейдите по всплывающей ссылке [my.myheat.net](http://my.myheat.net)



### 4 Авторизуйтесь или создайте нового пользователя

#### «Создать пользователя»

Выберите, если Вы производите регистрацию контроллера впервые.

#### «У меня уже есть пользователь»

Выберите, если Вы проходили регистрацию в личном кабинете ранее. Далее введите свой логин и пароль в соответствующих полях, для входа в личный кабинет.



### 5 Регистрация нового пользователя

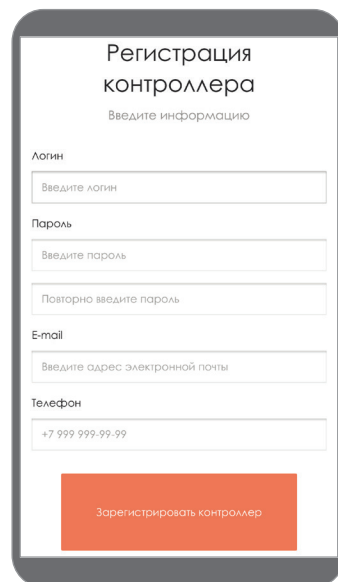
**Логин, Пароль** - в качестве логина и пароля введите комбинацию символов, используя буквы, цифры, символы латинского алфавита. При вводе букв учитывайте регистр.

#### Не рекомендуется:

Использовать в качестве пароля имена, дату рождения, такие пароли не надежны и легко взламываются злоумышленниками.

Введите e-mail и номер мобильного телефона **собственника устройства**, для последующего восстановления пароля, в случае его утери.

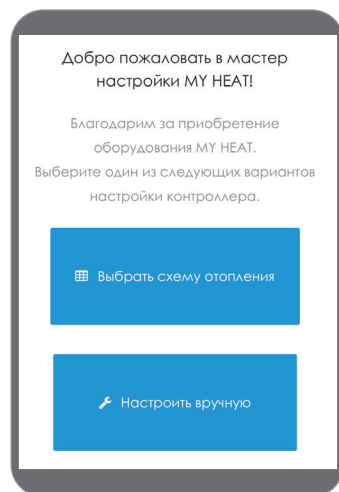
Для завершения регистрации нажмите на кнопку **Зарегистрировать контроллер**



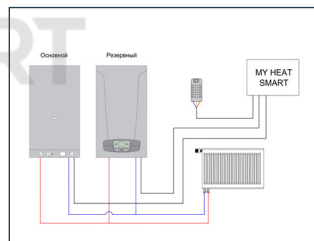
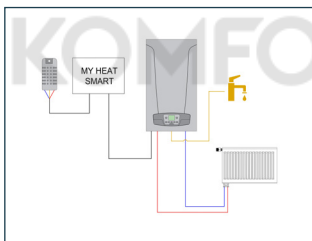
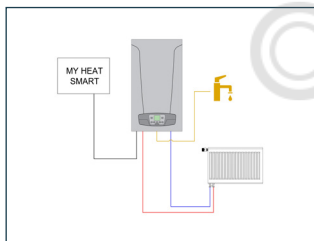
## 6 Мастер настройки

Далее Вы попадете в **Мастер настройки**. Для упрощенной настройки используйте кнопку **Выбрать схему отопления**

Если Вы являетесь опытным установщиком оборудования MY HEAT выберите **Настроить вручную**



## 7 Выберите одну из подходящих схем отопления в меню Мастера настройки



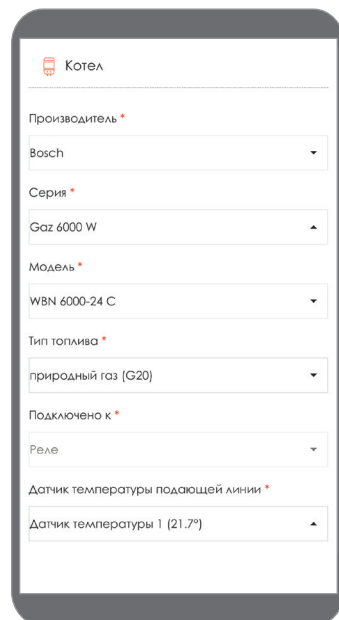
## 8 Выберите модель котла

Выберите **Производителя, Серию и Модель** котла отопления из списка в соответствующих полях.

Также укажите **тип топлива**, соответствующий вашему котлу.

В поле **Датчик температуры подающей линии** выберите из списка тот датчик, который установлен на подающую линию котла.

Если данное поле не помечено символом \* и в датчике нет необходимости, то выберите значение **Не выбрано**.



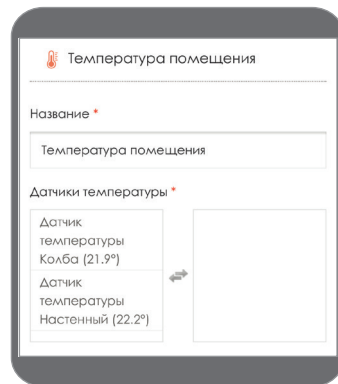
## 9 Настройте датчики температуры

Проводные датчики температуры подключаются на шину 1-wire.

Контроллер определяет данные датчики автоматически в течении одной минуты после их подключения.

Для того, чтобы выбрать датчик температуры, Вам необходимо нажать на него в левом окне, далее он переместится в правое окно. Это будет означать, что данный датчик будет закреплен за данным помещением или контуром отопления.

Для продолжения настроек нажмите на кнопку **Далее**.



## 10 Укажите, подключены ли к контроллеру тревожные датчики и/или ИБП

Тревожные выходы датчиков охраны, пожара, протечки воды, учетки газа и т.п. могут быть подключены к входам DI на контроллере.

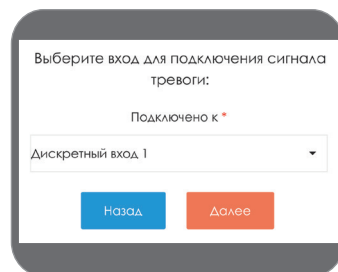
Если к контроллеру не подключены тревожные датчики, то нажмите **Не подключены**.



## 11 Выберите вход, к которому подключен тревожный датчик и/или ИБП

Выберите необходимы дискретный вход из выпадающего списка **Подключено к** и нажмите на кнопку **Далее**.

На последнем шаге мастера настройки нажмите **Применить настройки**.



Схемы подключения ИБП и тревожных датчиков Вы сможете найти на нашем сайте [www.myheat.net](http://www.myheat.net) в разделе **Поддержка**.



Скачайте мобильное приложение MyHeat. Наведите камеру мобильного телефона на QR-код. Введите логин и пароль, указанный Вами ранее при регистрации.



Наведите камеру мобильного телефона на QR-код, перейдите по ссылке и скачайте более подробную инструкцию по настройке оборудования.