



ТА

BPV

6-15-5 RU

Перепускной предохранительный клапан

2005.05



Общие положения

BPV - клапан, регулирующий перепад давления. Применяется в системах отопления и охлаждения.

В установках с радиаторными термостатическими клапанами при закрытии клапанов в системе происходит уменьшение расхода и связанное с этим увеличение напора насоса (смещение рабочей точки), что ведет к изменению перепада давления на регулирующей арматуре, и, как следствие, к ее неудовлетворительной работе. Кроме того, при превышении перепада давления на регулирующих клапанах значения 20-30 кПа в системе может возникнуть шум.

Техническое описание

Применение:

Системы отопления и охлаждения, ГВС.

Функции:

Предохранительная, настройка перепада давления и закрытие.

Номинальное давление: PN 20

Макс. рабочее давление: 2,0 кПа

Макс. рабочая температура: 120°C

Мин. рабочая температура: - 20°C

Материалы:

Корпус вентиля, соединение и рег. стержень:	AMETAL®
Накидная гайка, рукав, крышка:	латунь
Прокладки:	графит
Пружины:	нержавеющая сталь
Кольца:	резина EPDM
Ведущее кольцо:	PTFE

AMETAL® сплав меди, разработанный "Tour & Andersson", устойчивый к потере цинка и к электрогальванической коррозии.

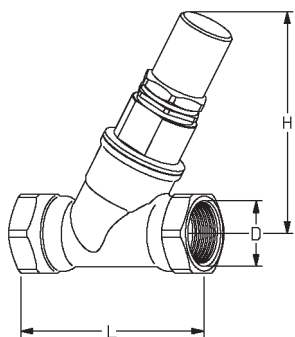
Маркировка:

Тип вентиля, DN и размер в дюймах.



BPV

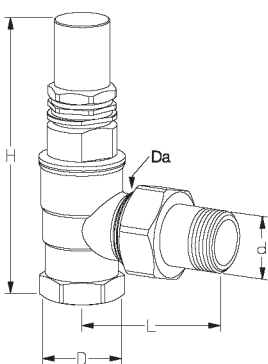
Прямой



Диапазон настройки 10-60 кПа

ТА №	DN	D	L	H
52 198-315	15	G 1/2"	70	93
52 198-320	20	G 3/4"	85	93
52 198-325	25	G 1	98	103
52 198-332	32	G 1 1/4"	112	105

Угловой



Диапазон настройки 10-60 кПа

ТА №	DN	d	D	Da	L	H
52 198-020	20	R 3/4"	G 3/4"	M 34 x 1,5	70	122
52 198-025	25	R 1	G 1	M 40 x 2	83	138

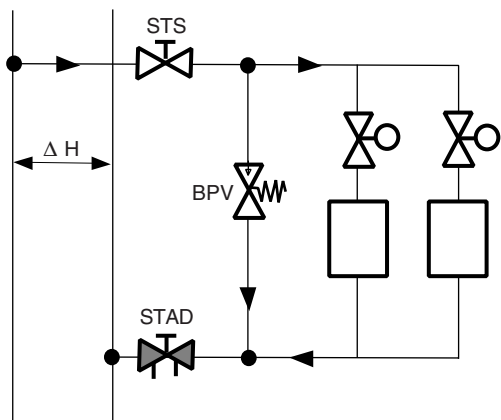
BPV DN 15 и DN 20 может устанавливаться на гладкие трубы с помощью подсоединений типа КОМБИ, которые заказываются отдельно.
Для более полной информации о КОМБИ см. раздел 4 каталога или свяжитесь с IMI International.



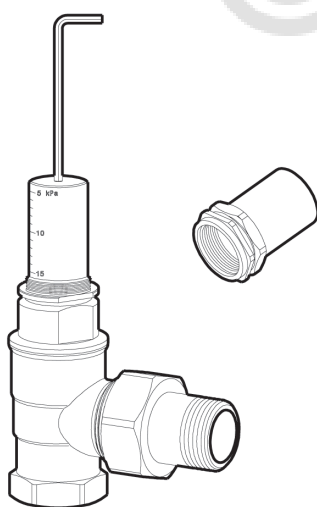
Монтаж

Монтаж BPV

Установите BPV в контуре после балансировочного клапана и между подающим и обратным трубопроводом. BPV настраивается и открывается при установленной величине перепада давления, что позволяет поддерживать требуемое давление и расход в распределительной системе.



Чтобы настроить BPV для работы при требуемом перепаде давления используйте регулировочный ключ.



Балансировка

Описание различных методов настройки см. в следующих руководствах:

- Руководство № 1: Балансировка гидравлических контуров.
- Руководство № 2: Балансировка систем распределения.
- Руководство № 3: Балансировка системы радиаторов.

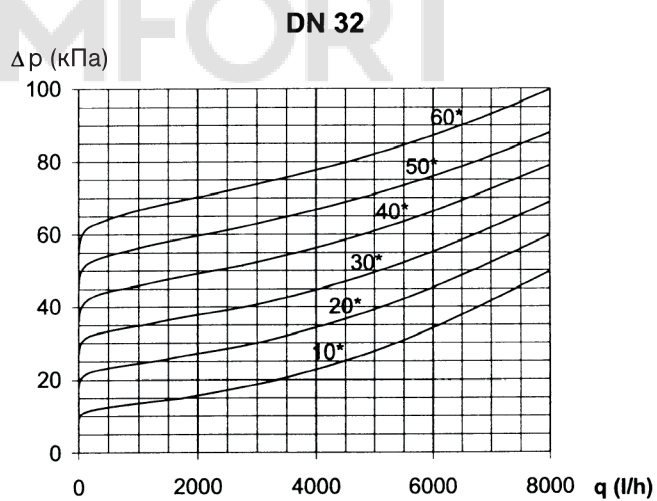
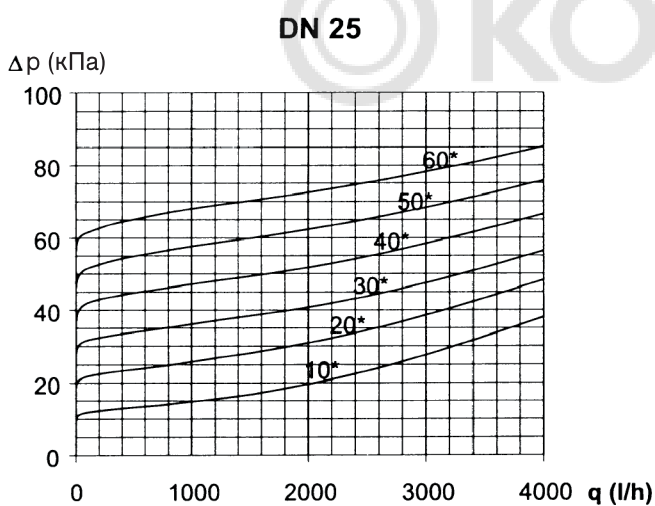
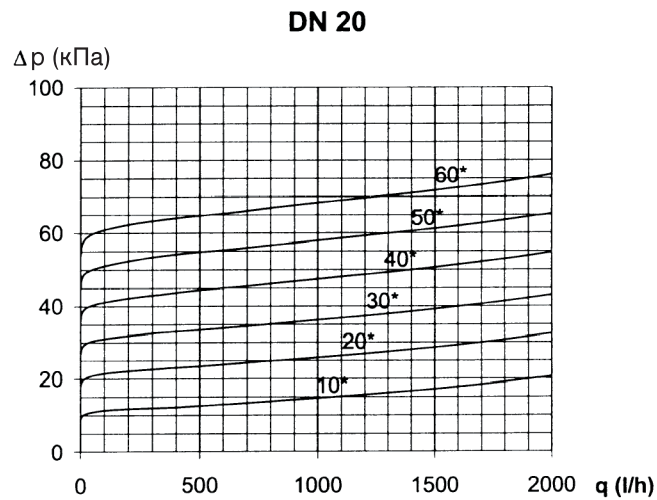
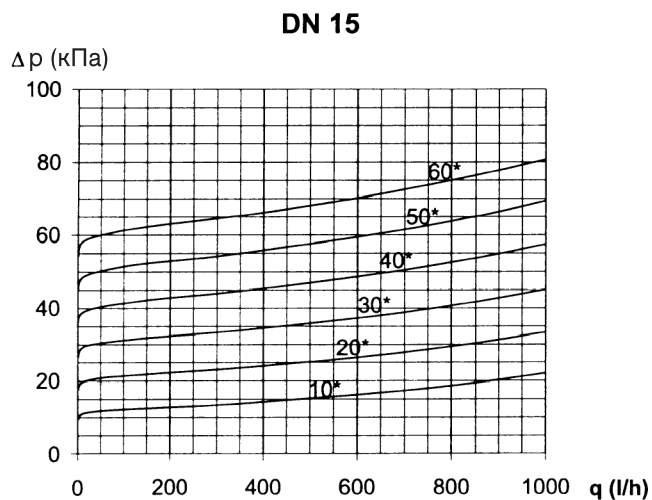
Полная гидравлическая балансировка.

Для более полной информации свяжитесь с IMI International.



Характеристики вентиляей

Настройте клапан BPV на требуемый перепад давления (10-60 кПа).
Характеристики клапанов показаны на диаграммах ниже.



*) Настройка перепада давления.

TA

„Tour & Anderson“ оставляет за собой право вносить изменения в продукцию и спецификации без предварительного объявления.

IMI INTERNATIONAL офис D131/133, Дин Клоу Миллс, Галифакс, НХЗ 5АХ АНГЛИЯ
Тел.: 444 (0) 1422 305 960, Факс: 444 (0) 1422 305 961, Интернет: <http://www.imi-international.net>, E-mail: info@imi-international.co.uk

