

**ООО «Завод ССТ ТП»**

**ОБОГРЕВАТЕЛЬ ЗЕРКАЛА**  
**«ТЕПЛОЛЮКС-MIRROR»**



**ПАСПОРТ**  
**ИНСТРУКЦИЯ ПО ЭКСПЛУАТАЦИИ**

**НЭЛ.00015.02 РЭ(П)**

---

Сертификат соответствия  
TC RU C-RU.ME67.B.00185



## СОДЕРЖАНИЕ

ВВЕДЕНИЕ .....	3
1. Назначение .....	4
2. Конструкция .....	4
3. Технические характеристики .....	6
4. Комплектация .....	7
5. Монтаж и меры безопасности .....	7
6. Эксплуатация и меры безопасности .....	13
7. Транспортировка, хранение и утилизация.....	13
8. Гарантийные обязательства .....	14
9. Порядок предъявления рекламаций .....	14
10. Гарантийный сертификат .....	15
11. Свидетельство о приемке .....	16

### ЗАЩИТА ИНТЕЛЛЕКТУАЛЬНОЙ СОБСТВЕННОСТИ

Настоящее руководство по эксплуатации НЭЛ.00015.02 РЭ (П) является интеллектуальной собственностью ООО «Завод ССТ ТП».

Любое полное или частичное использование, тиражирование или воспроизведение информации, содержащейся в настоящем руководстве, без письменного разрешения собственника запрещено.

ООО «Завод ССТ ТП» следит за соблюдением авторских и иных прав, нарушение которых преследуется по закону.

## ВВЕДЕНИЕ

### УВАЖАЕМЫЙ ПОКУПАТЕЛЬ!

Благодарим Вас за выбор обогревателя зеркала «Теплолюкс-mirror»!  
«Теплолюкс-mirror» разработан в соответствии с европейскими стандартами качества и отвечает требованиям безопасности и экологичности.

**«Теплолюкс-mirror» обладает следующими преимуществами:**

- простая установка;
- не требует ухода при эксплуатации;
- разработан для применения в помещениях с высокой влажностью;
- возможно использование нескольких изделий для обогрева больших зеркал.

С «Теплолюкс-mirror» Ваше зеркало всегда будет сухим и чистым!

Обязательно ознакомьтесь с настоящей инструкцией по эксплуатации, совмещенной с паспортом на изделие, перед началом использования обогревателя зеркала по назначению. Уделите особое внимание разделу «Эксплуатация и меры безопасности» и всегда соблюдайте приведенные в них правила использования настоящего изделия.



Группа компаний ССТ, стремясь максимально качественно и полно удовлетворить запросы своих заказчиков, в 2004 году внедрила и поддерживает систему менеджмента качества в соответствии с требованиями стандартов ISO 9001:2008 и ГОСТ ISO 9001-2011.



## **1. Назначение**

Обогреватель зеркала «Теплолюкс-mirror» (далее по тексту – обогреватель) предназначен для предотвращения запотевания зеркал в ванных комнатах или других помещениях с высокой влажностью.

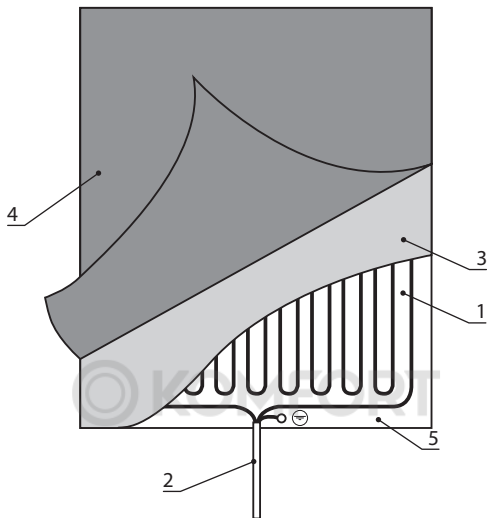
Обогреватель устанавливается на тыльной стороне зеркала и при включении обогревателя в сеть образовавшийся конденсат испаряется с его поверхности.

## **2. Конструкция**

Обогреватель состоит из нагревательного элемента, к которому подключен установочный провод. Нагревательный элемент снабжен теплоизоляционным слоем для снижения тепловых потерь, клеевым слоем для крепления к тыльной стороне зеркала. Защитный слой специальной бумаги предохраняет клеевой слой.

Нагревательный элемент изготовлен на основе нагревательного кабеля, уложенного специальным образом в одной плоскости и ламинированного алюминиевой фольгой.

Благодаря малому шагу укладки нагревательного кабеля (10–20 мм) и корпусу из алюминиевой фольги, хорошо проводящему тепло, нагревательный элемент обеспечивает равномерный и быстрый нагрев зеркала без «эффекта полос».



- 1 – нагревательный элемент,
- 2 – установочный провод,
- 3 – клеевой слой,
- 4 – защитный слой,
- 5 – теплоизоляционный слой.

### 3. Технические характеристики

Параметры*	Обогреватель зеркала 50x42	Обогреватель зеркала 60x50
Габариты ШxВ, см	50x42	60x50
Площадь, м <sup>2</sup>	0,21	0,30
Номинальная мощность, Вт	35	50
Номинальное напряжение, В	~220	
Температура окружающей среды при эксплуатации, °С	от +18 до +30	
Температура обогревателя рабочая, °С	40	
Температура обогревателя max, °С	80	
Класс защиты от поражения электрическим током	I	
Степень защиты от влаги	IPX4	
Длина установочного провода, м	1,5	

\* Производитель оставляет за собой право без предварительного уведомления вносить изменения в конструкцию и комплектацию изделия, не ухудшающие его потребительские свойства.

#### 4. Комплектация

1. Обогреватель зеркала..... 1 шт.
2. Паспорт. Инструкция по эксплуатации ..... 1 шт.
3. Упаковка ..... 1 шт.

#### 5. Монтаж и меры безопасности

Предупреждения и рекомендации, приведенные в данном разделе, позволят Вам правильно осуществить монтаж изделия и предотвратить возникновение опасных ситуаций, способных нанести вред Вам и Вашим близким.

Специальными значками отмечены самые важные требования, предупреждения или рекомендации.



##### **Знак, предупреждающий об опасности**

Треугольник с восклицательным знаком означает возникновение неблагоприятных факторов, когда необходимо проявить внимание во избежание опасной ситуации, способной причинить серьезный вред здоровью человека или привести к материальному ущербу.



##### **Знак «Запрещено»**

Перечеркнутый круг означает запрет какого-либо действия, которое может привести к возникновению опасной ситуации, способной причинить серьезный вред здоровью человека или привести к материальному ущербу.



##### **Знак «Рекомендация»**

Буква «Р» в круге означает, что раздел текста содержит полезную рекомендацию.

**Перед началом эксплуатации обогревателя, пожалуйста, ознакомьтесь со следующими требованиями.**



**Внимание!**

1. Обогреватели предназначены только для установки на зеркалах!
2. Все работы по подключению обогревателя к сети должны выполняться при отключенном питании!
3. Запрещается использовать обогреватель зеркала не по назначению!
4. Подключение обогревателя к источнику питания должен выполнять квалифицированный специалист!
5. Запрещается включать обогреватель в электрическую сеть, напряжение в которой не соответствует номинальному напряжению питания обогревателя!
6. Обогреватель должен быть заземлен в соответствии с действующими ПУЭ и СНиП!
7. Обогреватели должны быть подключены к сети питания через УЗО (устройство защитного отключения), номинальный ток срабатывания которого не превышает 30 мА!
8. Обогреватель должен быть полностью закрыт зеркалом!
9. Минимальное расстояние от края обогревателя до края зеркала должно быть не менее 10 мм!
10. Перед установкой обогревателя на зеркале тыльная сторона зеркала должна быть обезжирена!
11. Перед установкой обогревателя на зеркале необходимо удалить защитный слой!





### **Не допускается:**

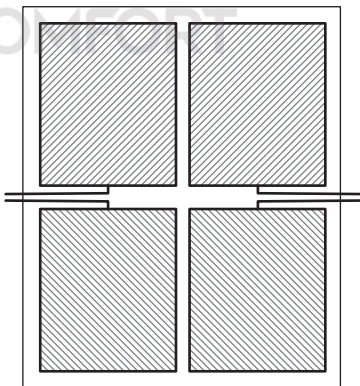
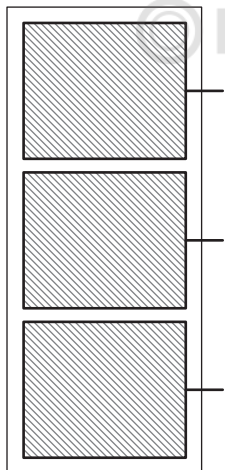
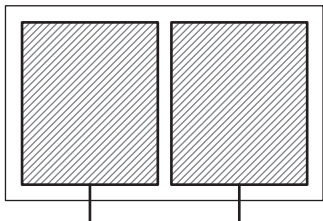
1. Вносить изменения в конструкцию изделия!
2. Подрезать нагревательный элемент под требуемый размер!
3. Подвергать обогреватель чрезмерным механическим нагрузкам: тянуть за провод питания, складывать или сминать нагревательный элемент!
4. Располагать изделие на расстоянии менее 100 мм от нагревательных приборов и ламп!
5. Даже кратковременно, включать в электрическую сеть обогреватель в сложенном виде или свернутый в рулон!
6. Переустанавливать уже приклеенный обогреватель!
7. Протыкать нагревательный элемент острыми предметами (саморезами, гвоздями и т.п.), устанавливать через него настенные крепления зеркала!

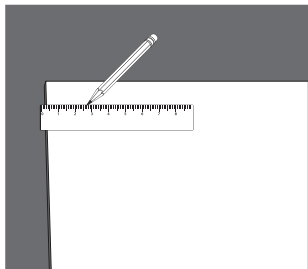


### **Рекомендации**

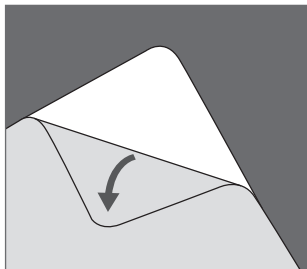
1. Обогреватели рекомендуется подключать к встроенной подсветке зеркала при условии, что проводка подсветки рассчитана на дополнительную нагрузку.
2. Действие обогревателя наиболее эффективно для зеркал толщиной 4–6 мм.

**Возможные варианты расположения нагревателя на обратной стороне зеркала**

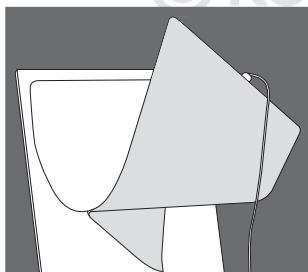




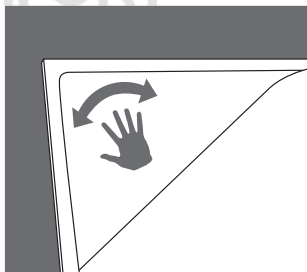
1) Отметьте на обратной стороне зеркала область, где должен быть установлен обогреватель.



2) Снимите защитную бумагу, освобождая клеящий слой. Начните с угла, чтобы было удобнее приклеивать обогреватель к поверхности зеркала.



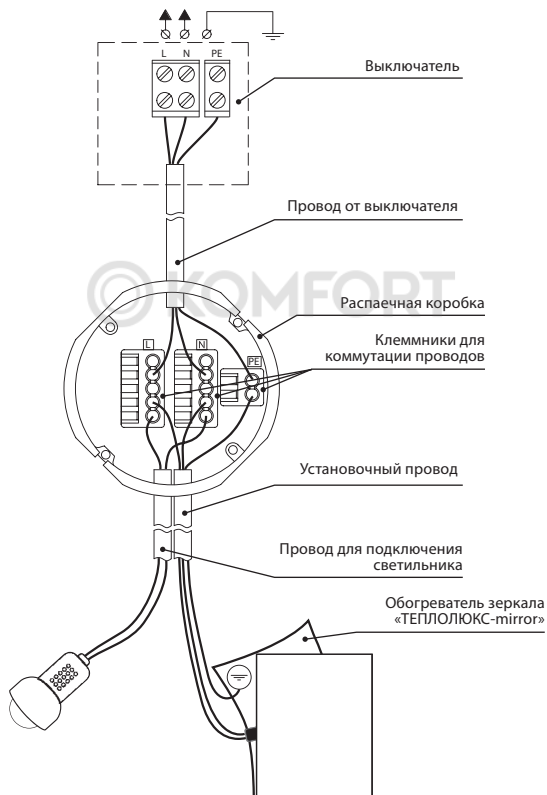
3) Расположите угол обогревателя, освобожденного от защитной бумаги на отмеченную область на зеркале. Аккуратно снимая бумагу, приклейте обогреватель.



4) При приклеивании тщательно разгладьте поверхность обогревателя.

© KOMFORT

## Рекомендуемая схема подключения обогревателя зеркала «Теплолюкс-mirror» к электросети



## 6. Эксплуатация и меры безопасности



### Внимание!

Уход за зеркалом следует проводить только при отключении обогревателя от источника питания.



### Запрещается!

1. Запрещается эксплуатировать обогреватель, если провод питания или нагревательный элемент имеют механические повреждения.
2. Во избежание перегрева запрещается накрывать зеркало с установленным на нем обогревателем текстильными изделиями.

## 7. Транспортировка, хранение и утилизация

1. Упакованный обогреватель транспортируется всеми видами транспорта в чистых, сухих, крытых транспортных средствах в соответствии с правилами перевозки грузов, действующих на данном виде транспорта.
2. После транспортировки обогревателя при отрицательных температурах его следует прогреть естественным путем, выдержав в течение 2 ч. в отапливаемом помещении, а только затем приступать к монтажу.
3. Хранение изделия должно осуществляться в сухом отапливаемом помещении при температуре воздуха от +5 °С до +40 °С и относительной влажности воздуха не выше 80 %.
4. Обогреватель не является опасным изделием в экологическом отношении и специальных требований по утилизации после вывода его из эксплуатации не требуется.

## 8. Гарантийные обязательства

Гарантийные обязательства на обогреватель распространяются при соблюдении условий хранения, транспортировки и правил эксплуатации, указанных в настоящем паспорте на изделие.

Средний срок службы обогревателя – не менее 5 лет.

**Гарантийный срок – 24 месяца с даты продажи**



### **Внимание!**

Изготовитель не несет ответственности за вред жизни, здоровью или имуществу потребителя, вызванный несоблюдением правил эксплуатации изделия.

В течение гарантийного срока покупатель имеет право на ремонт или замену изделия при обнаружении неисправностей, произошедших по вине производителя и при соблюдении условий хранения и транспортировки, при выполнении указаний по монтажу и эксплуатации в соответствии с законом РФ «О защите прав потребителей».

## 9. Порядок предъявления рекламаций

При возникновении неисправностей в течение гарантийного срока покупатель должен незамедлительно направить рекламацию предприятию-изготовителю.

# ГАРАНТИЙНЫЙ СЕРТИФИКАТ

**ОБОГРЕВАТЕЛЬ ЗЕРКАЛА «ТЕПЛОЛЮКС-MIRROR»** \_\_\_\_\_

ТУ 27.51.24-166-33006874-2018

габаритные размеры

**Дата продажи** \_\_\_\_\_

подпись

штамп  
продавца\*

**Продавец** \_\_\_\_\_

**Адрес продавца** \_\_\_\_\_

**Телефон продавца** \_\_\_\_\_

*С условиями хранения и транспортировки, указаниями по эксплуатации обогревателя зеркал, условиями предоставления гарантии ознакомлен(а).*

*Претензий к внешнему виду изделия не имею.*

**Покупатель** \_\_\_\_\_

подпись

Ф.И.О.

*\* Штамп продавца ставится только после подписи Покупателя в гарантийном сертификате.*

## 11. Свидетельство о приемке

**Обогреватель зеркала «Теплолюкс-mirror»** \_\_\_\_\_  
габаритные размеры

Соответствует требованиям ТУ 27.51.24-166-33006874-2018,  
Выдержал приемо-сдаточные испытания  
и признан годным к эксплуатации.

Дата проверки \_\_\_\_\_

штамп ОТК

Без штампа ОТК недействительно!



## **БЛАГОДАРИМ ВАС ЗА ПОКУПКУ!**

ООО «Завод ССТ ТП»

РОССИЯ 141008 г. Мытищи, Московская обл., Проектируемый пр-д 5274, стр. 7  
Тел./факс: +7 495 728-80-80; sst@sst.ru; www.teploluxe.ru

Подписано в печать 22.03.2019 г.