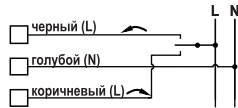
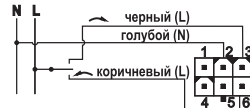


5 Электрическое подключение

Кабельное соединение 3x0,75mm²



Соединение типа Molex



Отключите источник питания перед выполнением электрических подключений или обслуживания, чтобы предотвратить поражение электрическим током и повреждение оборудования!

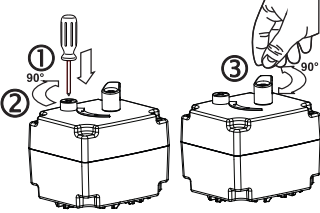


ПРЕДУПРЕЖДЕНИЕ

- Привод должен быть защищен предохранителем на 1А.
- Запрещается открывать корпус привода!
- Привод должен быть электрически подключен в соответствии с местными техническими нормами.
- Соблюдайте правильное напряжение подключения!
- Установщики и пользователи несут ответственность за безопасную и правильную установку / работу привода.



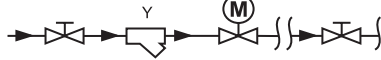
Ручное управление



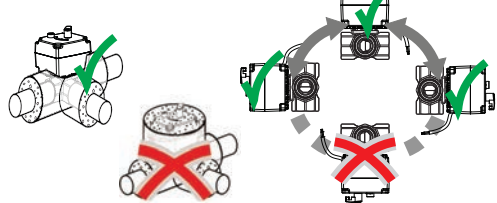
Ручное управление

1. С помощью отвертки нажмите на кнопку.
 2. Поверните кнопку на 90°.
 3. Поверните ручку привода на 90°.
- Примечание:**
Когда кнопка управления для ручного управления находится в положении MAN, привод остается в постоянном положении независимо от управляющего сигнала.

Рекомендации по установке клапанов



Монтажные положения



ТОЛЬКО ДЛЯ ВНУТРЕННЕГО РАЗМЕЩЕНИЯ

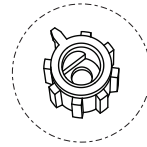
Информация по технике безопасности:

- Перед установкой промойте трубы, уплотнительный материал не должен попадать внутрь клапана.
- Во время установки избегайте пайки или сварки вблизи клапана
- Любой износ или разрушение любой части клапанов приведет к необходимости замены всего клапана: изменения в любой части всего клапана приведут к тому, что клапан больше не будет соответствовать эксплуатационным требованиям настоящего документа.
- Место сборки должно быть защищено от замерзания, устройство должно быть защищено от химических веществ, красок, моющих средств, растворителей и их паров и других воздействий окружающей среды (вибрация).
- Все установки должны выполняться в соответствии с существующими местными правилами установки и правилами практики, где они существуют.
- Обязательно следуйте инструкциям по установке производителя клапана.
- Если клапан установлен в отопительной установке, качество воды в системе должно удовлетворять требованиям, приведённым в Правилах технической эксплуатации электрических станций и сетей РФ.

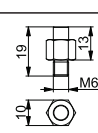


6 Комплект переходников

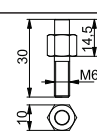
Прилагаемый монтажный комплект для клапанов Wester WV FMV130E и WV FMV140E, код 58104



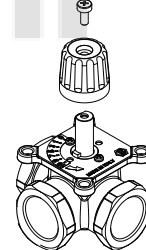
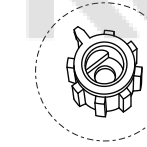
DN 15-25 клапан



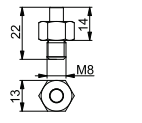
DN 32-50 клапан



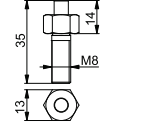
Дополнительный монтажный комплект код 58103, для клапанов LK, Barberi, Seltron, ...



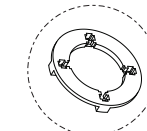
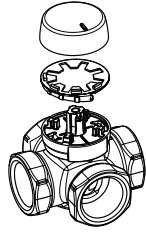
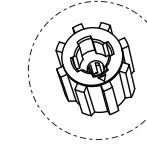
Barberi DN 15-32 клапан
LK DN 15-32 клапан



Barberi DN 40-50 клапан
LK DN 40-50 клапан



Прилагаемый монтажный комплект для клапанов ESBE, VRB, VRG, код 58037



Wester серии WA 3-х позиционный сигнал управления

Приводы для 3-х и 4-х ходовых смесительных клапанов



3-ПОЗИЦИОННЫЙ СИГНАЛ УПРАВЛЕНИЯ		ОСТАНОВКА В ПРОМЕЖУТОЧНОМ ПОЛОЖЕНИИ
---------------------------------	--	-------------------------------------

Обозначение продукта: **WA S11 3P** X XXX X - X

Направление вращения 2= угол 90 °	X
Время закрытия, 90 ° 050=50 сек. 075=75 сек. 150=150 сек.	XXX
Напряжение 0=230 В, переменного тока 3=24 В, переменного тока	X - X
Соединение K=кабель 1,5м (3x0,75mm ²) M=соединение типа Molex	

Температура: +55°C... 0°C

i

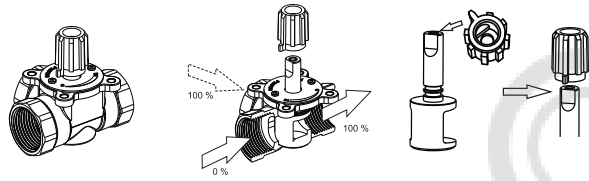
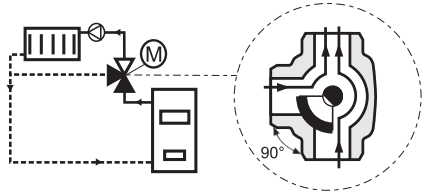
WV FMV130E + WV FMV140E

Сервисный центр: 143582, Московская область, городской округ Истра, д. Покровское, улица Центральная, вл. 31 ст. 5, тел.: +7(495)419-33-27 доб.1004

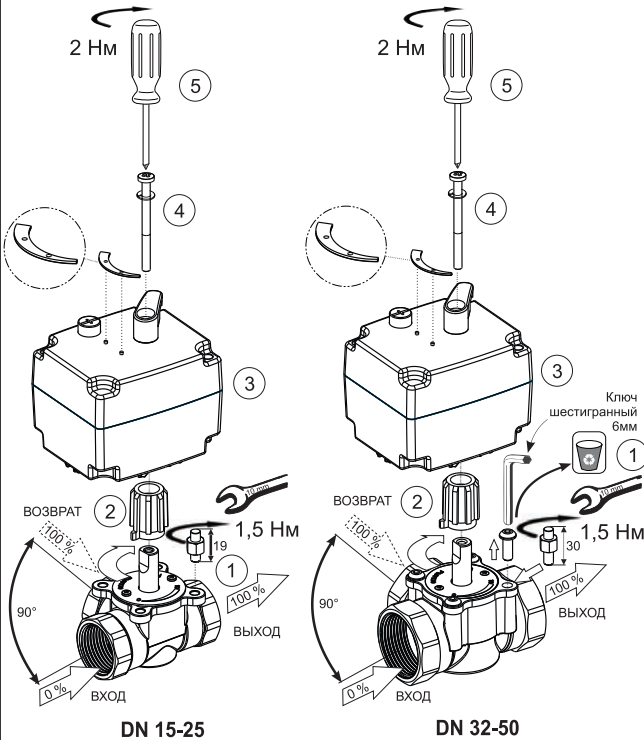
Импортер: ООО «ТД Импульс», 143422, Россия, Московская область, г. Красногорск, с. Петрово-Дальнее, ул. Промышленная, д. 3, стр. 7.

Производитель: FIRŠT d.o.o., Koroška cesta 56, 3320 Velenje, Slovenia

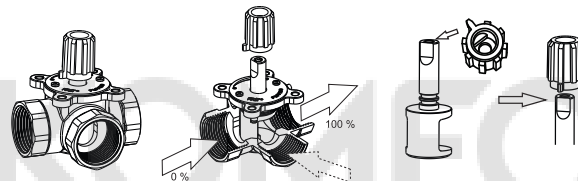
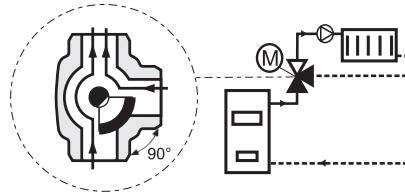
1 Пример установки на клапан WV FMV130E
правое положение



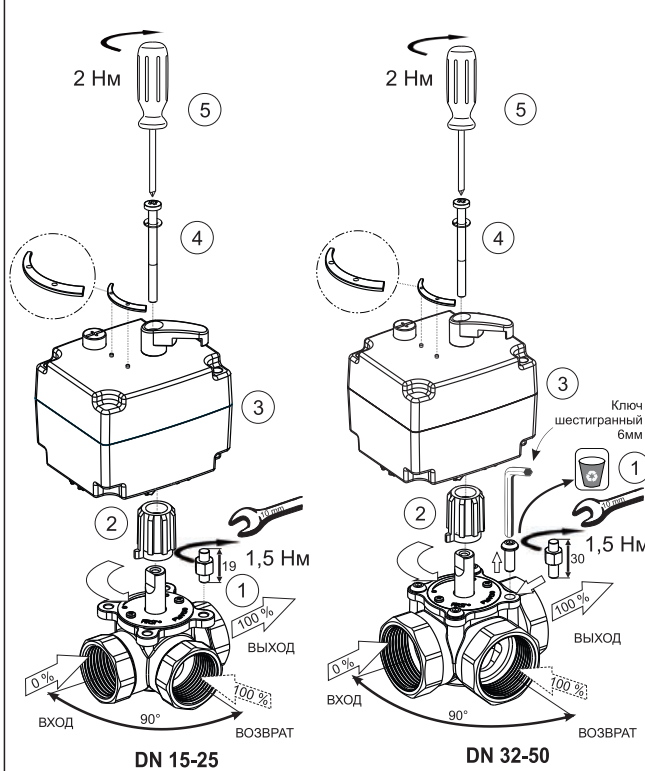
1a DN 15-25 and DN 32-50, код переходника
(входит в поставку) 58104



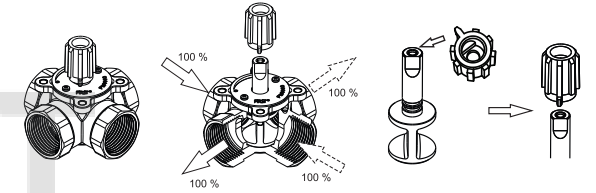
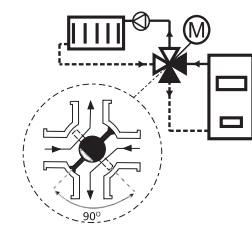
2 Пример установки Клапан WV FMV130E
левое положение



2a DN 15-25 and DN 32-50, код переходника
(входит в поставку) 58104

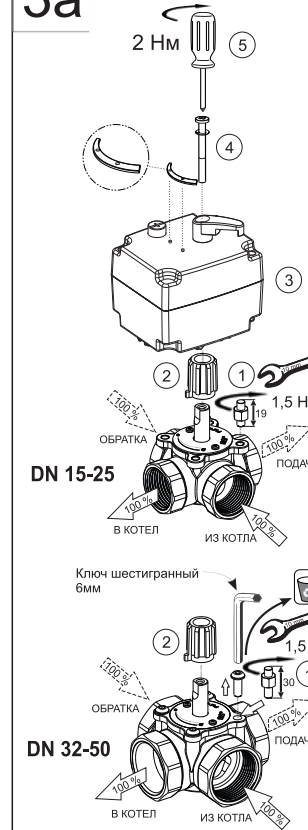


3 Пример установки
на клапан WV FMV130E
правое положение

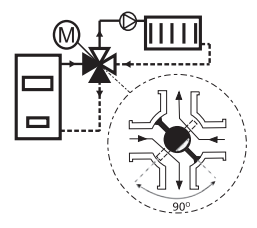


DN15-25 and DN 32-50, код переходника(входит в поставку) 58104

3a Правое положение



4 Пример установки
на клапан WV FMV140E
левое положение



4a Левое положение

