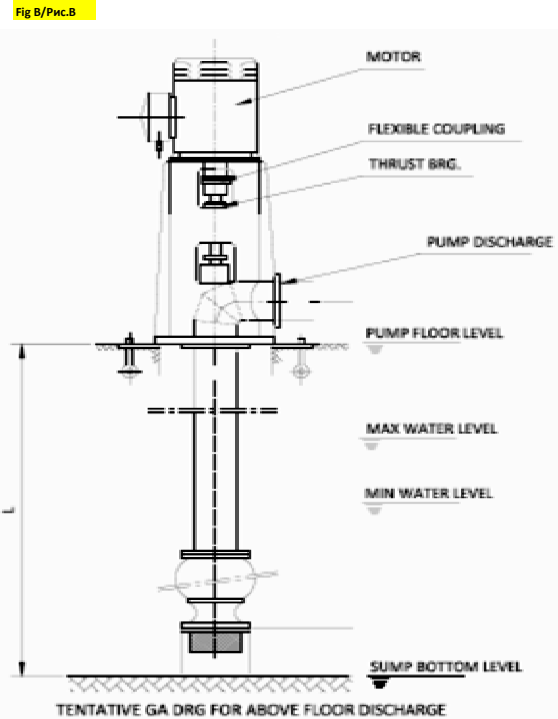
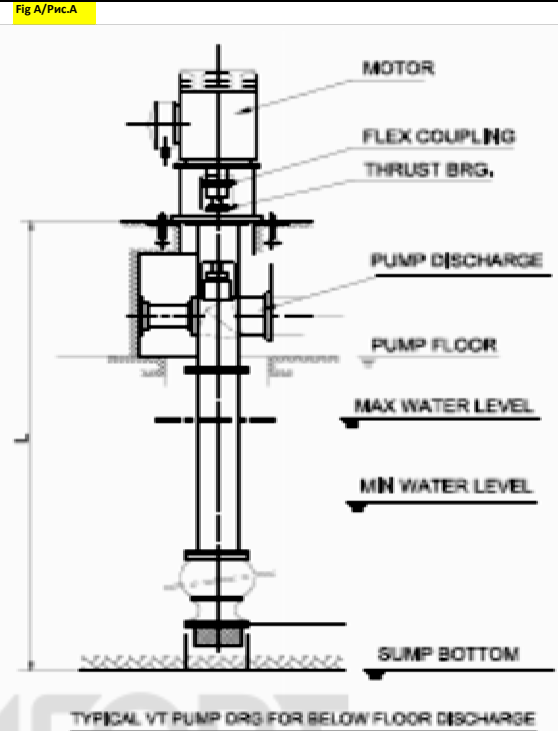


Опросный лист на вертикальные полупогружные насосы
TECHNICAL DATA SHEET FOR VERTICAL TURBINE PUMPS

| Sr.No | DESCRIPTION / Описание | UNIT / Ед. изм. | PARAMETERS / Параметры |
|--|--|--------------------|------------------------|
| A CLIENT DETAILS / Данные клиента | | | |
| *1 | Client Name /Ответственное лицо | -- | |
| 2 | Consultant /Проверил | -- | |
| 3 | Name of Project /Наименование проекта | -- | |
| 4 | Service /Сервис | -- | |
| B LIQUID DETAILS / Данные перекачиваемой жидкости | | | |
| *1 | Liquid to be Handled /Перекачиваемая жидкость | -- | |
| *2 | Specific Gravity /Удельная плотность | | |
| *3 | pH Value /Значение pH | | |
| *4 | Turbidity in PPM /Примеси (миллионная доля) | PPM | - |
| *5 | Temperature °C /Температура жидкости (мин/раб/макс) | °C | / / |
| *6 | Suspended Solids /Размер тв. частиц | MM | - |
| C SUMP DETAILS / Данные погружаемой части насоса | | | |
| *1 | Total Sump Depth (L) /Общая глубина емкости (L) | M | |
| *2 | Minimum Water Level /Минимальный уровень воды | M | |
| 3 | Maximum Water Level /Максимальный уровень воды | M | |
| 4 | Normal Water Level /Рабочий уровень воды | M | |
| 5 | Availabel NPSHa /Располагаемое абс. давление на входе | M | |
| D PUMP SELECTION / Данные для подбора насоса | | | |
| *1 | Quantity /Число насосов | No's | |
| *2 | Capacity /Расход одного насоса | M ³ /Hr | |
| *3 | Head (Fill any one as applicable) /Напор (применимо заполнение одного из вариантов) | | |
| | a. Head at Delivery Flange /Значение напора у напорного фланца | M | |
| | b. Bowl Head (TDH+Losses) /Напор за рабочим колесом (без учета статического напора и гидравлических потерь в насосной колонне). | M | |
| E MATERIAL OF CONSTRUCTION / Материалы | | | |
| 1 | Suction Bell /Всасывающий колокол | | |
| *2 | Bowl /Чаша насосной части (корпус) | GG | |
| 3 | Wear Ring (Casing) /Изнашиваемое кольцо корпуса насоса | | |
| *4 | Impeller /Рабочее колесо | GG | |
| 5 | Wear Ring (Impeller) /Изнашиваемое кольцо рабочего колеса | | |
| *6 | Pump Shaft /Вал насоса | stainless steel | |
| 7 | Bowl Bearing /Подшипник гидр. части | | |
| 8 | Line Shaft / | | |
| 9 | Line Shaft Bearings / | | |
| 10 | Column Pipe / | | |
| 11 | Motor Stool / | | |
| 12 | Sole Plate / | | |
| 13 | Discharge Head / | | |
| 14 | Strainer / | | |
| 15 | Fastners in contact with Liquid / | | |
| 16 | Other Fastners / | | |
| F CONSTRUCTIONAL FEATURES / Исполнение насоса | | | |
| *1 | Discharge requirement /Напорный патрубок: | | |
| | a. Above Floor (Refer Fig B) / Над уровнем пола (Рис. B) | | |
| | b. Below Floor (Refer Fig A) / Под уровнем пола (Рис.А) | | |
| 2 | Flange Drilling Standard /Изготовление фланца напорного патрубка по стандарту | | |
| *3 | Hollow Shaft/Solid Shaft /Полый вал/Сплошной вал | solid | |
| G MOTOR DETAILS / Данные мотора | | | |
| *1 | Voltage /Напряжение | 380V | |
| *2 | Motor use with Frequency Converter /Работа с частотным преобразователем | | |



* Data is mandatory / Обязательно для заполнения (при возникновении вопросов обратитесь в Wilo)