

**Элемент системы отвода продуктов сгорания Jeremias
Взрывной клапан DW317EV *** / EDW317EV *****

Назначение:

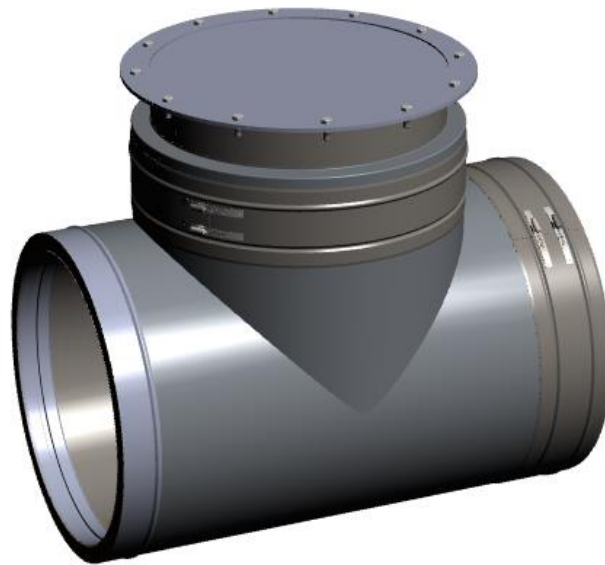
Клапан предназначен для предотвращения разрушения дымохода и его элементов в результате аварийной ситуации, сопровождающейся детонацией газозвушной смеси в системе отвода продуктов сгорания от теплогенераторов на различных видах топлива.

Взрывными клапанами оборудуются топочные камеры, газоходы паровых котлов и печей, система пылеприготовления и др. установки.

Взрывной клапан, соединенный с отводом для газов, предохраняет персонал от ожогов и разрушения дымоходной системы.

Устанавливается **на горизонтальных участках газоходов** при помощи тройника, встроенного в тракт. Представляет собой отверстие (окно) во взрывоопасных элементах энергетических установок, закрытое мембраной, створками или материалами (асбестовое полотно и др.), легко разрушающимися во время взрыва.

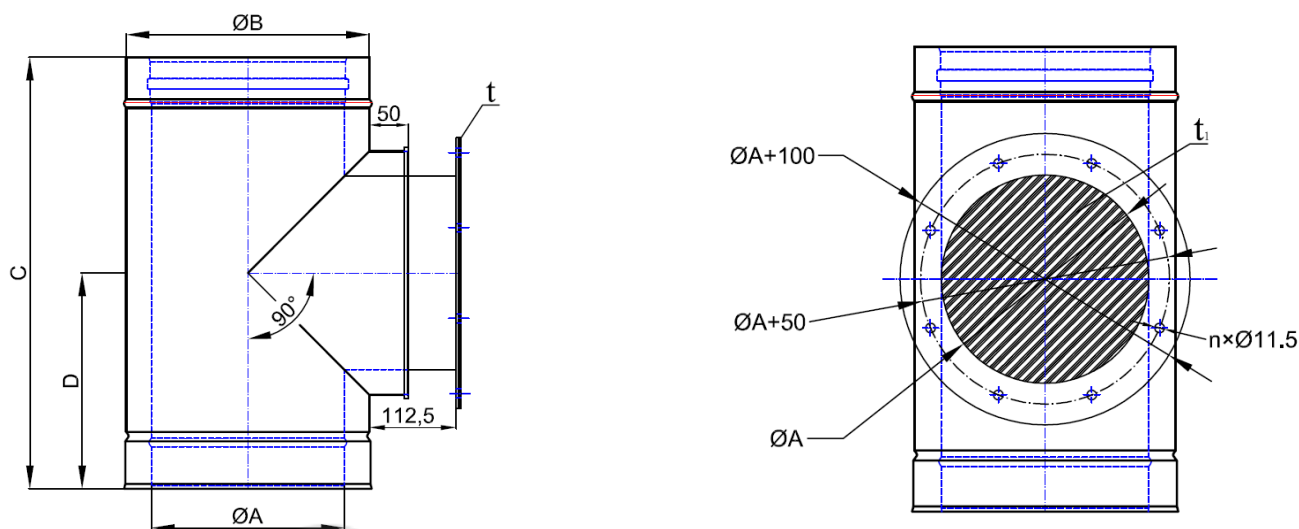
Направление срабатывания - перпендикулярно направлению движения дымовых газов.



Принцип работы:

Клапан удерживается в закрытом состоянии во всем диапазоне рабочего давления, за счет фланцевого присоединения асбестового полотна/алюминиевой мембраны. Открывается при резком скачке давления выше рабочего в результате **детонации газозвушной смеси в газоходе** (горизонтальном участке).

Технические характеристики:



© KOMFORT

Производимые типоразмеры:

Ø	250	300	350	400	450	500	600	700	800	900	1000	1100
A	250	300	350	400	450	500	600	700	800	900	1000	1100
B	315	365	415	465	515	565	665	765	865	965	1065	1165
C	558	658	658	758	758	858	958	1198	1198	1198	1298	1298
D	279	329	329	379	379	429	479	599	599	599	649	649
n(M10), шт.	8	8	8	8	8	12	12	12	16	16	20	20

Монтаж:

Рекомендуется установка **максимально близко к патрубку подключения котла**.
Монтаж осуществляется на элемент присоединения - тройник 90° (DW317EV ***/ EDW317EV ***)

Гарантия на элементы системы дымоудаления:

Система DW-FU, в сталях AISI 316/304 диаметром до 300 мм: 25 лет от сквозной коррозии для теплогенераторов работающих на твердом, жидком и газообразном топливе при соблюдении режимов эксплуатации.

Система DW-FU, в сталях AISI 316/304 диаметром более 300мм: 10 лет от сквозной коррозии для теплогенераторов работающих на твердом, жидком и газообразном топливе при соблюдении режимов эксплуатации.

Ограничения по использованию:

Использование дымоходов и комплектующих в условиях, где в окружающем воздухе присутствуют хлоруглеводородистые соединения (пары трихлорэтилена, растворителей) и других агрессивных химических соединений - запрещается;

Максимальная температура продуктов сгорания не должна превышать указанные значения (см.п. «Режим эксплуатации»).

Не допускайте контакта элементов установки с углеродистой сталью

При вероятности выпадения кислотных дождей или кислотного конденсата в зоне установки наружного участка дымохода возможно появление пятен коррозии на элементах установки.

Транспортировка элементов допускается любым видом транспорта с соблюдением мер по предотвращению ударов и других механических воздействий. Хранение элементов должно производиться вертикально на оборудованных складах или на строительных площадках под навесом, с постоянной защитой элементов от прямых солнечных лучей, атмосферных осадков, искр, загрязнений и возможных механических повреждений, снятие упаковки должно производиться непосредственно перед монтажом. Монтаж установок должен осуществляться монтажной организацией, имеющей допуск СРО на производство соответствующих видов работ.

© KOMFORT

Руководитель технического отдела

Чистиков С.А.

