

## РАЗДЕЛ 3. ФИЛЬТРЫ СЕТЧАТЫЕ

### 3.1. Общие сведения

Фильтры сетчатые предназначены для установки перед регулирующей арматурой, расходомерами, насосами с «мокрым» ротором электродвигателя и другими устройствами с повышенными требованиями к чистоте проходящей через них воды.

Фильтры состоят из:

- корпуса;
- крышки со сливным отверстием;
- сетчатого цилиндра из нержавеющей стали;
- заглушки сливного отверстия или крана для спуска грязи;
- уплотнительной прокладки.

Фильтры подразделяются:

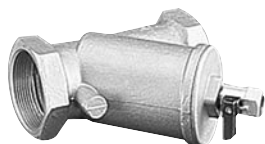
- по материалу корпуса и крышки — латунь, чугун или нержавеющая сталь (материал указан в заголовке технического описания конкретного фильтра);
- по наличию заглушки или спускного крана;
- по способу соединения с трубопроводом — муфтовый или фланцевый.

Все сетчатые фильтры, представленные в данном каталоге, должны устанавливаться на трубопроводах так, чтобы направление стрелки на их корпусе совпадало с направлением движения воды и сливное отверстие в крышке было обращено вниз.

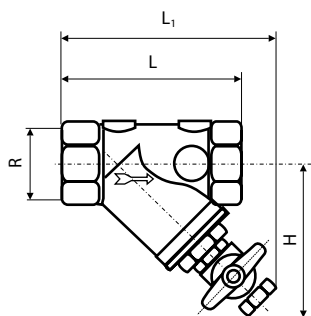
Гидравлическое сопротивление чистых фильтров может быть рассчитано по формуле (1) (см. стр. 5) с использованием значений условной пропускной способности фильтров  $K_v$ , приведенных в таблицах их технических описаний.

Производитель фильтров сетчатых по пп. 3.1.1–3.1.5 — фирма «Сокла».

### 3.1.1. Фильтр сетчатый латунный муфтовый со спускным краном типа Y222P



Условный проход D <sub>у</sub> , мм	Кодовый номер	Размер присоединительной резьбы R, дюймы	Условное P <sub>у</sub> и максимальное рабочее давление P <sub>р</sub> , бар	Температура перемещаемой среды, °C		Условная пропускная способность K <sub>v</sub> , м <sup>3</sup> /ч
				T <sub>мин.</sub>	T <sub>макс.</sub>	
20	149B5160	3/4	25	0	110	5,1
25	149B5161	1				11,3
32	149B5191	1 1/4				17,2
40	149B5162	1 1/2				23
50	149B5163	2				46,8

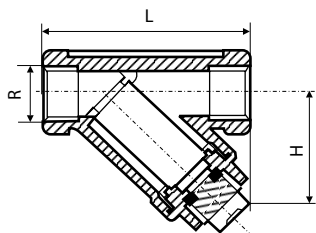


Условный проход D <sub>у</sub> , мм	Размер присоединительной резьбы R, дюймы	Размеры, мм			Размер ячейки сетки, мм	Масса, кг
		L	L <sub>1</sub>	H		
20	3/4	69	93	69	0,5	0,37
25	1	87	101	73		0,54
32	1 1/4	106	125	84		0,87
40	1 1/2	117	129	91		0,99
50	2	147	145	103		1,29

### 3.1.2. Фильтр сетчатый латунный муфтовый с пробкой типа Y222

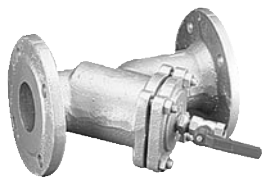


Условный проход D <sub>y</sub> , мм	Кодовый номер	Размер присоединительной резьбы R, дюймы	Условное P <sub>y</sub> и максимальное рабочее давление P <sub>p</sub> , бар	Температура перемещаемой среды, °C		Условная пропускная способность K <sub>v</sub> , м <sup>3</sup> /ч
				T <sub>мин.</sub>	T <sub>макс.</sub>	
15	149B6520	1/2	25	0	110	2,7
20	149B1769	3/4				5,1
25	149B1770	1				11,3
32	149B1771	1 1/4				17,2
40	149B1772	1 1/2				23
50	149B1773	2				46,8

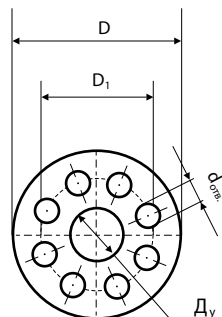
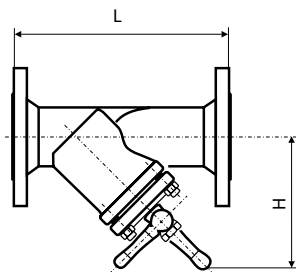


Условный проход D <sub>y</sub> , мм	Размер присоединительной резьбы R, дюймы	Размеры, мм		Размер ячейки сетки, мм	Масса, кг
		L	H		
15	1/2	61	34	0,5	0,21
20	3/4	70	39		0,28
25	1	86	42		0,46
32	1 1/4	100	50		0,68
40	1 1/2	111	57		0,92
50	2	138	70		1,14

### 3.1.3. Фильтр сетчатый чугунный фланцевый со спускным краном типа Y333P



Условный проход $D_y$ , мм	Кодовый номер	Условное $P_y$ и максимальное рабочее давление $P_{рy}$ , бар	Температура перемещаемой среды, °C		Условная пропускная способность $K_v$ , м <sup>3</sup> /ч
			$T_{мин.}$	$T_{макс.}$	
40	149B3280	16	0	150	42,7
50	149B3281				66,7
65	149B3282				89
80	149B3283				127
100	149B3284				200
125	149B3285				364
150	149B3286				494
200	149B3287	10	0	150	675
250	149B3288				975
300	149F02430				1735



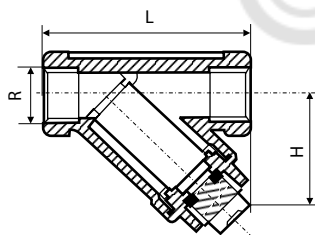
Условный проход $D_y$ , мм	Размеры, мм		Размер ячейки сетки, мм	Размеры фланцев*, мм			Кол-во отв. во фланце	Масса, кг
	L	H		D	$D_1$	$d_{отв.}$		
40	200	130	0,5	150	110	19	4	6,5
50	230	145	0,5	165	125	19	4	8,5
65	290	192	0,8	185	145	19	4	11
80	310	173	1,25	200	160	19	8	17
100	350	220	1,25	220	180	19	8	24
125	400	280	1,25	250	210	19	8	41
150	480	326	1,25	285	240	23	8	67
200	600	410	1,25	340	295	23	8	110
250	730	456	1,6	395	350	23	12	160
300	850	550	1,6	445	400	23	12	228

\*Фильтры  $D_y = 200-300$  мм имеют фланцы на  $P_y = 10$  бар. Фильтры с  $P_y = 16$  бар с фланцами на  $P_y = 16$  бар поставляются по спецзаказу.

### 3.1.4. Фильтр сетчатый из нержавеющей стали муфтовый с пробкой типа Y666



Условный проход $D_y$ , мм	Кодовый номер	Размер присоединительной резьбы $R$ , дюймы	Условное давление $P_y$ , бар	Температура перемещаемой среды, °C		Условная пропускная способность $K_v$ , м <sup>3</sup> /ч
				$T_{\text{мин.}}$	$T_{\text{макс.}}$	
8	149B5271	1/4	50	-40	175	0,5
10	149B5272	1/8				0,65
15	149B5273	1/2				1,03
20	149B5274	3/4				5,3
25	149B5275	1				8,7
32	149B5276	1 1/4				13,3
40	149B5277	1 1/2				19,34
50	149B5278	2				30,21



Условный проход $D_y$ , мм	Размер присоединительной резьбы $R$ , дюймы	Размеры, мм		Размер ячейки сетки, мм	Масса, кг
		L	H		
8	1/4	57	30	0,6	0,15
10	1/8	57	30		0,15
15	1/2	61	34		0,21
20	3/4	70	39		0,28
25	1	86	42		0,46
32	1 1/4	100	50		0,68
40	1 1/2	111	57		0,92
50	2	138	70		1,14

**Зависимость рабочего давления от температуры перемещаемой среды**

