

## Новое ПО для наладки ACS790 V9.00

### Краткое описание

#### ACS790

##### Общие особенности

- ACS790 V9 имеет следующие ограничения по сравнению со всеми версиями V8.xx:
  - Не совместимо с Win-XP
  - Нет поддержки M-bus
  - Нет подпрограммы Batchjob
- ACS790 V8.xx по-прежнему доступно. До конца весны 2014 в комплект поставки OSI700.1 будет входить диск с ACS V8.xx и V9
- Начиная с ACS7xx V4.10, файлы установок KNX и LPB совместимы с ACS790 V9
- ACS790 V9 содержит следующие подпрограммы:
  - ACS Tool (для наладки и работы с системой)
  - ACS Alarm (получение аварий от центральных модулей)
- Начиная с версии V9.0 SP1 доступно обновление программы онлайн

##### Операционные системы

- Microsoft Windows 7 SP1 или выше (Home Basic, Home Premium, Professional, Ultimate), 32- и 64-битные версии
- Microsoft Windows 8 (32- и 64-битные версии)

#### ACS Tool

- **Новые и улучшенные функции**
  - **Оффлайн-конфигурирование**  
При использовании ACS V9 топологии проектов KNX и LPB могут быть созданы и изменены без подключения к системе.
  - **Определение зон**  
Все доступные зоны отображаются в зависимости от конфигурации устройств.
  - **Состояние системы**  
Приложение "Наладка системы" отображает состояние всех подключенных устройств (работает или остановлено).
  - **Интерфейсы подключения**  
Если в проекте используются разные интерфейсы подключения, одновременно можно выбрать несколько.
  - **Помощь при наладке**  
Для упрощения наладки в программе есть подробные пошаговые инструкции.

#### ACS Alarm

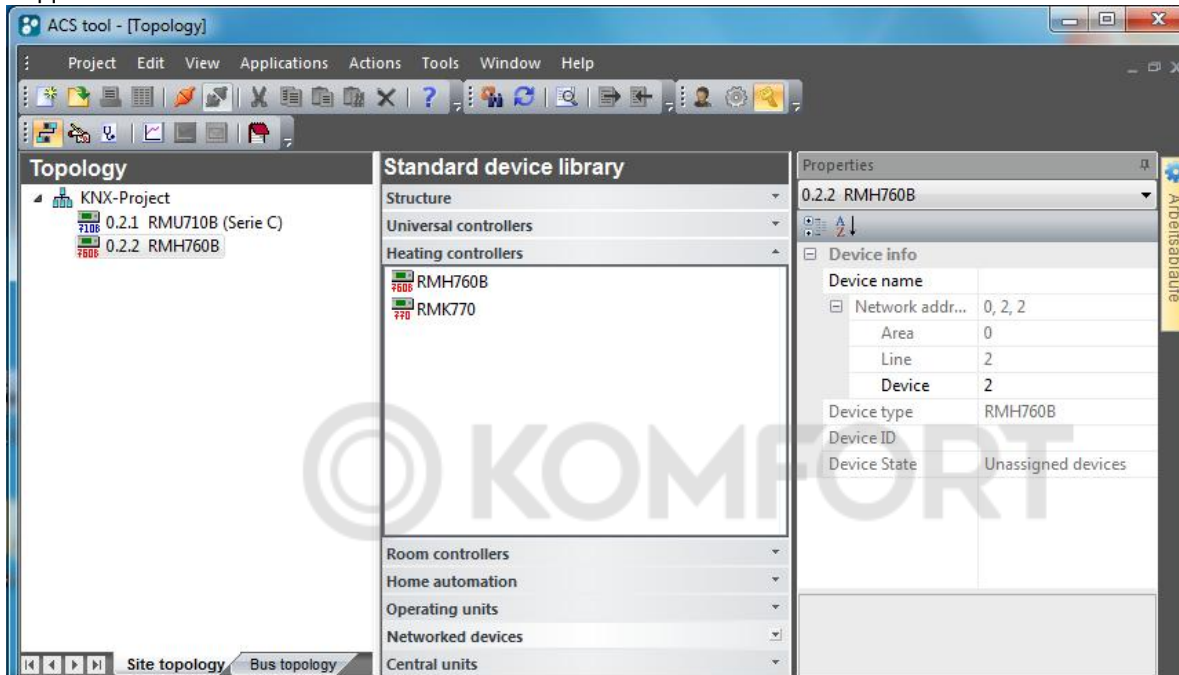
- Функциональных изменений по сравнению с V8.xx не появилось

## ACS Batchjob

- Нет в версии V9.00

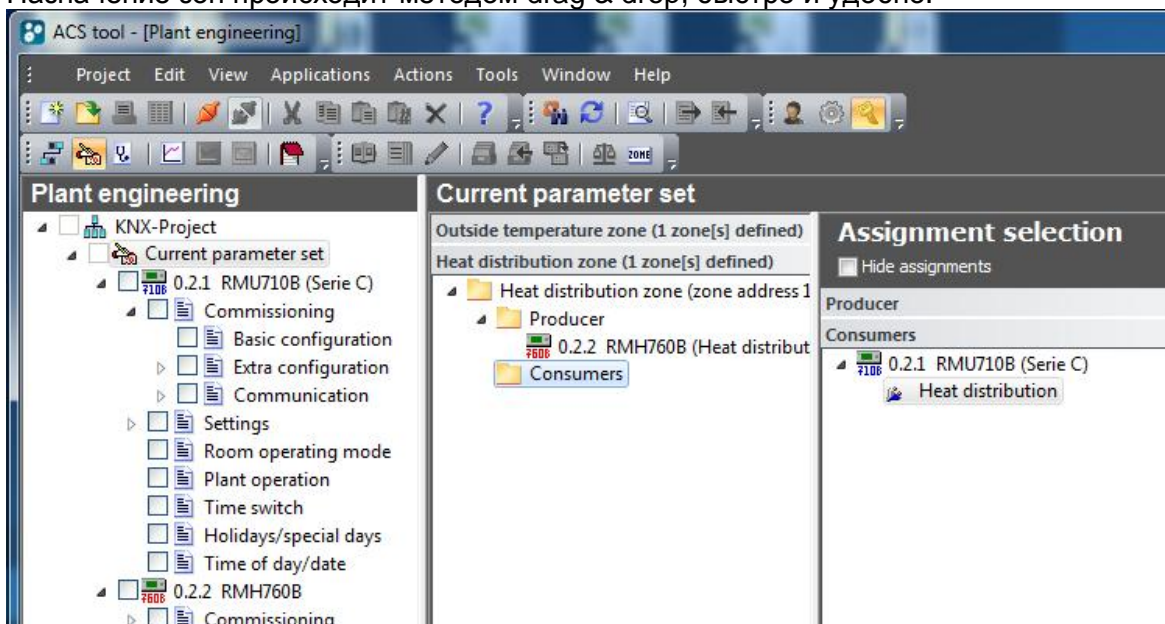
## Офлайн-конфигурирование

При помощи системных библиотек весь проект KNX и LPB может быть создан или изменён без подключения к системе .



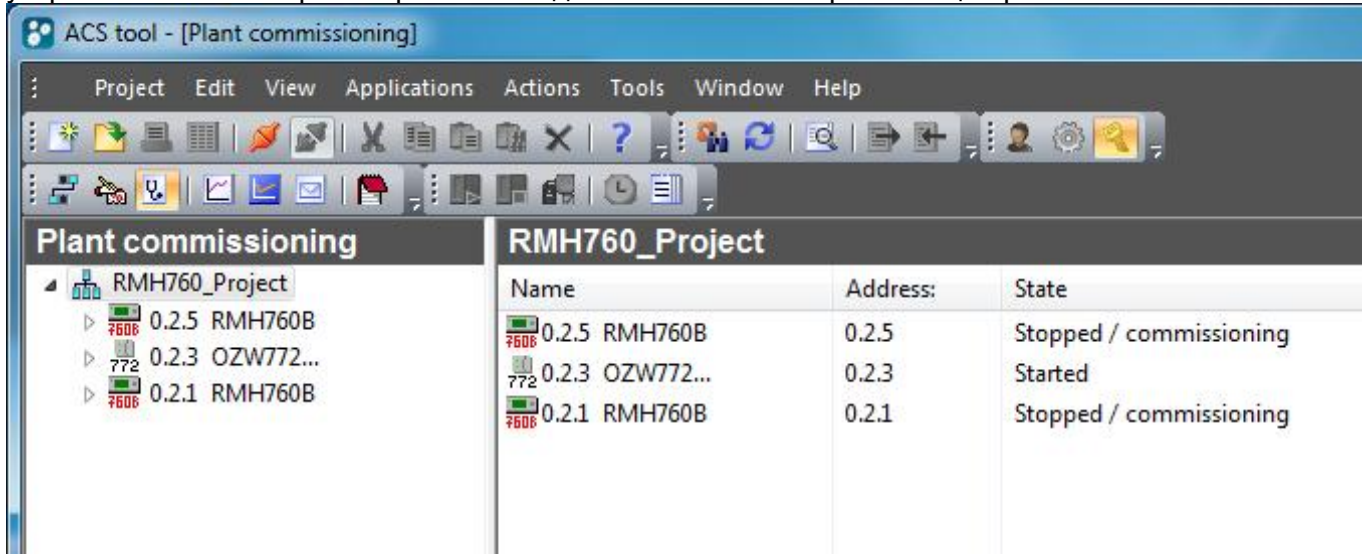
## Определение зон

Все доступные зоны отображаются в наглядном виде на основе конфигурации устройств. Назначение зон происходит методом drag & drop, быстро и удобно.



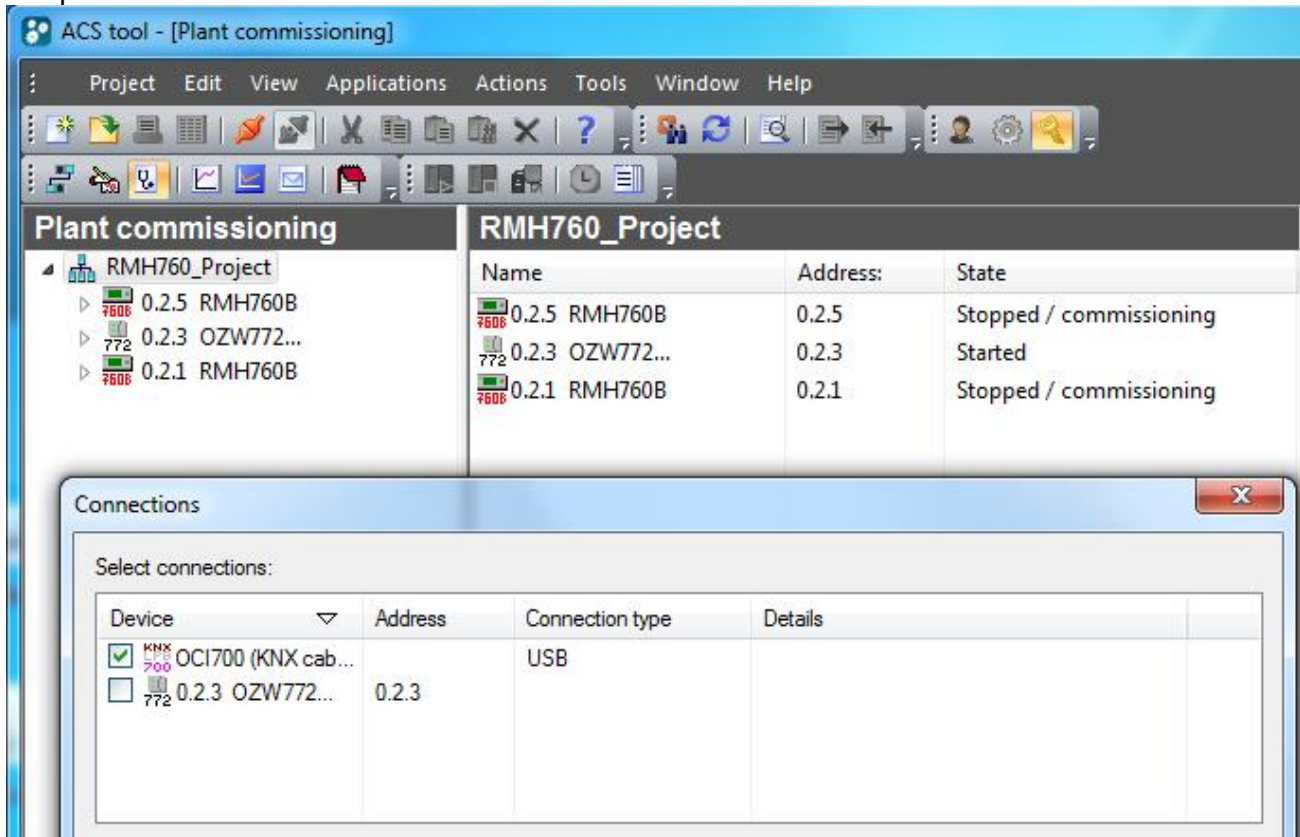
## Состояние системы

Приложение "Наладка системы" предоставляет наглядное отображение состояния всех устройств. Изменить режим работы каждого их них можно при помощи простого нажатия мыши.



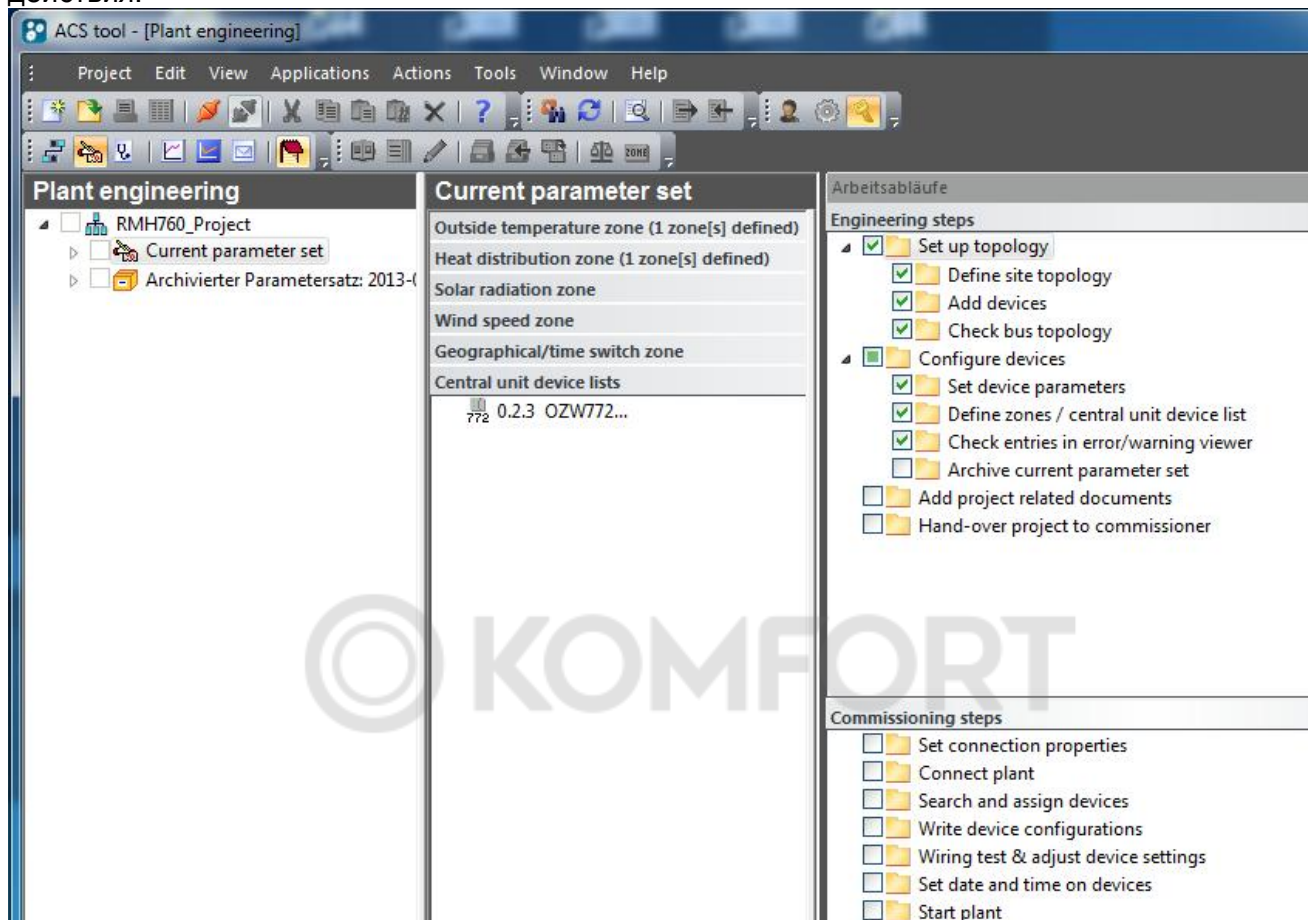
## Интерфейсы подключения

Если в системе используется несколько интерфейсов подключения, необходимый тип можно выбрать в любой момент.



## Помощь при наладке

Для упрощения наладки можно воспользоваться пошаговой инструкцией, отмечая выполненные действия.



## Отображение предупреждений и ошибок

В приложениях "Топология системы", "Конфигурирование" и "Наладка системы" есть встроенный модуль контроля ошибок.

Error and warning viewer	
Type	Description
Warning	Outside temperature zone : Outside temperature zone (zone address 1) : More than 1 Transmitter defined
Warning	Heat distribution zone : Heat distribution zone (zone address 1) : No Producer defined
Warning	>1 device not started
Warning	0.2.3 OZW772... : Empty central unit device list
Warning	Outside temperature zone : Outside temperature zone (zone address 1) : No Receivers defined

## Поддержка

Евгений Кубицкий

☎ +7 (495) 737 1830

@ [evgeny.kubitskiy@siemens.com](mailto:evgeny.kubitskiy@siemens.com)

Евгений Аношин

☎ +7 (495) 737 1437

@ [evgeny.anoshin@siemens.com](mailto:evgeny.anoshin@siemens.com)

