

POWER HT+ – новое поколение высокотехнологичных напольных котлов, сочетающие в себе передовые технологии, высокую производительность и компактные размеры. Высокий КПД котла позволяет обеспечить экономию газа до 35% газа в год.

Возможность установки в каскад до 16 котлов позволяет получить большую мощность при небольших габаритах котельной. Котлы POWER HT+ оснащены современной горелкой с полным предварительным смешением газозвушной смеси и работают с коэффициентом модуляции 1:9 (1:5 в моделях более 130 кВт).



BAXI



POWER HT+

Напольный газовый конденсационный котел

- Автоматика с возможностью управления каскадом из 16 котлов
- Глубокая модуляция 1:9 (50-110 кВт) и 1:5 (130-250 кВт)
- Большой выбор контроллеров для расширения возможностей котла
- Съемная панель управления с широким дисплеем
- Новые гидравлические аксессуары
- Устойчивая работа при низком входном давлении газа (от 5 мбар)



Основные характеристики

ГАЗОВАЯ СИСТЕМА

- Сохраняет номинальную мощность при падении входного давления газа до 5 мбар
- Коэффициент модуляции мощности – 1:9 (1:5 в моделях 130 - 250 кВт)
- Непрерывная электронная модуляция пламени в режимах отопления и ГВС
- Пониженное содержание CO и NOx
- Горелка из нержавеющей стали AISI 316L с полным предварительным смешением газа и воздуха
- Возможна перенастройка для работы на сжиженном газе

УСТРОЙСТВА КОНТРОЛЯ И БЕЗОПАСНОСТИ

- Электронный датчик – срабатывает при падении давления воды в 2 этапа: предупреждение и блокировка (0,5 бар)
- Управление каскадом до 16 котлов
- Электронная система самодиагностики и запоминание последних ошибок в работе
- Ионизационный контроль пламени
- Системы защиты от блокировки насоса и трехходового клапана
- Защитный термостат от перегрева теплоносителя в первичном теплообменнике
- Контроль безопасного удаления продуктов сгорания при помощи датчика температуры дымовых газов
- Предохранительный клапан в контуре отопления (3 бар)
- Система защиты от замерзания в контурах отопления и ГВС

ТЕМПЕРАТУРНЫЙ КОНТРОЛЬ

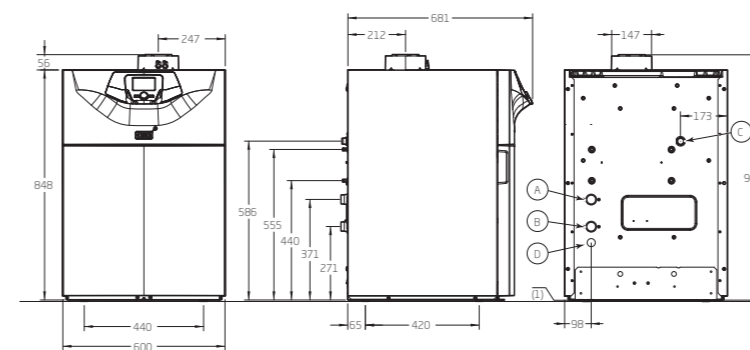
- Съёмная панель управления со встроенным датчиком температуры помещения
- Диапазон регулирования температуры в подающей линии 25-80°C
- Два датчика температуры на подающей и обратной линиях
- Встроенная погодозависимая автоматика
- Возможность недельного программирования режима работы
- Самоадаптация погодозависимой автоматики
- Регулирование и автоматическое поддержание заданной температуры в контурах отопления и ГВС
- Цифровая индикация температуры и давления в системе отопления
- Возможность управления разнотемпературными зональными системами

ГИДРАВЛИЧЕСКАЯ СИСТЕМА

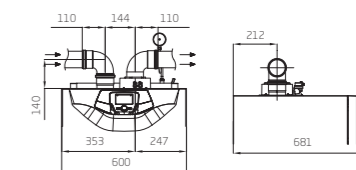
- Первичный теплообменник и камера сгорания из нержавеющей стали AISI 316L
- Манометр
- Автоматический воздухоотводчик
- Возможность подключения насосов контура отопления и ГВС
- Возможность подключения накопительного бойлера для горячего водоснабжения

Размеры

Power HT+ 1.50 - 1.70

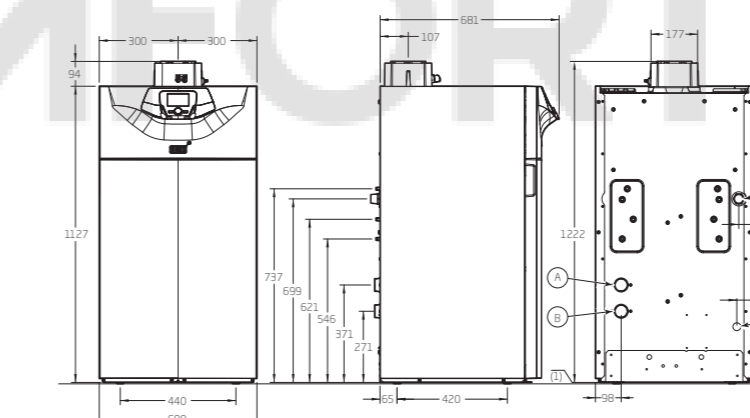


- A** Возврат из системы отопления
- B** Подача в систему отопления
- C** Подача газа
- D** Отвод конденсата
- (1)** Настраиваемые ножки

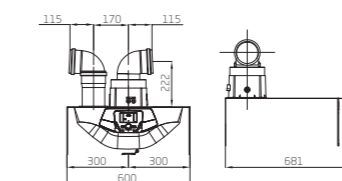


Присоединение отдельных \varnothing 80 мм и коаксиальных труб \varnothing 80/125 мм

Power HT+ 1.90 - 1.110 - 1.130 - 1.150

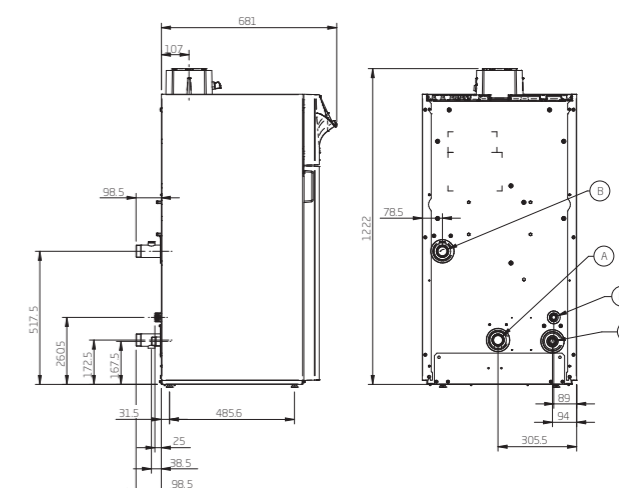


- A** Возврат из системы отопления
- B** Подача в систему отопления
- C** Подача газа
- D** Отвод конденсата
- (1)** Настраиваемые ножки



Присоединение отдельных \varnothing 110 мм и коаксиальных труб \varnothing 110/160 мм

Присоединение отдельных \varnothing 80 мм и коаксиальных труб \varnothing 80/125 мм

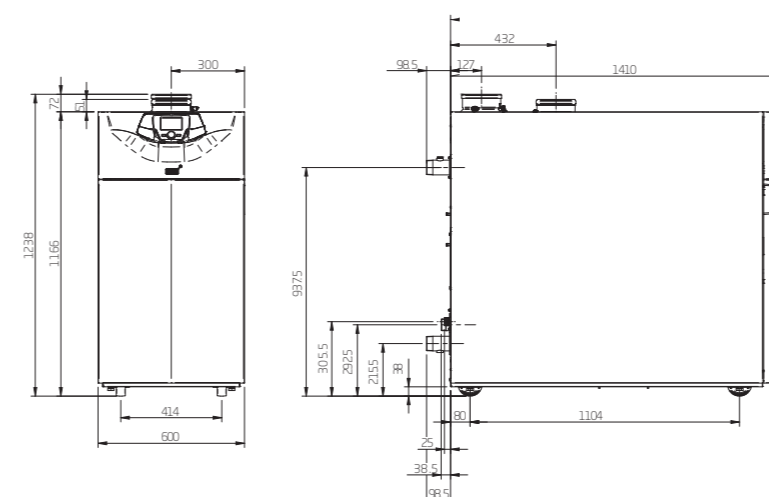


- A** Возврат из системы отопления
- B** Подача в систему отопления
- C** Подача газа
- D** Отвод конденсата

Технические характеристики

		POWER HT+ 1.50	POWER HT+ 1.70	POWER HT+ 1.90	POWER HT+ 1.110	POWER HT+ 1.130	POWER HT+ 1.150	POWER HT+ 1.200	POWER HT+ 1.250
Макс. полез. тепл. мощность по отоплению: в режиме 80/60°C	кВт	45	65	85	102	121,6	140,3	185,9	232,8
	кВт	48,6	70,2	91,8	110,2	130,6	150,9	200	250
Мин. полез. тепл. мощность по отоплению: в режиме 80/60°C	кВт	5,0	7,2	9,4	11,4	24,3	28,1	31	38,8
	кВт	5,4	7,8	10,3	12,4	26,2	30,2	33,1	41,7
Макс. потребляемая тепловая мощность по отоплению	кВт	46,3	66,9	87,4	104,9	123,8	143	191	240
Мин. потребляемая тепловая мощность по отоплению	кВт	5,1	7,4	9,7	11,7	24,8	28,6	31,8	40
Макс. расход природного/сжиженного газа	м³/ч	4,90	7,07	9,25	11,10	13,09	15,12	20,2	25,4
	(кг/ч)	(3,59)	(5,19)	(6,79)	(8,15)	(9,62)	(11,11)	(14,8)	(18,6)
Производительность (КПД): в режиме 80/60°C	%	97,4	97,2	97,3	97,2	98,1	98,1	97,3	97,1
Производительность (КПД) при 30% нагрузке	%	108,4	108,1	108,2	108,1	108,5	108,5	109,1	109,1
Диапазон регулирования темп. в контуре отопления	°C	25-80	25-80	25-80	25-80	25-80	25-80	25-80	25-80
Номинальная циркуляция воды через котел при $\Delta t=20^\circ\text{C}$	м³/ч	1,90	2,75	4,20	4,55	5,40	6,00	8,00	10,00
Диаметр дымоотвод. труб (коакс./раздельных)	мм	(80-125)/80	(80-125)/80	(110-160)/110	(110-160)/110	(110-160)/110	(110-160)/110	-150	-150
	мм	10/60	10/60	10/27	10/27	8/20	8/20	-79	-73
Макс. длина дымоотвод. труб (коакс./раздельных)	м	5-20	5-20	5-20	5-20	5-20	5-20	5-20	5-20
Номинальное входное давление природного газа	мбар	5-20	5-20	5-20	5-20	5-20	5-20	5-20	5-20
Электрическая мощность/напряжение	Вт/В	100/230	117/230	146/230	185/230	187/230	283/230	242/230	369/230
Габаритные размеры: высота	мм	904	904	904	1221	1221	1221	1238	1238
	мм	600	600	600	600	600	600	600	600
	мм	681	681	681	681	681	681	1410	1410
Вес НЕТТО/БРУТТО	кг	60/70	70/78	104/110	109/116	126/136	132/142	212/222	232/242

Power HT+ 1.200 - 1.250



- A** Возврат из системы отопления
- B** Подача в систему отопления
- C** Подача газа
- D** Отвод конденсата

Присоединение отдельных труб \varnothing 150 мм