

CV 206/216/ 306/316 GG

Регулирующие клапаны с электроприводами

Применяются в системах отопления, вентиляции и кондиционирования. Доступны в исполнении размером до DN 150, номинальное давление PN 6 и PN 16, фланцевое присоединение.



Технические характеристики

Область применения:

Системы тепло- и холодоснабжения

Функция:

CV206/216 GG: 2-ходовой регулирующий клапан
CV306/316 GG: 3-ходовой смесительный регулирующий клапан

Характеристики:

CV206/216 GG: Равнопроцентная регулирующая характеристика.
CV306/316 GG: A-AB Равнопроцентная регулирующая характеристика. B-AB Линейная характеристика.

Диапазон размеров:

CV206/306 GG: DN 15-100
CV216/316 GG: DN 15-150

Номинальное давление:

CV206/306 GG: PN 6
CV216/316 GG: PN 16

Температура:

Макс. рабочая температура: 150°C
(При температурах выше 130°C клапаны должны быть установлены в горизонтальном положении)
Мин. рабочая температура: 0°C
(Пригодны для использования в воде с антифризом при температуре до -10°C)
(По вопросам использования при более низких и высоких температурах (до 200°C) и номинальном давлении PN 25-40 обращайтесь в компанию IMI Hydronic Engineering.)

Материал:

Корпус: Чугун EN-JL1040
Плунжер: Латунь CW614N (DN 125-150)
Хромоникелевая сталь
Шток: Хромомолибденовая сталь 1.4122
Уплотнение штока: прокладки из EPDM каучука

Маркировка:

PN, DN и указание направления потока.
(в трехходовых клапанах маркируются также каналы - A, B, AB)

Тип соединения:

Фланцы в соответствии с требованиями EN 1092-2 тип 21.

Монтажный размер:

В соответствии с EN 558-1, основной ряд 1.

Класс герметичности:

EN 1349, протечка через седло клапана VI G 1 (герметичное уплотнение)

Макс. высота подъема штока:

DN 15-50: 14 мм
DN 65: 20 мм
DN 65-100: 30 мм
DN 125-150: 50 мм

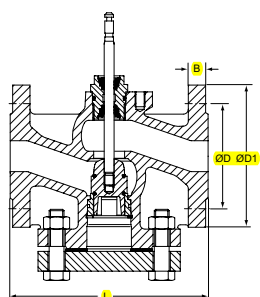
Минимальная регулировочная способность:

DN 15: 50:1
DN 20-150: 100:1

Приводы:

MC55, MC65, MC100, MC160, MC161, MC250, MC400, MC500, MC1000, MC100FSE или MC100FSR.

CV206 GG



PN 6

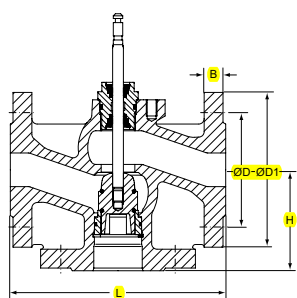
DN	D	D1	L	B	Кол-во болтов	Kvs	Kg	№ изделия
15	55	80	130	12	4 x Ø11	0,63	2,8	60-215-115
15	55	80	130	12	4 x Ø11	1,25	2,8	60-215-215
15	55	80	130	12	4 x Ø11	1,6	2,8	60-215-315
15	55	80	130	12	4 x Ø11	2,5	2,8	60-215-415
15	55	80	130	12	4 x Ø11	4	2,8	60-215-515
20	65	90	150	14	4 x Ø11	5	3,9	60-215-120
20	65	90	150	14	4 x Ø11	6,3	3,9	60-215-220
25	75	100	160	14	4 x Ø11	8	4,8	60-215-125
25	75	100	160	14	4 x Ø11	10	4,8	60-215-225
32	90	120	180	16	4 x Ø14	12,5	7,1	60-215-132
32	90	120	180	16	4 x Ø14	16	7,1	60-215-232
40	100	130	200	16	4 x Ø14	20	8,8	60-215-140
40	100	130	200	16	4 x Ø14	25	8,8	60-215-240
50	110	140	230	16	4 x Ø14	31,5	10,5	60-215-150
50	110	140	230	16	4 x Ø14	40	10,5	60-215-250
65 ¹	130	160	290	16	4 x Ø14	50	17,9	60-215-165
65 ¹	130	160	290	16	4 x Ø14	63	17,9	60-215-265
65 ²	130	160	290	16	4 x Ø14	50	17,9	60-215-365
65 ²	130	160	290	16	4 x Ø14	63	17,9	60-215-465
80	150	190	310	18	4 x Ø18	80	26,3	60-215-180
80	150	190	310	18	4 x Ø18	100	26,3	60-215-280
100	170	210	350	18	4 x Ø18	125	37,1	60-215-190
100	170	210	350	18	4 x Ø18	160	37,1	60-215-290



1) Ход штока 20 мм

2) Ход штока 30 мм

CV306 GG



PN 6

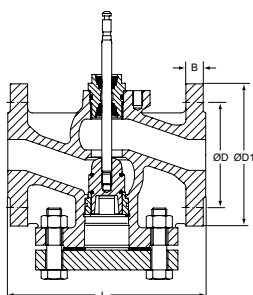
DN	D	D1	L	H	B	Кол-во болтов	Kvs	Kg	№ изделия
15	55	80	130	65	12	4 x Ø11	0,63	2,2	60-315-115
15	55	80	130	65	12	4 x Ø11	1,25	2,2	60-315-215
15	55	80	130	65	12	4 x Ø11	1,6	2,2	60-315-315
15	55	80	130	65	12	4 x Ø11	2,5	2,2	60-315-415
15	55	80	130	65	12	4 x Ø11	4	2,2	60-315-515
20	65	90	150	70	14	4 x Ø11	5	3,0	60-315-120
20	65	90	150	70	14	4 x Ø11	6,3	3,0	60-315-220
25	75	100	160	75	14	4 x Ø11	8	3,7	60-315-125
25	75	100	160	75	14	4 x Ø11	10	3,7	60-315-225
32	90	120	180	95	16	4 x Ø14	12,5	5,6	60-315-132
32	90	120	180	95	16	4 x Ø14	16	5,6	60-315-232
40	100	130	200	100	16	4 x Ø14	20	7,0	60-315-140
40	100	130	200	100	16	4 x Ø14	25	7,0	60-315-240
50	110	140	230	100	16	4 x Ø14	31,5	8,4	60-315-150
50	110	140	230	100	16	4 x Ø14	40	8,4	60-315-250
65 ¹	130	160	290	120	16	4 x Ø14	50	15	60-315-165
65 ¹	130	160	290	120	16	4 x Ø14	63	15	60-315-265
65 ²	130	160	290	120	16	4 x Ø14	50	15	60-315-365
65 ²	130	160	290	120	16	4 x Ø14	63	15	60-315-465
80	150	190	310	130	18	4 x Ø18	80	22	60-315-180
80	150	190	310	130	18	4 x Ø18	100	22	60-315-280
100	170	210	350	150	18	4 x Ø18	125	31	60-315-190
100	170	210	350	150	18	4 x Ø18	160	31	60-315-290



1) Ход штока 20 мм

2) Ход штока 30 мм

CV216 GG



PN 16

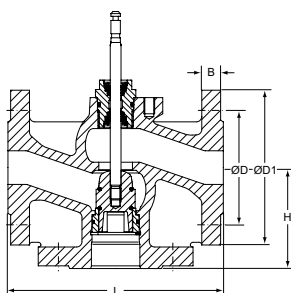
DN	D	D1	L	B	Кол-во болтов	Kvs	Kg	№ изделия
15	65	95	130	14	4 x Ø14	0,63	4,1	60-235-115
15	65	95	130	14	4 x Ø14	1,25	4,1	60-235-215
15	65	95	130	14	4 x Ø14	1,6	4,1	60-235-315
15	65	95	130	14	4 x Ø14	2,5	4,1	60-235-415
15	65	95	130	14	4 x Ø14	4	4,1	60-235-515
20	75	105	150	16	4 x Ø14	5	5,3	60-235-120
20	75	105	150	16	4 x Ø14	6,3	5,3	60-235-220
25	85	115	160	16	4 x Ø14	8	6,6	60-235-125
25	85	115	160	16	4 x Ø14	10	6,6	60-235-225
32	100	140	180	18	4 x Ø18	12,5	10,0	60-235-132
32	100	140	180	18	4 x Ø18	16	10,0	60-235-232
40	110	150	200	18	4 x Ø18	20	11,8	60-235-140
40	110	150	200	18	4 x Ø18	25	11,8	60-235-240
50	125	165	230	20	4 x Ø18	31,5	15,3	60-235-150
50	125	165	230	20	4 x Ø18	40	15,3	60-235-250
65 ¹⁾	145	185	290	20	4 x Ø18	50	24,8	60-235-165
65 ¹⁾	145	185	290	20	4 x Ø18	63	24,8	60-235-265
65 ²⁾	145	185	290	20	4 x Ø18	50	24,8	60-235-365
65 ²⁾	145	185	290	20	4 x Ø18	63	24,8	60-235-465
80	160	200	310	22	8 x Ø18	80	29,8	60-235-180
80	160	200	310	22	8 x Ø18	100	29,8	60-235-280
100	180	220	350	24	8 x Ø18	125	42,9	60-235-190
100	180	220	350	24	8 x Ø18	160	42,9	60-235-290
125	210	250	400	26	8 x Ø18	250	61,2	60-235-491
150	240	285	480	26	8 x Ø22	315	89,2	60-235-392



1) Ход штока 20 мм

2) Ход штока 30 мм

CV316 GG



PN 16

DN	D	D1	L	H	B	Кол-во болтов	Kvs	Kg	№ изделия
15	65	95	130	65	14	4 x Ø14	0,63	3,1	60-335-115
15	65	95	130	65	14	4 x Ø14	1,25	3,1	60-335-215
15	65	95	130	65	14	4 x Ø14	1,6	3,1	60-335-315
15	65	95	130	65	14	4 x Ø14	2,5	3,1	60-335-415
15	65	95	130	65	14	4 x Ø14	4	3,1	60-335-515
20	75	105	150	70	16	4 x Ø14	5	4,0	60-335-120
20	75	105	150	70	16	4 x Ø14	6,3	4,0	60-335-220
25	85	115	160	75	16	4 x Ø14	8	5,0	60-335-125
25	85	115	160	75	16	4 x Ø14	10	5,0	60-335-225
32	100	140	180	95	18	4 x Ø18	12,5	7,6	60-335-132
32	100	140	180	95	18	4 x Ø18	16	7,6	60-335-232
40	110	150	200	100	18	4 x Ø18	20	9,1	60-335-140
40	110	150	200	100	18	4 x Ø18	25	9,1	60-335-240
50	125	165	230	100	20	4 x Ø18	31,5	11,6	60-335-150
50	125	165	230	100	20	4 x Ø18	40	11,6	60-335-250
65 ¹⁾	145	185	290	120	20	4 x Ø18	50	20,0	60-335-165
65 ¹⁾	145	185	290	120	20	4 x Ø18	63	20,0	60-335-265
65 ²⁾	145	185	290	120	20	4 x Ø18	50	20,0	60-335-365
65 ²⁾	145	185	290	120	20	4 x Ø18	63	20,0	60-335-465
80	160	200	310	130	22	8 x Ø18	80	24,0	60-335-180
80	160	200	310	130	22	8 x Ø18	100	24,0	60-335-280
100	180	220	350	150	24	8 x Ø18	125	29,8	60-335-190
100	180	220	350	150	24	8 x Ø18	160	29,8	60-335-290
125	210	250	400	160	26	8 x Ø18	250	51,2	60-335-491
150	240	285	480	170	26	8 x Ø22	315	76,2	60-335-392



1) Ход штока 20 мм

2) Ход штока 30 мм

Приводы

Для CV206/306 GG

Тип	Напряжение питания	Развиваемое усилие [кН]	Входной сигнал	Для клапана	Ход штока	№ изделия
MC55/24	24 В перем./пост. тока	0,6	3-точечный	DN 15-50	14	61-055-001
MC55/230	230 В перем. тока	0,6	3-точечный	DN 15-50	14	61-055-002
MC55Y	24 В перем./пост. тока	0,6	0(2)-10 В, 4(0)-20 мА	DN 15-50	14	61-055-003
MC65/24	24 В перем./пост. тока	0,6	3-точечный	DN 65	20	61-065-001
MC65/230	230 В перем. тока	0,6	3-точечный	DN 65	20	61-065-002
MC65Y	24 В перем./пост. тока	0,6	0(2)-10 В, 4(0)-20 мА	DN 65	20	61-065-003
MC100/24	24 В перем./пост. тока	1,0	3-точечный, 0(2)-10 В, 4(0)-20 мА	DN 15-65	14, 20	61-100-001
MC100/230	230 В перем. тока	1,0	3-точечный, 0(2)-10 В, 4(0)-20 мА	DN 15-65	14, 20	61-100-002
MC160/24	24 В перем./пост. тока	1,6	3-точечный, 0(2)-10 В, 4(0)-20 мА	DN 65-100	30	61-160-001
MC160/230	230 В перем. тока	1,6	3-точечный, 0(2)-10 В, 4(0)-20 мА	DN 65-100	30	61-160-002
MC161/24	24 В перем./пост. тока	1,6	3-точечный, 0(2)-10 В, 4(0)-20 мА	DN 40-65	14, 20	61-161-001
MC161/230	230 В перем. тока	1,6	3-точечный, 0(2)-10 В, 4(0)-20 мА	DN 40-65	14, 20	61-161-002
MC250/24	24 В перем./пост. тока	2,5	3-точечный, 0(2)-10 В, 4(0)-20 мА	DN 65-100	30	61-250-001
MC250/230	230 В перем. тока	2,5	3-точечный, 0(2)-10 В, 4(0)-20 мА	DN 65-100	30	61-250-002
MC400/24	24 В перем./пост. тока	4,0	3-точечный, 0(2)-10 В, 4(0)-20 мА	DN 65-100	30	61-400-001
MC400/230	230 В перем. тока	4,0	3-точечный, 0(2)-10 В, 4(0)-20 мА	DN 65-100	30	61-400-002
MC500/24	24 В перем./пост. тока	5,0	3-точечный, 0(2)-10 В, 4(0)-20 мА	DN 65-100	30	61-500-001
MC500/230	230 В перем. тока	5,0	3-точечный, 0(2)-10 В, 4(0)-20 мА	DN 65-100	30	61-500-002
MC100FSE/24	24 В перем. тока	1,0	3-точечный, 0(2)-10 В, 4(0)-20 мА	DN 15-65	14, 20	61-100-101
MC100FSE/230	230 В перем. тока	1,0	3-точечный	DN 15-65	14, 20	61-100-102
MC100FSR/24	24 В перем. тока	1,0	3-точечный, 0(2)-10 В, 4(0)-20 мА	DN 15-65	14, 20	61-100-201
MC100FSR/230	230 В перем. тока	1,0	3-точечный	DN 15-65	14, 20	61-100-202

Для CV216/316 GG

Тип	Напряжение питания	Развиваемое усилие [кН]	Входной сигнал	Для клапана	Ход штока	№ изделия
MC55/24	24 В перем./пост. тока	0,6	3-точечный	DN 15-50	14	61-055-001
MC55/230	230 В перем. тока	0,6	3-точечный	DN 15-50	14	61-055-002
MC55Y	24 В перем./пост. тока	0,6	0(2)-10 В, 4(0)-20 мА	DN 15-50	14	61-055-003
MC65/24	24 В перем./пост. тока	0,6	3-точечный	DN 65	20	61-065-001
MC65/230	230 В перем. тока	0,6	3-точечный	DN 65	20	61-065-002
MC65Y	24 В перем./пост. тока	0,6	0(2)-10 В, 4(0)-20 мА	DN 65	20	61-065-003
MC100/24	24 В перем./пост. тока	1,0	3-точечный, 0(2)-10 В, 4(0)-20 мА	DN 15-65	14, 20	61-100-001
MC100/230	230 В перем. тока	1,0	3-точечный, 0(2)-10 В, 4(0)-20 мА	DN 15-65	14, 20	61-100-002
MC160/24	24 В перем./пост. тока	1,6	3-точечный, 0(2)-10 В, 4(0)-20 мА	DN 65-100	30	61-160-001
MC160/230	230 В перем. тока	1,6	3-точечный, 0(2)-10 В, 4(0)-20 мА	DN 65-100	30	61-160-002
MC161/24	24 В перем./пост. тока	1,6	3-точечный, 0(2)-10 В, 4(0)-20 мА	DN 32-65	14, 20	61-161-001
MC161/230	230 В перем. тока	1,6	3-точечный, 0(2)-10 В, 4(0)-20 мА	DN 32-65	14, 20	61-161-002
MC250/24	24 В перем./пост. тока	2,5	3-точечный, 0(2)-10 В, 4(0)-20 мА	DN 65-100	30	61-250-001
MC250/230	230 В перем. тока	2,5	3-точечный, 0(2)-10 В, 4(0)-20 мА	DN 65-100	30	61-250-002
MC250/24	24 В перем./пост. тока	2,5	3-точечный, 0(2)-10 В, 4(0)-20 мА	DN 125-150	50	61-250-011
MC250/230	230 В перем. тока	2,5	3-точечный, 0(2)-10 В, 4(0)-20 мА	DN 125-150	50	61-250-012
MC400/24	24 В перем./пост. тока	4,0	3-точечный, 0(2)-10 В, 4(0)-20 мА	DN 65-100	30	61-400-001
MC400/230	230 В перем. тока	4,0	3-точечный, 0(2)-10 В, 4(0)-20 мА	DN 65-100	30	61-400-002
MC500/24	24 В перем./пост. тока	5,0	3-точечный, 0(2)-10 В, 4(0)-20 мА	DN 65-100	30	61-500-001
MC500/230	230 В перем. тока	5,0	3-точечный, 0(2)-10 В, 4(0)-20 мА	DN 65-100	30	61-500-002
MC500/24	24 В перем./пост. тока	5,0	3-точечный, 0(2)-10 В, 4(0)-20 мА	DN 125-150	50	61-500-011
MC500/230	230 В перем. тока	5,0	3-точечный, 0(2)-10 В, 4(0)-20 мА	DN 125-150	50	61-500-012
MC1000/24	24 В перем. тока	10,0	3-точечный, 0(2)-10 В, 4(0)-20 мА	DN 125-150	50	61-000-001
MC1000/230	230 В перем. тока	10,0	3-точечный, 0(2)-10 В, 4(0)-20 мА	DN 125-150	50	61-000-002
MC100FSE/24	24 В перем. тока	1,0	3-точечный, 0(2)-10 В, 4(0)-20 мА	DN 15-65	14, 20	61-100-101
MC100FSE/230	230 В перем. тока	1,0	3-точечный	DN 15-65	14, 20	61-100-102
MC100FSR/24	24 В перем. тока	1,0	3-точечный, 0(2)-10 В, 4(0)-20 мА	DN 15-65	14, 20	61-100-201
MC100FSR/230	230 В перем. тока	1,0	3-точечный	DN 15-65	14, 20	61-100-202