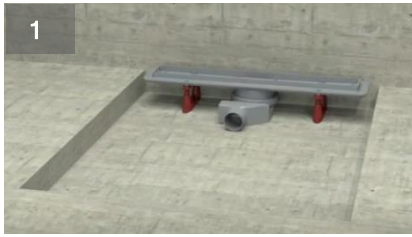


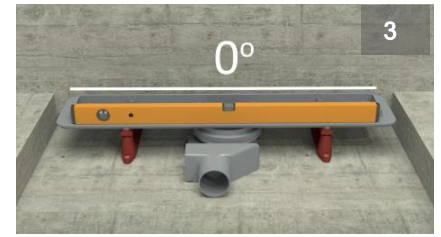
## ИНСТРУКЦИЯ ПО МОНТАЖУ



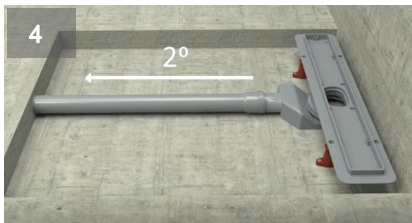
Установите конструкцию трапа на пол ванной комнаты в выбранное для него место и зафиксируйте путем крепления ножек в пол (используйте крепеж, входящий в комплект).



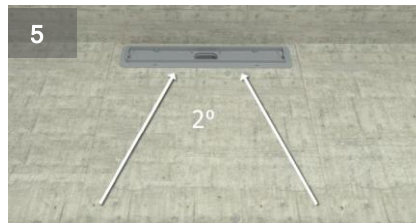
Соедините все элементы трапа. Можно уменьшить редуктор под необходимый размер путем поперечного распила. Важно, чтобы все резиновые части трапа были смазаны.



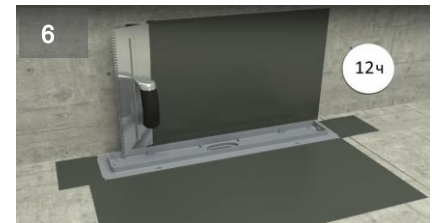
При помощи ножек отрегулируйте высоту трапа по уровню.



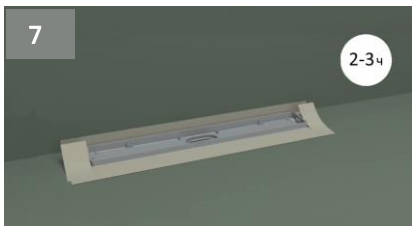
Присоедините канализационную трубу к выходу трапа с уклоном не менее 2 градусов от трапа.



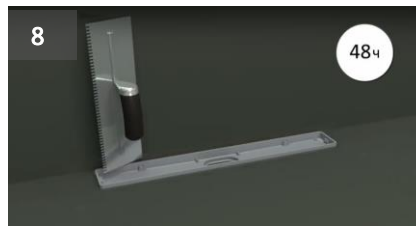
Выполните стяжку пола. Уклон пола не менее 2 градусов к трапу. Сохраняйте карьер решетки чистым.



Нанесите первый слой гидроизоляционного поверхностного герметика до уровня карьера решетки. Оптимальное время для высыхания первого слоя - 12 часов.



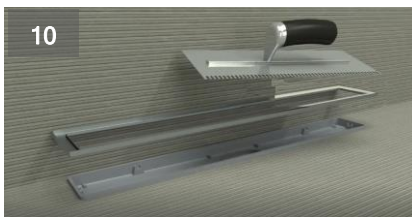
Заклейте края карьера решетки до внутреннего периметра карьера гидроизоляционной лентой MAPEI, входящей в комплект. Время для высыхания - 2-3 часа.



Нанесите второй слой гидроизоляционного поверхностного герметика. Оптимальное время для высыхания второго слоя - 48 часов.



После того, как герметик высохнет, нанесите слой клея под плитку.



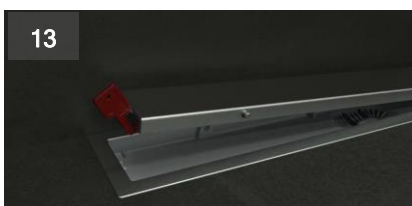
Заполните полую сторону рамки решетки клеем под плитку, приклейте рамку этой стороной на пол по периметру карьера решетки.



Завершите отделку пола выбранным материалом (плиткой, влагостойким ламинатом, иным материалом).



Между рамкой и напольным покрытием нанесите слой герметика (например, силикон).



Завершите монтаж трапа: установите сетку для улавливания мелкого мусора и решетку (всегда используйте пластиковый ключ, входящий в комплект).