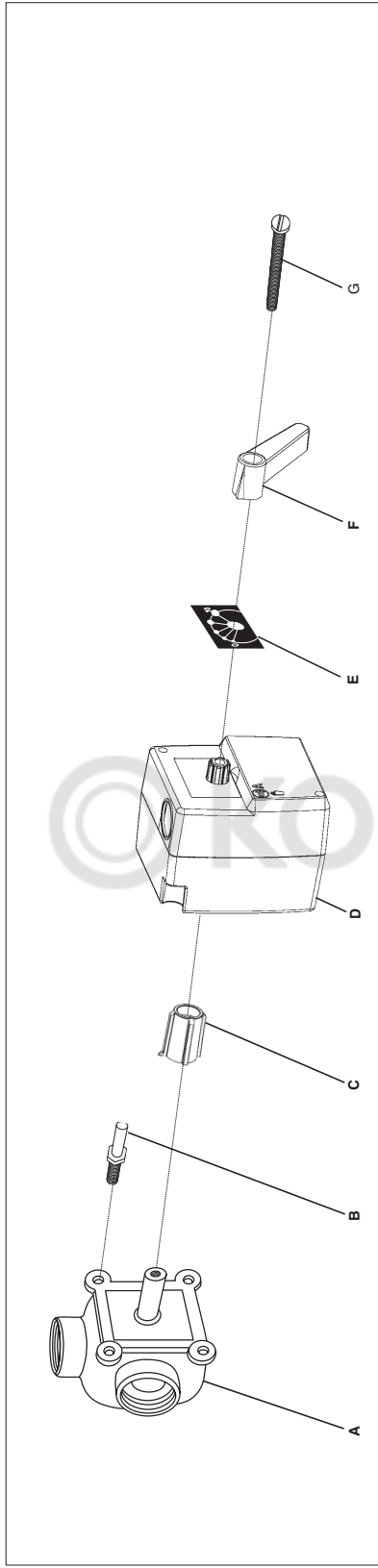
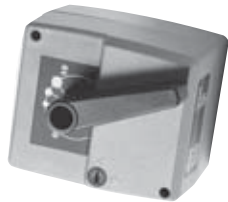


*Danfoss*

AMB 162 / 182

24В

CE



Русский

ИНФОРМАЦИЯ



**Руководство по монтажу**  
Для монтажа привода необходимо выполнить следующие операции:

1. Повернуть шток клапана А против часовой стрелки до конечного положения (ОТКРЫТ или ЗАКРЫТ). Снять рукоятку ручного позиционирования со штока клапана.
2. Закрутить фиксирующий винт В в соответствующее отверстие на клапане (при необходимости следует снять существующие винты).
3. Надеть соединяющий элемент С на шток клапана.
4. Надеть привод D на соединяющий элемент С, при необходимости повернув привод немного по часовой стрелке, пока фиксирующие винты В не войдут в отверстия на приводе.
5. Установить на привод шкалу Е в соответствии с положением выполняемых функций (ОТКРЫТ/ЗАКРЫТ).
6. Поместить ручку F на привод, убедившись, что стрелка указывает на позицию

позицию левого края шкалы. Зафиксировать все элементы винтом G.

7. Повернуть отверткой выключательную кнопку на крышке корпуса из положения «А» в положение «С», а затем помощью рукоятки F повернуть шток привода от одного крайнего положения до другого.
8. Примечание. Шток привода поворачивается между двумя фиксированными положениями на 90°.
9. Подключить привод к источнику питания.
10. Повернуть выключательную кнопку обратно в позицию «А». При этом привод повернется в требуемое положение.

**Область применения**

Электрический привод AMB 162/182 предназначен для управления поворотными регулирующими клапанами по импульсному сигналу или по сигналу 0-10В от контроллера.

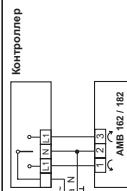
**Принцип действия**

Привод устанавливается непосредственно на клапан и закрепляется одним винтом. Фиксирующий винт устанавливается вместе с приводом. Установочные положения привода могут изменяться с шагом 90°. Когда при вращении шток привода достигнет конечного положения, концевые выключатели отключают питающее напряжение. В случае неполадки контроллера привод может быть переведен в режим ручного позиционирования путем отключения редуктора поворотной рукоятки на его корпусе. В ручном режиме шток привода в любую позицию можно установить в любую позицию, которая указывается на шкале.

**Схема электрических соединений**

Импульсный сигнал от преобразованных электронных регуляторов

Для надежного оплощения привода от электропитания должно быть использовано выключательное устройство. В случае 3-м. Выходные провода и его разъем должны промаркироваться только на заводском уровне.



**Технические характеристики AMB 162 / 182**

082С.	4030	4031	4082	4084
Напряжение питания	24 вилл 230В перемен ток	24 вилл 230В перемен ток	50В0 ГЛ	
Потребляемая мощность	2,5ВА	2,5ВА	3,5ВА	3,5ВА
Подключение - электродвигатель	кабель 2 м (3 x 0,5 мм²)			
Подключение - концевые выключатели	кабель 2 м (3 x 0,5 мм²)			
Концевой выключатель	1 x SPDT			
Ручное позиционирование	5	5	10	15
Крутящий момент, Нм	Электрическое ограничение при 90°			
Угол поворота	140	140	70	280
Уровень шума	макс. 55 дБ(А)			
Материал корпуса	Литье алюминия			
Материал привода	Литье алюминия			
Класс электробезопасности	II (без заземляющего провода)			
Рабочая температура окружающей среды, °С	0...+40			
Температура транспортировки и хранения, °С	-10...+80			
Соответствие стандартам	89/336/EEC, 92/31/EEC и 93/68/EEC			
Техническое обслуживание	обслуживать			