

FR

DE

EN

NL

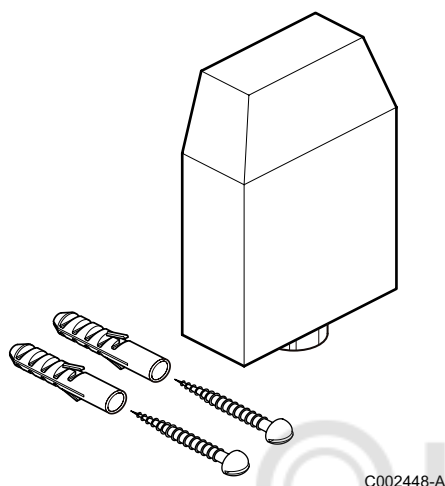
IT

ES

PL

RU

# AD251



Notice de montage

Français (page 2)

## **Sonde extérieure radio**

Montageanleitung

Deutsch (Seite 4)

## **Funk-Außenfühler**

Assembly Instructions

English (page 6)

## **Outside radio-controlled temperature sensor**

Montage-instructie

Nederlands (pagina 8)

## **Buitensensor radio**

Istruzioni di montaggio

Italiano (pagina 10)

## **Sonda esterna radio**

Instrucciones de montaje

Español (página 12)

## **Sonda exterior de radio**

Instrukcja montażu

Polski (strona 14)

## **Bezprzewodowy czujnik temperatury zewnętrznej**

Инструкция по монтажу

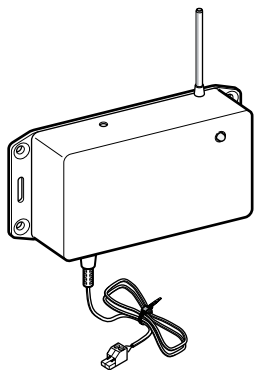
РУССКИЙ (Страница 16)

## **Беспроводный датчик наружной температуры**

## Установка датчика наружной температуры

Для установки датчика наружной температуры выполнить следующие операции :

### 1 Настройка радиопередачи беспроводного датчика наружной температуры и радиопередатчика - Ед. поставки AD252



C002449-B

Каждый датчик наружной температуры имеет уникальный идентификационный номер, который позволяет радиопередатчику распознавать его. Идентификационный номер передается радиопередатчику во время настройки радиопередачи.



См. инструкцию по монтажу для радиопередатчика.

### 2 Выбрать место для установки датчика наружной температуры

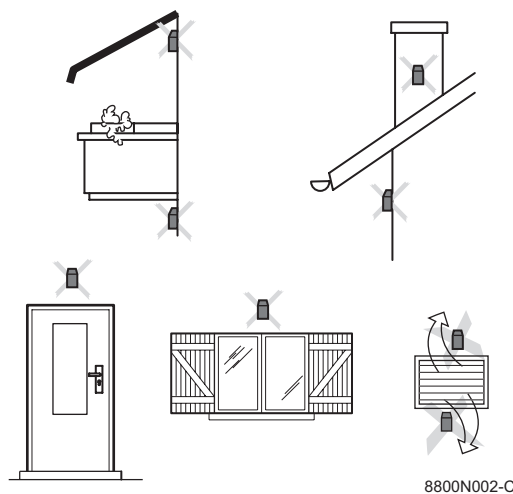
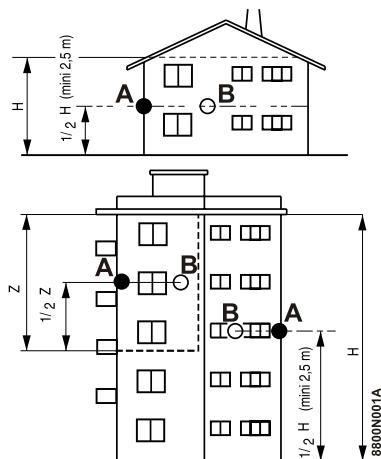
Важно выбрать место, которое позволило бы датчику правильно и эффективно измерять внешние условия.

#### ■ Рекомендуемые места для установки :

- на наружной стене отапливаемой зоны, если возможно, то на северной
- на высоте, равной половине высоты отапливаемой зоны
- под воздействием метеорологических изменений
- защищенное от прямого солнечного излучения
- легкодоступное

#### ■ Нерекомендуемые места для установки

- закрытый элементами здания (балконом, крышей,...)
- около постороннего источника тепла (солнце, дымовая труба, вентиляционная решетка,...)



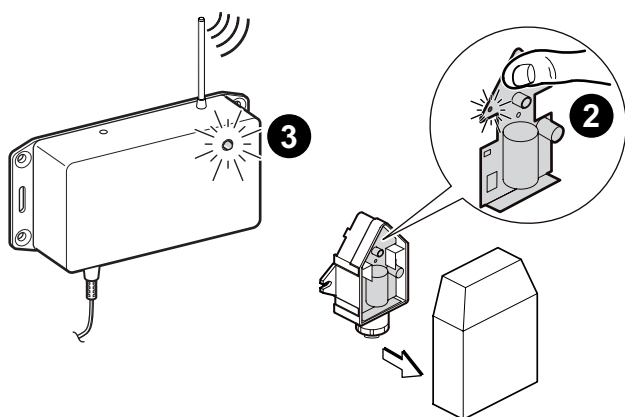
**A** : Рекомендуемое место для установки на углу здания

**B** : Возможное место установки

**H** : Жилая высота, контролируемая датчиком

**Z** : Жилая зона, контролируемая датчиком

### 3 Проверить уровень приема радиосигнала



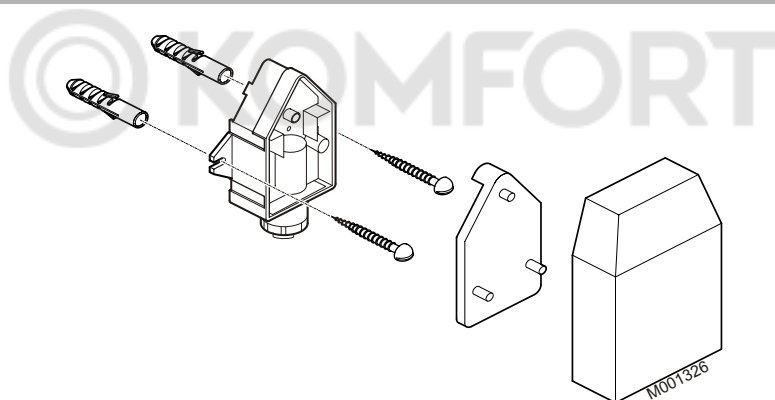
C002450-A

**⚠ Проблемы с радиоприемом могут возникнуть в зависимости от строительных материалов дома (толщина стен или перекрытий, тип используемых материалов).**

После того, как место для установки датчика наружной температуры выбрано, необходимо проверить уровень радиосигнала между датчиком и радиопередатчиком :

1. Проверить, что теплогенератор включен.
2. Перейти на место, выбранное для установки датчика. Нажать на кнопку датчика наружной температуры.
3. Проверить, что световой индикатор радиопередатчика мигает через каждые 3 с. В противном случае уровень радиосигнала будет слабым. Выбрать другое место для установки датчика и заново начать тест.
4. Чтобы выйти из этого режима нажать на кнопку датчика наружной температуры. Через 5 минут будет автоматический выход из данного режима работы.

### 4 Установить датчик при помощи поставляемых шурупов и дюбелей





DDTH - 57, rue de la Gare  
F - 67580 MERTZWILLER

AD051-AB

23/06/2011



300020521-001-C

EBV 0451129463-1128