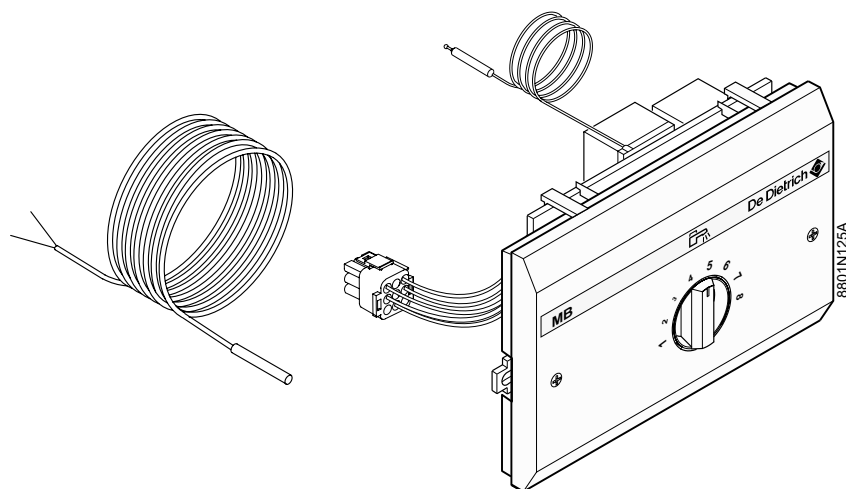


MB2 - Ед. поставки AD128

Модуль регулирования и приоритета горячей санитарно-

РУССКИЙ

10/07/06

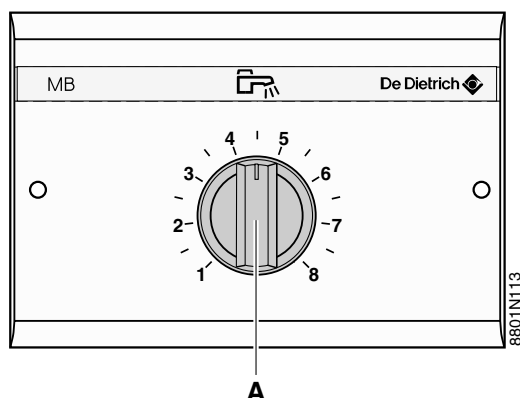


Возможно подключение на следующие котлы :

- DTG X.. N
- DTG 120 S
- DTG 220/II K
- DTG 320 K
- DTG 350 AE
- GT/GTM 210 K
- GT/GTM/GTG 300 K
- GT/GTC 300 C K
- GTE 500 K

Модуль **MB2** обеспечивает регулирование температуры и приоритет производства горячей санитарно-технической воды.

1 Эксплуатация



Регулировка температуры горячей санитарно-технической воды

A : Регулировка средней температуры хранения горячей санитарно-технической воды в диапазоне от 10 до 80.
Жесткая точка на 60 °C (60 °C)

В случае длительного отсутствия (уик-энд, отпуск)

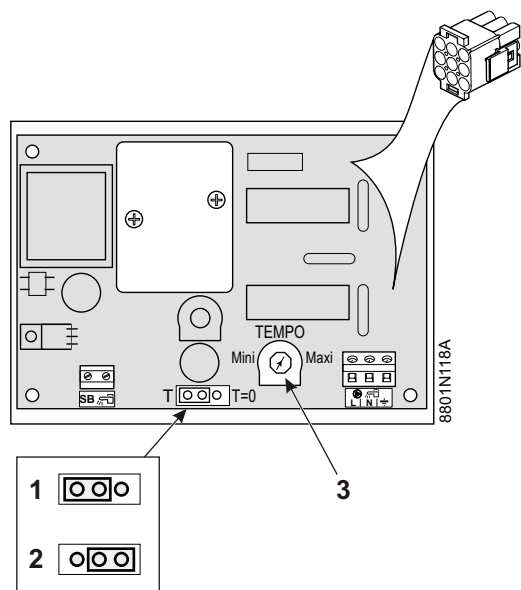
Защита от замораживания : Установить термостат **A** в положение 1 (приблизительно 10 °C).



De Dietrich 

www.dedietrich.com

2 Регулировка временной задержки загрузочного насоса



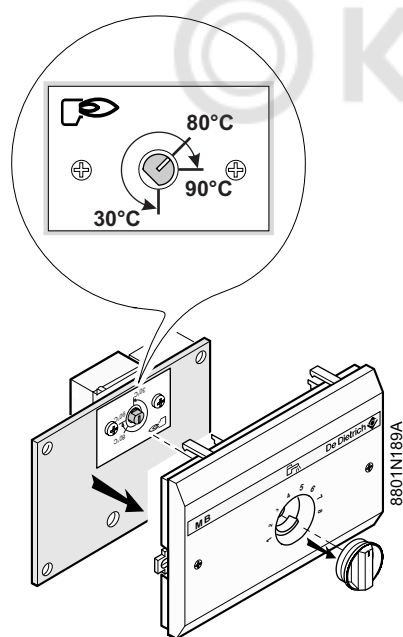
1. Временная задержка включена
2. Временная задержка выключена
3. Регулировка временной задержки

Временная задержка загрузочного насоса разрешает работу загрузочного насоса в течение 4 минут (заводская настройка) после выключения горелки. Это позволяет использовать остаточное тепло, аккумулированное в теплообменнике котла, для завершения нагрева водонагревателя в летнем режиме.

Временная задержка регулируется от 3 до 6 минут при помощи потенциометра, расположенного на задней стороне устройства.

Для выключения временной задержки переставить переключатель, расположенную на задней стороне устройства.

3 Регулировка ограничительного термостата



Ограничительный термостат с заводской настройкой 80 °C ограничивает температуру котла во время нагрева санитарно-технической воды.

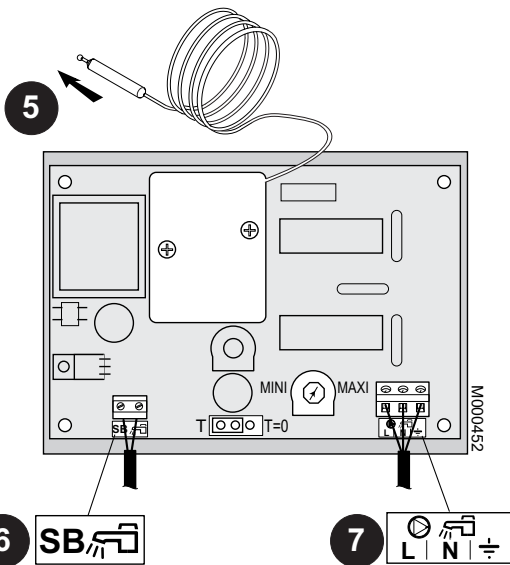
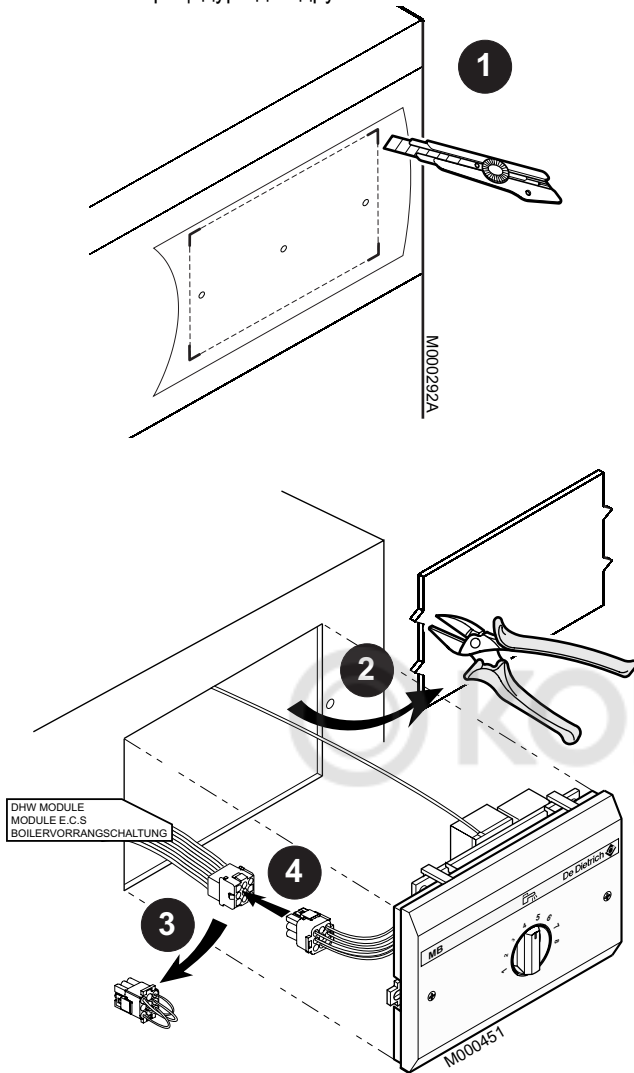
Ограничительный термостат регулируется от 30 до 90 °C.

- В случае необходимости вынуть модуль панели управления котла.
- Снять ручку термостата, с осторожностью потянув ее на себя (использовать пассатижи и тряпку).
- Вынуть электронную плату.
- Отрегулировать ограничительный термостат при помощи плоской отвертки.
- Установить все детали на место.

4 Установка и электрическое подключение

► Пример для DTG X

Похожая процедура для других котлов



5 : Установить колбу ограничительного термостата в приемную гильзу котла.

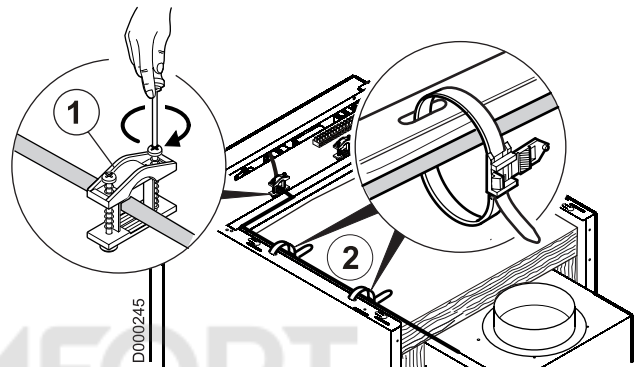
6 : Подключение датчика водонагревателя.
Установить колбу датчика водонагревателя в приемную гильзу водонагревателя.

i Если водонагреватель уже оснащен регулирующим термостатом :

- Вынуть датчик термостата
- Установить новый датчик водонагревателя, поставляемый с дополнительным оборудованием **MB2**

В этом случае термостат водонагревателя больше не будет использоваться.

Действительно только для котла DTG X :

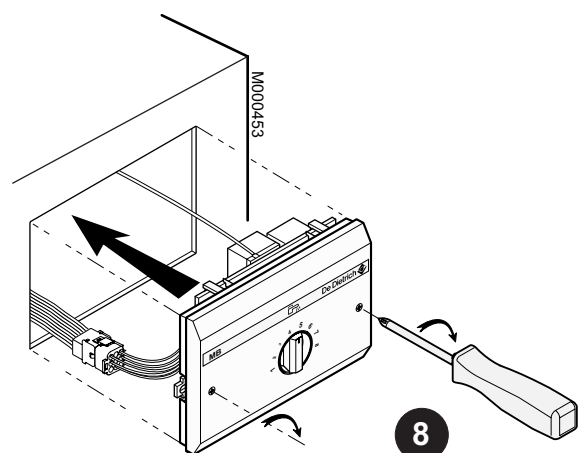


- Установить фиксирующую защелку, препятствующую вытягиванию **1** и 2 кабельных зажима **2**, поставляемых с дополнительным оборудованием **MB2**.

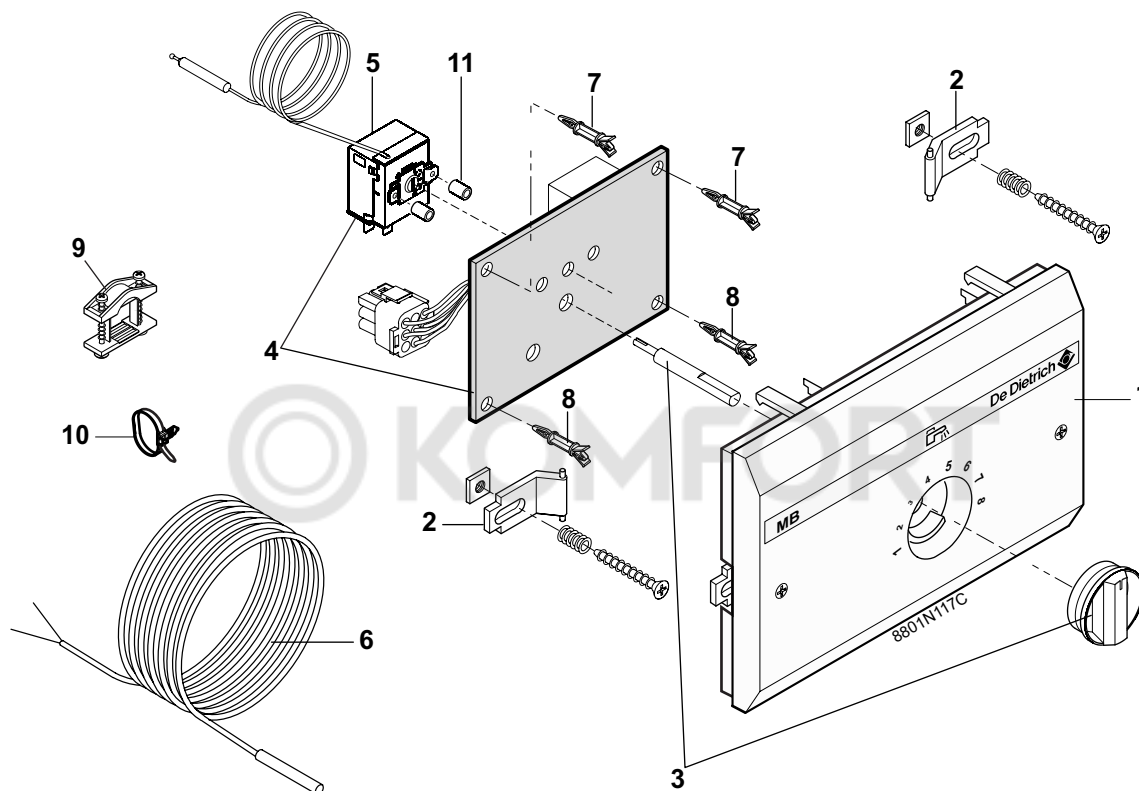
- Закрепить кабель датчика водонагревателя при помощи фиксирующей защелки, препятствующей вытягиванию и кабельных зажимов.

7 : Подключение загрузочного насоса.

! Отделить кабели датчиков от кабелей 230 В. Для предотвращения помех соблюдайте между ними минимальное расстояние 10.



i Для заказа запасной части указать номер артикула, приведенный в перечне.



Поз.	Код	Обозначение
1	97525278	Передняя часть
2	200000461	Крепление
3	88015500	Ручка регулировки + Упор
4	88055599	Плата MB2
5	88014711	Ограничительный термостат 80 °C
6	95365489	Датчик водонагревателя - KVT40 - 5 м

Поз.	Код	Обозначение
7	95320819	Верхняя опора платы
8	95320820	Нижняя опора платы
9	95320187	Зажим для кабеля
10	95320780	Хомут
11	96550353	Распорка