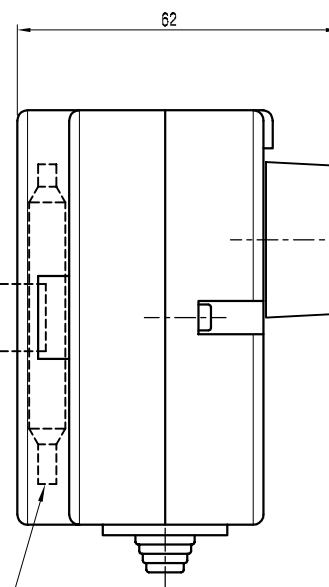
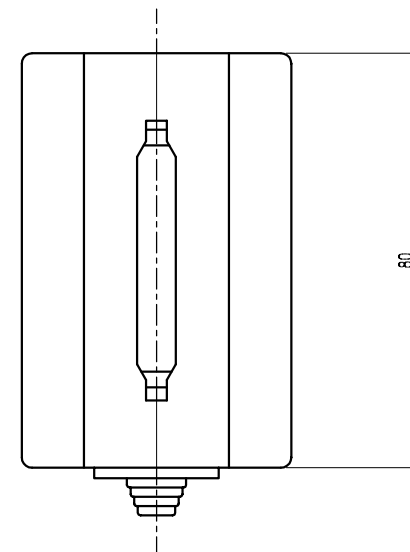


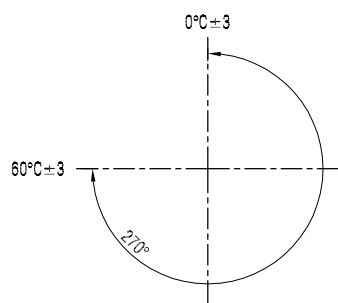
Пружина крепления



Внутренний чувствительный элемент



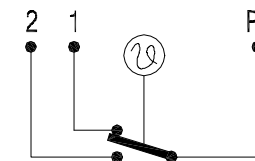
Размыкание



Точность размыкания  $2^{\circ}\text{C} \pm$

- № наименование:
- 1 материал корпуса
  - 2 температура максимальная
  - 3 сила тока/ напряжение макс.
  - 4 заводская настройка
  - 5 изображение на рисунке
  - 6 материал контактов
  - 7 вид контактов

характеристика:  
 противоударный полимер с отверстием для кабеля  
 до  $120^{\circ}$   
 10 а - 250 в  
 в положении "стоп"  
 в положении "стоп"  
 необработанная латунь  
 зажимные, под винт



P1-P размыкается при увеличении температуры

Термостат контактный арт. 02012040

**EMMETI**