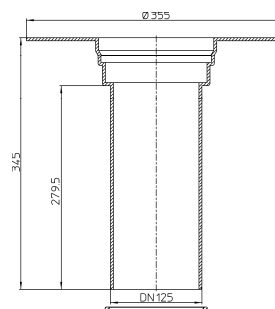
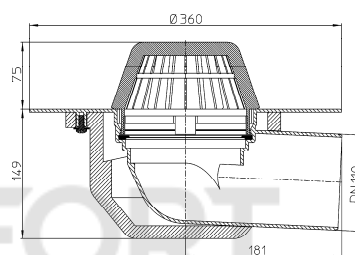
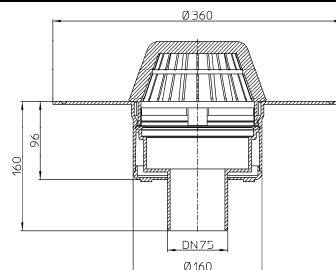


Новое от HL



Серия кровельных воронок HL62P – HL64P и надставной элемент HL65P, полностью из ПВХ



Описание продукта

Гидроизоляционное кровельное полотно из ПВХ часто используется (после битумного полотна) для гидроизоляции кровель. Для 100%-го соединения кровельной воронки с гидроизоляционным полотном применяется метод сварки. В идеальном случае обжимной фланец кровельной воронки изготовлен из того же материала, что и гидроизоляция.

Модель – Кровельные воронки/Надставной элемент с маркировкой „P“:

- **Старая модель**
Корпус воронки из ПП с приварным фланцем из ПВХ
- **Новая модель**
Корпус воронки изготовлен из ПВХ!

Преимущества

- Нет необходимости в механическом соединении корпуса воронки с фланцем
- Оптимальное соединение с кровельным гидроизоляционным полотном при помощи сварки.

Кровельные воронки серии HL62P – вертикальный выпуск

Артикул	Пропускная способность
• HL62P/7, HL62.1P/7	→ 7,40 л/сек
• HL62P/1, HL62.1P/1	→ 7,85 л/сек
• HL62P/2, HL62.1P/2	→ 10,75 л/сек
• HL62P/5, HL62.1P/5	→ 11,10 л/сек
• HL62BP/7, HL62.1BP/7	→ 6 л/сек
• HL62BP/1, HL62.1BP/1	→ 6 л/сек
• HL62BP/2, HL62.1BP/2	→ 6 л/сек
• HL62BP/5, HL62.1BP/5	→ 6 л/сек

Кровельные воронки серии HL64P – горизонтальный выпуск

**Новшество: HL64P/7 = DN75 БЕЗ переходника DN75/110!
HL64P/1 = DN110**

Кровельные воронки с горизонтальным выпуском теперь выпускаются в двух размерах: DN75 или DN110 (без переходника DN75/110).

Вместо двойной теплоизолированной стенки теплоизоляция воронки (а так же воронки с электрообогревом) осуществляется теперь благодаря корпусу из пенополистирола EPS (входит в упаковку). При заказе воронок просьба указывать размер (/7 или /1). Монтажная высота воронок остаётся без изменений.

Артикул	Пропускная способность
• HL64P/7, HL64.1P/7	→ 6,90 л/сек
• HL64BP/7, HL64.1BP/7	→ 3,70 л/сек
• HL64P/1, HL64.1P/1	→ 7,80 л/сек
• HL64BP/1, HL64.1BP/1	→ 3,70 л/сек

Надставной элемент HL65P

Как и все кровельные воронки, надставной элемент HL65P будет производится полностью из ПВХ.

Комплектующие

Все комплектующие - листвоуловитель, строительная заглушка и т.д. остаются без изменений.

Упаковка: без изменений

Вес: без изменений

Штрих-код: без изменений

Цены: без изменений, см. прейскурант

Дата изменения: Все кровельные воронки, а также и надставной элемент (модель „P“) поступят в продажу с 08/2010 – на упаковке нанесена дополнительная маркировка.