

# Газовые мультиблоки

ОДНО И ДВУХСТУПЕНЧАТЫЕ

## СЕРИИ MB DLE и MB ZR DLE

### Одноступенчатые газовые мультиблоки



Артикул	Наименование
3970569	MBC 65 DLE
3970530	MB DLE 405
3970599	MBD 407
3970553	MB DLE 407
3970258	MBD 410
3970554	MB DLE 410
3970256	MBD 412
3970144	MB DLE 412
3970250	MBD 415
3970180	MB DLE 415
3970198	MB DLE 415 CT
3970257	MBD 420
3970181	MB DLE 420
3970570	MBC 65 DLE
3970546	MB DLE 405
3970547	MB DLE 405
3970544	MB DLE 407
3970548	MB DLE 407
3970549	MB DLE 410
3970550	MB DLE 412
3970558	MB DLE 415
3970182	MB DLE 420 CT

### Двухступенчатые газовые мультиблоки



Артикул	Наименование
3970084	MBZRDLE 405
3970556	MBZRDLE 407
3970557	MBZRDLE 410
3970152	MBZRDLE 412
3970183	MBZRDLE 415
3970184	MBZRDLE 420
3970539	MBZRDLE 405
3970540	MBZRDLE 405
3970538	MBZRDLE 407
3970541	MBZRDLE 407
3970542	MBZRDLE 410
3970543	MBZRDLE 412
3970582	MBZRDLE 415
3970185	MBZRDLE 420 CT

Одно и двухступенчатые газовые мультиблоки обеспечивают стабильное давление газа перед горелкой и его подачу в требуемом количестве. При необходимости и при возникновении аварийной ситуации мультиблок обеспечивает герметичное отключение подачи газа. Мультиблоки используются с газовыми или комбинированными горелками и являются их неотъемлемой частью. Газовые мультиблоки с индексом **CT** в названии укомплектованы блоком контроля герметичности.

# Область применения

## Одноступенчатые горелки

Модель	MBC 65	MB DLE			MBC 65	MB DLE						
	DLE	405	407	410	DLE	405	405	407	407	410	412	415
Артикул	3970569	3970530	3970553	3970554	3970570	3970546	3970547	3970544	3970548	3970549	3970550	3970558
R 40 FS 3	♦											
R 40 FS 5	♦	♦										
R 40 FS 8		♦	♦									
R 40 FS 10		♦		♦								
R 40 FS 15			♦									
R 40 FS 20			♦	♦								
BS 1					♦	♦						
BS 2							♦	♦				
BS 3									♦	♦	♦	
BS 4									♦	♦	♦	
RS 5											♦	♦
R 40 D8		♦	♦									
R 40 D17			♦	♦								

## Двухступенчатые прогрессивные и модуляционные горелки

Модель	MB DLE 405		MB DLE 407		MB DLE 410		MB DLE 412		MB DLE 415		MB DLE 415 CT		MB DLE 420		MB DLE 420 CT	
	3970530		3970533		3970554		3970144		3970180		3970198		3970181		3970182	
RS 50-50/M MZ					♦	C	♦		♦				♦	A		
RS 70-70/M									♦	C2			♦			
RS 100-100/M									♦	C2			♦			
RS 130-130/M									♦	C2					♦	
RS 150-150/M											♦	C2			♦	
RS 190-190/M													♦			
RS 250/M MZ															♦(*)	
RS 34 – 34/M MZ	♦	C	♦	C	♦	C	♦		♦				♦	A		
RS 44 – 44/M MZ			♦	C	♦	C	♦		♦				♦	A		
RS 64 – 64/M MZ			♦	C+C2	♦	C+C2	♦	C2	♦	C2			♦			
RS 25/M BLU	♦	C	♦	C	♦	C	♦		♦				♦	A		
RS 35/M BLU			♦	C	♦	C	♦		♦				♦	A		
RS 45/M BLU			♦	C	♦	C	♦		♦				♦	A		
RS 55/M BLU					♦	C+C2	♦	C2	♦	C2			♦			
RS 68/M BLU							♦	C2	♦	C2			♦			
RS 120/M BLU									♦	C2			♦			
RS 160/M BLU															♦	
RS 200/M BLU															♦(*)	
RLS 68/M MX								♦	C2	♦	C2		♦			
RLS 120/M MX									♦	C2			♦			
RLS 160/M MX															♦	
RLS 190/M MZ															♦	
RLS 250/M MZ															♦(*)	
GAS 8P/M (HS)															♦	
GI/EMME 1400 (HS)															♦	
ENNE/EMME 1400 (HS)															♦	

(\*) – ограничение мощности горелки до 1950 кВт

Модель	MBD 407		MBD 410		MBD 412		MBD 415		MBD 420	
	3970599		3970600		3970256		3970250		3970257	
RS 34/E MZ	♦	C	♦	C	♦		♦		♦	A
RS 44/E MZ	♦	C	♦	C	♦		♦		♦	A
RS 50/E MZ	♦	C	♦	C	♦		♦		♦	A
RS 64/E MZ	♦	C+C2	♦	C+C2	♦	C4	♦	C2	♦	
RS 70/E					♦	C4	♦	C2	♦	
RS 100/E							♦	C2	♦	
RS 130/E							♦	C2	♦	
RS 190/E									♦	
RS 250/E-EV MZ									♦	
RS 25/E BLU	♦	C	♦	C	♦		♦		♦	A
RS 35/E BLU	♦	C	♦	C	♦		♦		♦	A
RS 45/E BLU	♦	C	♦	C	♦		♦		♦	A
RS 68/E-EV BLU					♦	C2	♦	C2	♦	
RS 120/E-EV BLU							♦	C2	♦	
RS 160/E-EV BLU									♦	
RS 200/E-EV BLU									♦	
RLS 68/E-EV MX					♦	C2	♦	C2	♦	
RLS 120/E-EV MX							♦	C2	♦	
RLS 160/E-EV MX									♦	
RLS 250/E-EV MZ									♦	

В правой колонке соответствующего мультиблока указан тип соединительного адаптера который необходимо заказать при использовании этой горелки с этим мультиблоком. Описания и артикулы соединительных адаптеров см. в главе «Принадлежности к мультиблокам»

**Одноступенчатые и двухступенчатые горелки**

Модель	MB ZR DLE																											
	405		407		410		412		415		420		420 CT															
Артикул	3970084		3970556		3970557		3970152		3970183		3970184		3970539		3970540		3970538		3970541		3970542		3970543		3970582		3970185	
RS 34/1 MZ	♦	C1	♦	C	♦	C	♦		♦		♦	A																
RS 44/1 MZ			♦	C	♦	C	♦		♦		♦	A																
BS 1D														♦														
BS 2D															♦		♦											
BS 3D																		♦			♦		♦					
BS 4D																			♦		♦		♦					
RS 5D																						♦		♦				
FS 5D	♦																											
FS 8D	♦		♦																									
FS 15D			♦		♦																							
FS 20D			♦		♦																							
RLS 28			♦	C	♦	C	♦		♦		♦	A																
RLS 38					♦	C	♦		♦		♦	A																
RLS 50					♦	C	♦		♦		♦	A																
RLS 70								♦	C2	♦																		
RLS 100								♦	C2	♦																		
RLS 130								♦	C2																			
GAS 9/2																												♦

(\*) – дополнительно необходимо заказать блок контроля герметичности клапанов (артикул 3010123)

## Технические характеристики

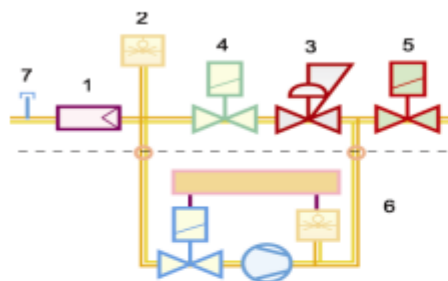
		<b>MBC 65 DLE</b>	<b>MBD</b>	<b>MBDLE – MBZR DLE</b>
Максимальное давление газа на входе	мбар	65	360	360
Температура окружающего воздуха	°C	-15°C +60°C	-15°C +70°C	-15°C +70°C
Электропитание	Вольт	230 +10% -15%	230 ±10%	230 ±10%
Класс защиты	IP	54	54	54
Диапазон давления на выходе	мбар	4 - 37	4 - 50	4 – 20 (*) 4 – 33 (**)

(\*) для MB (ZR) DLE 405 – 412

(\*\*) для MB(ZR) DLE 415 – 420

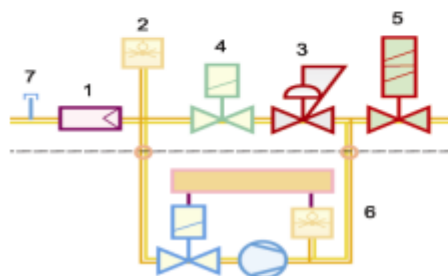
## Устройство мультиблоков

### Одноступенчатые газовые мультиблоки типа MBDLE



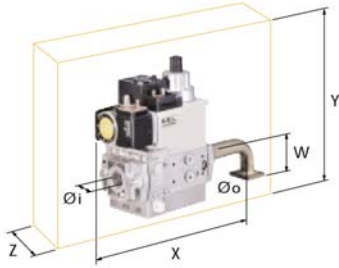
- 1 Фильтр
- 2 Реле минимального давления газа
- 3 Стабилизатор давления газа
- 4 Предохранительный клапан
- 5 Одноступенчатый регулирующий клапан
- 6 Блок контроля герметичности клапанов (в комплект поставки не входит)
- 7 Штуцер замера давления газа перед фильтром

### Двухступенчатые газовые мультиблоки типа MBZRDLE

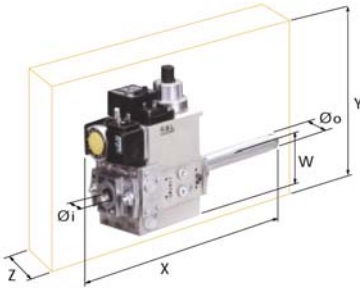


- 1 Фильтр
- 2 Реле минимального давления газа
- 3 Стабилизатор давления газа
- 4 Предохранительный клапан
- 5 Двухступенчатый регулирующий клапан
- 6 Блок контроля герметичности клапанов (в комплект поставки не входит)
- 7 Штуцер замера давления газа перед фильтром

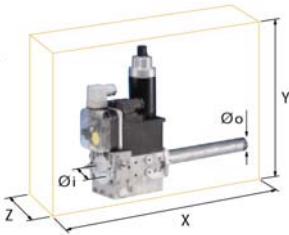
## Габаритные и присоединительные размеры



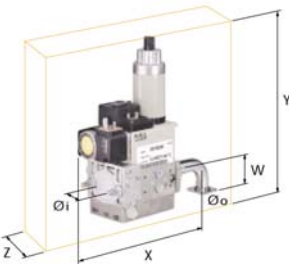
Наименование	Артикул	Ø <sub>i</sub>	Ø <sub>o</sub>	X мм	Y мм	W мм	Z мм
<b>MBC 65 DLE</b>	3970570	½"	Фланец А	232	155	45	100
<b>MB DLE 405</b>	3970546	½"	Фланец А	246	186	45	120
	3970547	¾"	Фланец В	236	186	47	120
<b>MB DLE 407</b>	3970544	¾"	Фланец В	236	186	47	120
	3970548	¾"	Фланец С	236	186	47	120
<b>MB DLE 410</b>	3970549	1 ¼"	Фланец С	259	215	47	145
<b>MB DLE 412</b>	3970550	1 ¼"	Фланец С	259	215	47	145
<b>MB DLE 415</b>	3970558	1 ½"	Фланец С	330	250	47	100



Наименование	Артикул	Ø <sub>i</sub>	Ø <sub>o</sub>	X мм	Y мм	W мм	Z мм
<b>MBC 65 DLE</b>	3970569	½"	½"	307	155	31	100
<b>MB DLE 405</b>	3970530	½"	½"	321	186	46	120
<b>MB DLE 407</b>	3970553	¾"	¾"	371	186	46	120
<b>MBD 407</b>	3970599	¾"	¾"	371	186	46	120
<b>MB DLE 410</b>	3970554	1"	¾"	405	221	55	145
<b>MBD 410</b>	3970600	1"	¾"	405	221	55	145
<b>MB DLE 412</b>	3970144	1 ¼"	1 ¼"	433	217	-	145
<b>MBD 412</b>	3970256	1 ¼"	1 ¼"	433	217	-	145
<b>MB DLE 415</b>	3970180	1 ½"	1 ½"	523	250	-	100
<b>MB DLE 415 CT</b>	3970198	1 ½"	1 ½"	523	250	-	227
<b>MBD 415</b>	3970250	1 ½"	1 ½"	523	250	-	100
<b>MB DLE 420</b>	3970181	2"	2"	523	300	-	100
<b>MBD 420</b>	3970257	2"	2"	523	300	-	100
<b>MB DLE 420 CT</b>	3970182	2"	2"	523	300	-	227



Наименование	Артикул	Ø <sub>i</sub>	Ø <sub>o</sub>	X мм	Y мм	Z мм
<b>MBZRDLE 405</b>	3970084	½"	½"	321	256	120
<b>MBZRDLE 407</b>	3970556	¾"	¾"	371	256	120
<b>MBZRDLE 410</b>	3970557	1"	¾"	405	315	145
<b>MBZRDLE 412</b>	3970152	1 ¼"	1 ¼"	433	315	145
<b>MBZRDLE 415</b>	3970183	1 ½"	1 ½"	523	350	100
<b>MBZRDLE 420</b>	3970184	2"	2"	523	410	100
<b>MBZRDLE 420 CT</b>	3970185	2"	2"	523	410	227



Наименование	Артикул	Ø <sub>i</sub>	Ø <sub>o</sub>	X мм	Y мм	W мм	Z мм
<b>MBZRDLE 405</b>	3970539	½"	Фланец А	246	256	45	120
	3970540	¾"	Фланец В	236	256	47	120
<b>MBZRDLE 407</b>	3970538	¾"	Фланец В	236	256	47	120
	3970541	¾"	Фланец С	236	256	47	120
<b>MBZRDLE 410</b>	3970542	1 ¼"	Фланец С	259	315	47	145
<b>MBZRDLE 412</b>	3970543	1 ¼"	Фланец С	259	315	47	145
<b>MBZRDLE 415</b>	3970185	1 ½"	Фланец С	330	350	47	100