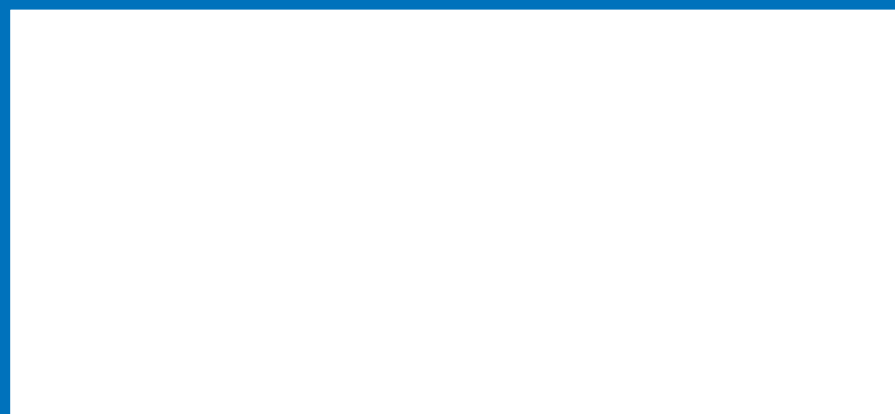


© KOMFORT



ООО Будерус
Отопительная Техника
ул. Котляковская, д. 3
115201 Москва

Телефон (095) 5 10 33 10
Телефакс (095) 5 10 33 11
info@bosch-buderus.ru
www.bosch-buderus.ru

Buderus
HEIZTECHNIK

[Воздух]

[Вода]

[Земля]

[Buderus]



Водонагреватели – обзор
выпускаемой продукции



Есть ли что-то более ценное, чем вода?
Только горячая вода.

Тепло – это наша стихия

Buderus
HEIZTECHNIK

Водонагреватели, которые отвечают за качество

Напольные водонагреватели Logalux компании Buderus идеально подходят для отопительных котлов компании Buderus, работающих на газовом и дизельном топливе. Для каждого исполнения котла Вы найдете в этой серии подходящий водонагреватель. Чтобы подобрать оптимальное решение согласно Вашим запросам, обсудите этот вопрос со специалистом по отопительному оборудованию. Он охотно проконсультирует Вас и подскажет подходящие модели водонагревателей.



Высококачественная техника для подогрева воды.

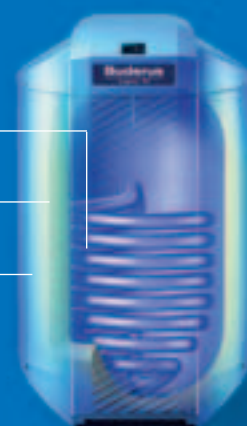
Общим элементом во всех водонагревателях серий Logalux ST, SU, LT и L является сварной гладкотрубный теплообменник. Чтобы сохранить тепло, водонагреватели покрыты слоем пенистой теплоизоляции. Наружный кожух водонагревателей моделей Logalux SU и Logalux ST150/200/300 выполнен из стального листа. Для моделей Logalux, начиная с типоразмера ST400, наружный кожух водонагревателей изготавливается из полиуретановой пены, которая закрывается пластиковой пленкой.

Вода водонагревателя

Поверхностное покрытие DUOCLEAN MKT

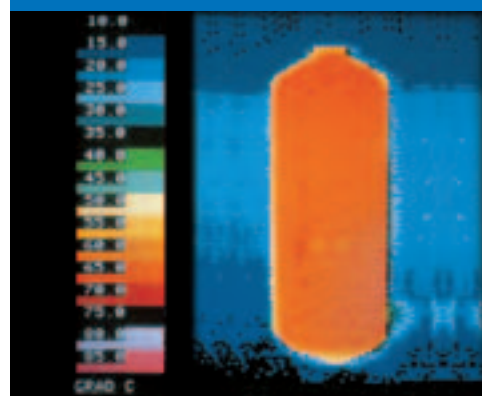
Стальной корпус водонагревателя

Слой теплоизоляции (не содержит фтор- и хлорзамещенных углеводородов)



Стенки бака в водонагревателях Buderus выполняют две функции: стальная конструкция обеспечивает механическую прочность, а поверхностное покрытие служит для гигиены и защиты от коррозии.

Так выглядит равномерно распределенное тепловое поле водонагревателя. В нем отсутствуют холодные зоны, и обеспечивается равномерное распределение тепла за счет удлиненных к низу теплообменных труб.





Logalux ST



Logalux S120



Logalux SM



Logalux SU

Logalux S120.

Этот 120-литровый водонагреватель вертикального исполнения со встроенным теплообменником обеспечивает высокую комфортность при обеспечении горячего водоснабжения и при этом не требует много места для размещения. Водонагреватель этой серии идеально подходит для работы с газовыми циркуляционными водонагревателями Logotax или экономайзерами Logotax plus.

Logalux ST150, 200, 300.

Модели Logalux ST150, 200, 300 служат идеальным дополнением к отопительным котлам Logano G115 и G134. Они подходят не только визуально, но и по своим техническим характеристикам оптимально соответствуют котлу этого типа.

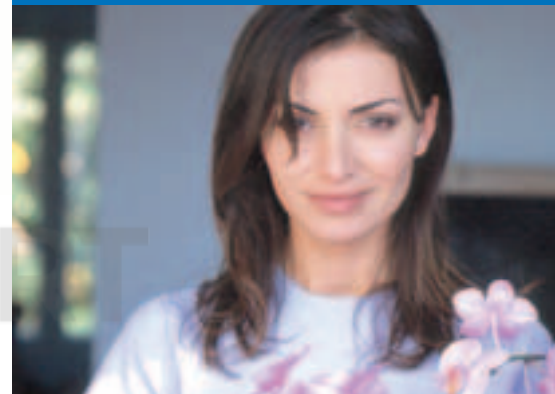
Logalux SU160, 200, 300, 400, 500, 750, 1000.

Наши водонагреватели серии SU универсальны по своему применению. Эти водонагреватели оборудованы со стороны нагрева подсоединениями с плоскими уплотнениями. Водонагреватели серии Logalux SU могут быть поставлены в синем или белом цвете.

Logalux SM300, 400, 500.

Модели этой серии используются с солнечными коллекторами. Отличительной особенностью водонагревателей этой серии является использование двух гладкотрубных теплообменников, а также применение магниевого анода для защиты от коррозии. Водонагреватели этой серии могут быть поставлены в белом и синем цвете.

«Мы решили установить отопительный котел с большим водонагревателем. Теперь горячей воды хватит и в том случае, когда у нас в доме будут гости.»



Для всех водонагревателей Buderus тепловые потери лежат ниже значений, допустимых нормами DIN, более чем на 30%. Насколько действительно незначительны эти потери, показывают данные таблицы.

Объем водонагревателя (литры)	150	200	300
Допустимое охлаждение воды в водонагревателе за 24 часа согласно нормам DIN (°C)	13,5	11	8,5
Охлаждение воды в водонагревателе Buderus для тех же условий (°C)	8,6	7,3	5,7

Данные указаны для температуры воды в водонагревателе равной 65 °C и температуры окружающего воздуха равной 20 °C.

Отличный водонагреватель на каждый запрос

Для горячего водоснабжения коттеджей на одну или две семьи удачным решением являются водонагреватели горизонтальной компоновки серий L и LT. Особенно хорошо подходят водонагреватели этого типа для отопительных котлов Logano SC115, G115 или G124. Именно для этих типов отопительных котлов предназначены водонагреватели данных серий. Они размещаются под котлом, что позволяет экономить место для размещения. Кроме того, это оборудование гармонично смотрится вместе. Могут быть поставлены водонагреватели большого объема с вместимостью до 6000 литров.



Logalux L



Logalux LT



Logalux LTN

Logalux L135, 160, 200.

В этой серии гладкотрубный теплообменник также достигает нижней зоны бака. Для выполнения технического обслуживания предусмотрено инспекционное отверстие больших размеров. Это отверстие легко открывается с передней стороны. В качестве измерительного устройства смонтирован датчик, защищенный от образования накипи. Подсоединения с плоскими уплотнениями на стороне нагрева входят в базовую версию исполнения.

Logalux LT135, 160, 200, 300.

Толщина слоя пенистой изоляции в водонагревателях этой модели составляет 60 мм, что обеспечивает оптимальную теплоизоляцию. Расположенное с передней стороны сервисное отверстие больших размеров существенно упрощает выполнение очистки. В объем поставки включены также линии подсоединения к отопительным котлам G115 и G134.

Logalux LTN400 – 300 и сдвоенный водонагреватель Logalux L2TN800 – 6000.

Оптимальная защита от тепловых потерь достигается в таких водонагревателях за счет использования теплоизолирующих сегментов толщиной 90 мм. В моделях объемом до 1500 литров используется один инертный анод, не требующий технического обслуживания. В моделях водонагревателей объемом свыше 2000 литров смонтировано два инертных анода. Коллектор раздачи холодной воды существенно повышает эффективность передачи тепла. Предусмотрены муфты для блоков электронагревателя, регулятора без использования вспомогательной энергии, а также две муфты для патронов датчиков. Гладкотрубные теплообменники не только поставляются разных типоразмеров, но и могут заменяться.



Технические характеристики Logalux S120/ST/SU

Модель Logalux	S120
Объем (литры)	120
Высота (мм)	971
Диаметр (мм)	512
Эксплуатационная мощность ¹⁾ (кВт)	19
Коэффициент мощности N_L ²⁾	1,5
Расход тепла в горячем резерве ³⁾ (кВт-час/24 час)	1,6

Модель Logalux	ST150	ST200	ST300
Объем (литры)	150	200	300
Высота (мм)	880	1075	1465
Ширина (мм)	692	692	692
Глубина (мм)	702	702	702
Эксплуатационная мощность ¹⁾ (кВт)	33,0	46,1	60,7
Коэффициент мощности N_L ²⁾	2,9	5,3	10,1
Расход тепла в горячем резерве ³⁾ (кВт-час/24 час)	1,5	1,7	2,0

Модель Logalux	SU160	SU200	SU300
Объем (литры)	160	200	300
Высота (мм)	1188	1448	1465
Диаметр (мм)	556	556	672
Эксплуатационная мощность ¹⁾ (кВт)	32,8	32,8	35,6
Коэффициент мощности N_L ²⁾	2,6	4,2	9,7
Расход тепла в горячем резерве ³⁾ (кВт-час/24 час)	1,8	2,0	2,1

Модель Logalux	SU400	SU500	SU750	SU1000
Объем (литры)	400	500	750	1000
Высота (мм)	1550	1850	1850	1920
Диаметр (мм)	850	850	1000	1100
Эксплуатационная мощность ¹⁾ (кВт)	60,5	71,5	88,6	101,2
Коэффициент мощности N_L ²⁾	14,5	17,8	27,4	34,8
Расход тепла в горячем резерве ³⁾ (кВт-час/24 час)	2,87	2,94	3,94	4,31

Диапазон применения: общий диапазон применения для опосредованного нагрева ¹⁾ Указано для температуры воды в подающей линии 80 °С и температуры воды на выходе 45 °С; ²⁾ Указано

для температуры воды в подающей линии 80 °С и температуры в водонагревателе 60 °С; ³⁾ Указано для температуры воды в подающей линии 65 °С и температуры воздуха в помещении 20 °С.

Технические характеристики Logalux SM/L/LT/LTN/LAP/LSP

Модель Logalux	SM300	SM400	SM500
Объем (литры)	290	390	490
Высота (мм)	1465	1640	1940
Диаметр (мм)	672	850	850
Эксплуатационная мощность ¹⁾ (кВт)	34,3	34,3	34,3
Коэффициент мощности N_L ²⁾	2,9	4,1	6,7
Расход тепла в горячем резерве ³⁾ (кВт-час/24 час)	2,1	3,07	3,68

Диапазон применения: общий диапазон применения для опосредованного нагрева

¹⁾ Указано для температуры воды в подающей линии 80 °С и температуры воды на выходе 45 °С;

²⁾ Указано для температуры воды в подающей

линии 80 °С и температуры в водонагревателе 60 °С; ³⁾ Указано для температуры воды в подающей линии 65 °С и температуры воздуха в помещении 20 °С.

Модель Logalux	L135	L160	L200
Объем (литры)	135	160	200
Высота (мм)	652	652	652
Ширина (мм)	659	659	659
Глубина (мм)	813	923	1078
Эксплуатационная мощность ¹⁾ (кВт)	22,7	29,4	33,1
Коэффициент мощности N_L ²⁾	2,4	3,7	4,9
Расход тепла в горячем резерве ³⁾ (кВт-час/24 час)	1,41	1,52	1,9

Диапазон применения: компактный водонагреватель для отопительных котлов в коттеджах на одну/две семьи ¹⁾ Указано для температуры воды в подающей линии 80 °С и температуры горячей воды на выходе 45 °С; ²⁾ Указано для температуры

воды в подающей линии 80 °С и температуры в водонагревателе 60 °С; ³⁾ Указано для температуры воды в подающей линии 65 °С и температуры воздуха в помещении 20 °С.

Модель Logalux	LT135	LT160	LT200	LT300
Объем (литры)	135	160	200	300
Высота (мм)	655	655	655	655
Ширина (мм)	655	655	655	655
Глубина (мм)	812	922	1077	1467
Эксплуатационная мощность ¹⁾ (кВт)	22,7	29,4	33,1	49,0
Коэффициент мощности N_L ²⁾	2,4	3,7	4,9	9,6
Расход тепла в горячем резерве ³⁾ (кВт-час/24 час)	1,34	1,37	1,52	1,94

Диапазон применения: компактный водонагреватель для отопительных котлов в коттеджах на одну/две семьи или в небольших жилых домах ¹⁾ Указано для температуры воды в подающей линии 80 °С и температуры горячей

воды на выходе 45 °С; ²⁾ Указано для температуры воды в подающей линии 80 °С и температуры в водонагревателе 60 °С; ³⁾ Указано для температуры воды в подающей линии 65 °С и температуры воздуха в помещении 20 °С.

Logalux	LTN400/1	LTN550/1	LTN750/1	LTN950/1	LTN1500/1	LTN2000/1	LTN2500/1	LTN3000/1
Объем (литры)	400	550	750	950	1500	2000	2500	3000
Высота (мм)	830	1010	1010	1110	1210	1460	1460	1460
Ширина (мм)	810	1000	1000	1100	1200	1450	1450	1450
Глубина (мм)	1600	1510	1910	1910	2405	2150	2570	2970
Вес (кг)	330	367	470	517	875	1145	1300	1460
Эксплуатационная мощность ¹⁾ (кВт)	100	100	148	148	225	298	390	390
Коэффициент мощности N_L ²⁾	22	26	49	53	94	134	199	210

¹⁾ Диапазон применения: установки большой мощности

Logalux	L2TN800	L2TN1100	L2TN1500	L2TN950/1	L2TN1500/1	L2TN2000/1	L2TN2500/1	L2TN3000/1
Объем (литры)	800	1100	1500	1900	3000	4000	5000	6000
Высота (мм)	1680	2030	2030	2230	2430	2930	2930	2930
Ширина (мм)	810	1000	1000	1100	1200	1450	1450	1450
Глубина (мм)	1600	1510	1910	1910	2405	2150	2570	2970
Вес (кг)	682	762	968	1066	1784	2331	2641	2961
Эксплуатационная мощность ¹⁾ (кВт)	200	200	296	296	450	596	780	780
Коэффициент мощности N_L ¹⁾	53	62	118	127	226	322	478	504

¹⁾ Диапазон применения: установки большой мощности

Модель Logalux	L3TN1200	L3TN1650	L3TN2250
Объем (литры)	1200	1650	2250
Высота (мм)	2530	3050	3050
Ширина (мм)	810	1000	1000
Глубина (мм)	1600	1510	1910
Вес (кг)	1034	1157	1466
Эксплуатационная мощность ¹⁾ (кВт)	300	300	444
Коэффициент мощности N_L ¹⁾	84	99	186

¹⁾ Диапазон применения: установки большой мощности

Модель Logalux	LAP 1.1	LAP 2.1	LAP 3.1
Высота (мм)	180	180	180
Ширина/Глубина (мм)	Начиная с 400 литров предусмотрен для монтажа на SF/SU		
Эксплуатационная мощность ⁵⁾ (кВт)	42,6	57,6	81,8

Logalux	LSP1	LSP2	LSP3	LSP4	LSP5
Высота (мм)	980	980	980	980	980
Ширина (мм)	660	690	720	830	860
Глубина (мм)	340	340	340	340	340
Эксплуатационная мощность ⁵⁾ (кВт)	30	50	100	240	310

Диапазон применения: общий диапазон применения для опосредованного нагрева ¹⁾ Указано для использования теплообменного блока LAP для температуры воды в подающей линии 70°C и температуры горячей воды на выходе 60°C; ²⁾ Указано для температуры воды в подающей линии 70°C и температуры в водонагревателе 60°C; ³⁾ Указано для температуры воды в

подающей линии 65°C и температуры воздуха в помещении 20°C. ⁴⁾ С учетом теплообменного блока LAP ⁵⁾ Указано для температуры воды в подающей линии 70°C и температуры горячей воды от 10°C до 60°C ⁶⁾ Указано для температуры воды в подающей/возвратной линии 70/40°C и температур холодной/горячей воды от 10°C до 60°C.



Система нагнетания Logalux LAP



Теплообменник Logalux LSP