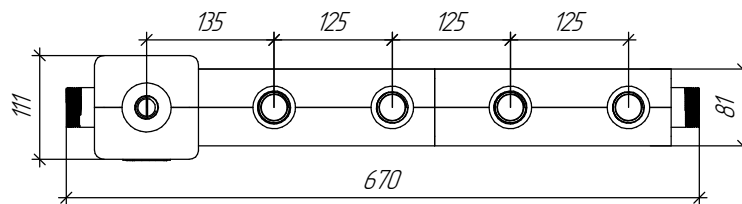
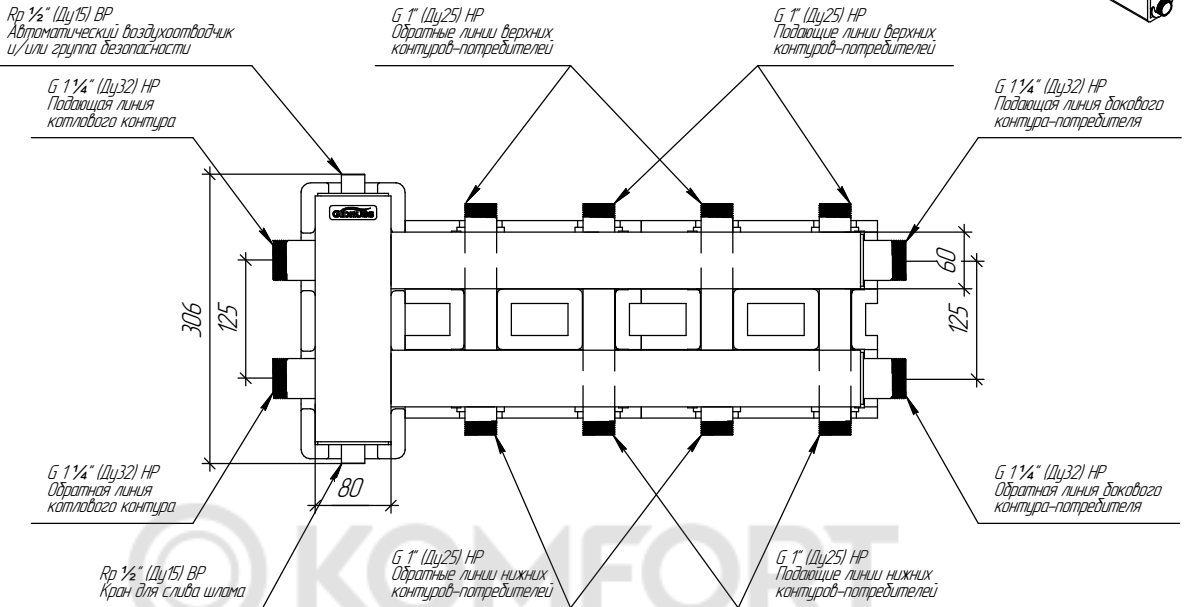
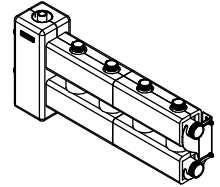
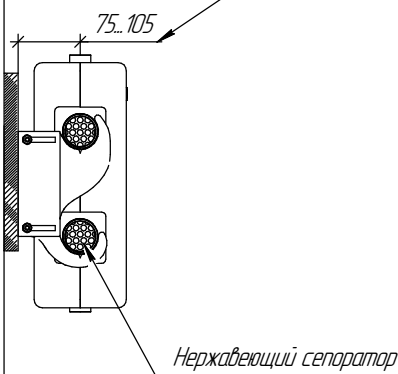


180°*

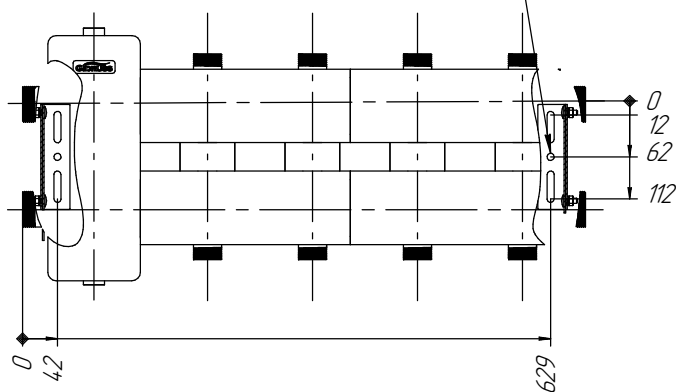


Монтажные размеры

Регулируемый вылет оси трубопроводов от стены



Монтажные пазы для регулировки высоты и горизонтального положения



Основные характеристики

| | |
|--|---|
| Рабочее давление, бар | 6 |
| Материал изготовления коллектора | Конструкционная сталь 09Г2С |
| Наружная поверхность | Черный муар металлук |
| Упаковка | Картонная коробдка, защитные заглушки GIDRUSS |
| Монтажные элементы в к-те поставки | K.UMS.DN32-125.B |

* Для смены порядка "подачи" и "обратки" допускается перевернуть коллектор на 180° по горизонтальной оси

| | | | | | |
|------|--------|------|--------|-------|------------|
| Изм. | Колуч. | Лист | № док. | Подп. | Дата |
| | | | | | 02.03.2023 |