

walraven

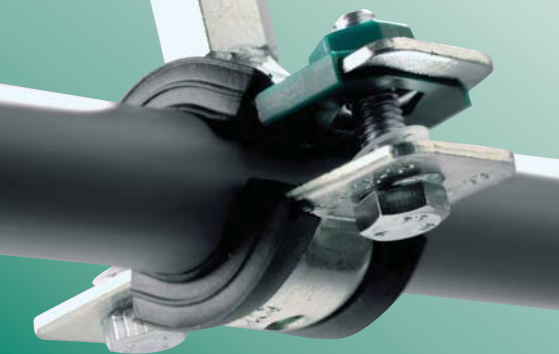
BIS – Better Installation Systems

BIS Хомуты для больших нагрузок HD 500 и HD 1501



BIS
КРЕПЁЖНЫЕ СИСТЕМЫ

walraven.com



BIS Хомуты для больших нагрузок

Для надёжного монтажа!

С резиновым вкладышем или без вкладыша

Серия хомутов BIS HD включает 2 вида хомутов - HD 1501 (с резиновым вкладышем) и HD 500 (без резинового вкладыша) для труб разного диаметра.

Большие нагрузки

Все хомуты HD очень надёжные и рекомендуются для крепления более тяжелых труб. Благодаря приварке гайки в CO₂, надёжному фиксации винтов и массивному исполнению HD Хомуты предназначены для особо больших нагрузок. Более того хомуты тестированы на пожарную безопасность.

Возможность разных соединений

Переходные гайки на хомутах позволяют выбирать как минимум 2 варианта соединения (с меньшей или большей резьбой). Дополнительно используя переходники, можно выбрать другой вариант соединения.



Гайка приварена в CO₂



Много возможностей для соединения



Закругленные углы



Гайка зафиксирована в пластиковом держателе



Широкое открытие



Простой монтаж

Все грани и углы у хомутов HD закруглены, что делает монтаж безопасным.

Гайка зафиксирована в пластиковом держателе. Стопорное кольцо предотвращает выпадение болтов. Больше не надо тратить время на сборку хомутов!

Чтоб поместить трубу в хомут, нужно раскрутить только один болт. Крепить трубы теперь очень быстро и просто!

Силиконовый вкладыш

Для монтажа паропроводов возможно использовать силиконовый изолирующий вкладыш, термостойкость которого до +200 °С.

к BIS HD 1501 с вкладышем EPDM

Звукоизоляция согласно DIN 4109

Все хомуты HD 1501 поставляются со звукоизолирующим резиновым вкладышем EPDM согласно DIN 4109. Вкладыш устойчив к старению.

А также может использоваться при температурах от -10 °С до 90 °С и кратковременно от -40 °С и до +125 °С.



Диаметр труб			В x с	Fa,z	Присоединительная гайка (G)				
(mm)	(")	(DN)			(mm)	(N)	M8/M10	M10/M12	M16
15 - 19	3/8	10	30 x 2,5	1.500	3313 3 019	-	-	3317 3 019	-
19 - 23	1/2	15	30 x 2,5	1.500	3313 3 023	-	-	3317 3 023	-
25 - 29	3/4	20	30 x 2,5	1.500	3313 3 029	-	-	3317 3 029	-
30 - 35	1	25	30 x 2,5	1.500	3313 3 035	-	-	3317 3 035	-
40 - 45	1 1/4	32	30 x 2,5	1.500	3313 3 045	-	-	3317 3 045	-
46 - 51	1 1/2	40	30 x 2,5	1.500	3313 3 051	-	-	3317 3 051	-
53 - 59	-	-	30 x 2,5	1.500	3313 3 059	-	-	3317 3 059	-
59 - 64	2	50	30 x 2,5	1.500	3313 3 064	-	3316 3 064	3317 3 064	-
65 - 71	-	-	30 x 3,0	2.300	-	3314 3 071	3316 0 071	3317 3 071	-
72 - 78	2 1/2	65	30 x 3,0	2.300	-	3314 3 078	3316 3 078	3317 3 078	3319 3 078
79 - 85	-	-	30 x 3,0	2.300	-	3314 3 085	3316 3 085	3317 3 085	3319 3 085
86 - 92	3	80	30 x 3,0	2.300	-	3314 3 092	3316 3 092	3317 3 092	3319 3 092
101 - 109	-	-	30 x 3,0	2.300	-	3314 3 109	3316 3 109	3317 3 109	3319 3 109
108 - 116	4	100	30 x 3,0	2.300	-	3314 3 116	3316 3 116	3317 3 116	3319 3 116
125 - 133	-	-	30 x 3,0	2.300	-	3314 3 133	3316 3 133	3317 3 133	3319 3 133
132 - 140	5	125	30 x 3,0	2.300	-	3314 3 140	3316 3 140	3317 3 140	3319 3 140
159 - 169	6	150	38 x 4,0	3.800	-	3314 3 169	3316 3 169	3317 3 169	3319 3 169
178 - 188	-	-	38 x 4,0	3.800	-	3314 3 188	3316 3 188	3317 3 188	3319 3 188
194 - 204	-	-	38 x 4,0	3.800	-	3314 3 204	3316 3 204	3317 3 204	3319 3 204
203 - 213	-	-	38 x 4,0	3.800	-	3314 3 213	3316 3 213	3317 3 213	3319 3 213
217 - 227	8	200	38 x 4,0	3.800	-	3314 3 227	3316 3 227	3317 3 227	3319 3 227
240 - 250	-	-	38 x 4,0	3.800	-	-	3316 3 250	3317 3 250	-
265 - 275	10	250	48 x 5,0	9.200	-	-	3316 3 275	3317 3 275	-
315 - 325	12	-	48 x 5,0	9.200	-	-	3316 3 325	3317 3 325	-
354 - 364	14	350	48 x 5,0	9.200	-	-	3316 3 364	3317 3 364	-
398 - 408	16	400	48 x 5,0	9.200	-	-	3316 3 408	3317 3 408	-
448 - 458	18	450	48 x 5,0	9.200	-	-	3316 3 458	3317 3 458	-
499 - 509	20	500	48 x 5,0	9.200	-	-	3316 3 509	3317 3 509	-

Тестированы согласно RAL-GZ 655/B, а также диаметры 15 - 140 мм тестированы согласно RAL-GZ 656

RAL

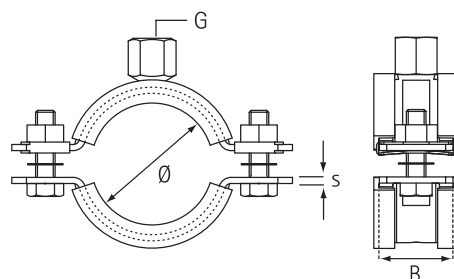
Макс. допустимая нагрузка (Fa,z) была рассчитана статистическим методом определения пределов прочности, исходя из макс. допустимой деформации в 1,5 мм или 2% от номинального диаметра хомута (согласно предписаниям RAL-GZ 655/B). Согласно требованиям RAL результаты тестов вышеуказанных RAL-сертифицированных артикулов, проверяются независимым институтом тестирования.



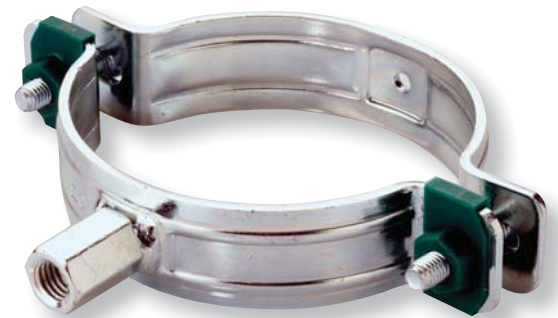
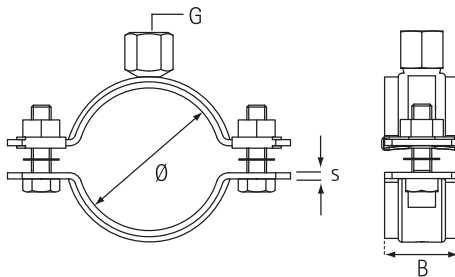
BIS HD 1501: Серт. № 2011-12
BIS HD 500: Серт. № 2011-13



Серт. № 2011-14
Серт. № 2011-05



BIS HD 500



Диаметр труб			B x s	Fa,z	Присоединительная гайка (G)				
(mm)	(")	(DN)			(mm)	(N)	M8/M10	M10/M12	M16
15 - 19	3/8	10	30 x 2,5	2.100	3303 3 019	-	-	3307 3 019	-
19 - 23	1/2	15	30 x 2,5	2.100	3303 3 023	-	-	3307 3 023	-
25 - 30	3/4	20	30 x 2,5	2.100	3303 3 030	-	-	3307 3 030	-
31 - 36	1	25	30 x 2,5	2.100	3303 3 036	-	-	3307 3 036	-
37 - 42	-	-	30 x 2,5	2.100	3303 3 042	-	-	3307 3 042	-
40 - 45	1 1/4	32	30 x 2,5	2.100	3303 3 045	-	-	3307 3 045	-
47 - 52	1 1/2	40	30 x 2,5	2.100	3303 3 052	-	-	3307 3 052	-
53 - 58	-	-	30 x 2,5	2.100	3303 3 058	-	-	3307 3 058	-
59 - 65	2	50	30 x 2,5	2.100	3303 3 065	-	-	3307 3 065	-
66 - 71	-	-	30 x 3,0	2.100	3303 3 071	-	-	3307 3 071	-
72 - 78	2 1/2	65	30 x 3,0	4.000	-	3304 3 078	-	3307 3 078	3309 3 078
79 - 85	-	-	30 x 3,0	4.000	-	3304 3 085	-	3307 3 085	3309 3 085
86 - 92	3	80	30 x 3,0	4.000	-	3304 3 092	-	3307 3 092	3309 3 092
98 - 106	-	-	30 x 3,0	4.000	-	3304 3 106	-	3307 3 106	3309 3 106
108 - 116	4	100	30 x 3,0	4.000	-	3304 3 116	-	3307 3 116	3309 3 116
125 - 133	-	-	30 x 3,0	4.000	-	3304 3 133	-	3307 3 133	3309 3 133
132 - 140	5	125	30 x 3,0	4.000	-	3304 3 140	-	3307 3 140	3309 3 140
148 - 154	-	-	30 x 3,0	4.000	-	3304 3 154	-	3307 3 154	3309 3 154
159 - 169	6	150	38 x 4,0	8.200	-	3304 3 169	-	3307 3 169	3309 3 169
173 - 183	-	-	38 x 4,0	8.200	-	3304 3 183	-	3307 3 183	3309 3 183
192 - 202	-	-	38 x 4,0	8.200	-	3304 3 202	-	3307 3 202	3309 3 202
208 - 218	-	-	38 x 4,0	8.200	-	3304 3 219	-	3307 3 219	3309 3 219
217 - 227	8	200	38 x 4,0	8.200	-	3304 3 227	3306 3 227	3307 3 227	3309 3 227
229 - 241	-	-	38 x 4,0	8.200	-	-	3306 3 241	3307 3 241	3309 3 241
244 - 254	-	-	38 x 4,0	8.200	-	-	3306 3 254	3307 3 254	3309 3 254
254 - 264	-	-	38 x 4,0	8.200	-	-	3306 3 264	3307 3 264	-
267 - 279	10	250	38 x 4,0	8.200	-	-	3306 3 279	3307 3 279	-
279 - 289	-	-	48 x 5,0	12.000	-	-	3306 3 289	3307 3 289	-
292 - 302	-	-	48 x 5,0	12.000	-	-	3306 3 302	3307 3 302	-
315 - 325	12	300	48 x 5,0	12.000	-	-	3306 3 325	3307 3 325	-
350 - 360	14	350	48 x 5,0	12.000	-	-	3306 3 360	3307 3 360	-
364 - 374	-	-	48 x 5,0	12.000	-	-	3306 3 374	3307 3 374	-
379 - 389	-	-	48 x 5,0	12.000	-	-	3306 3 389	3307 3 389	-
398 - 408	16	400	48 x 5,0	12.000	-	-	3306 3 408	3307 3 408	-
408 - 418	-	-	48 x 5,0	12.000	-	-	3306 3 418	3307 3 418	-
424 - 436	-	-	48 x 5,0	12.000	-	-	3306 3 436	3307 3 436	-
448 - 458	18	450	48 x 5,0	12.000	-	-	3306 3 458	3307 3 458	-
499 - 509	20	500	48 x 5,0	12.000	-	-	3306 3 509	3307 3 509	-

Тестированы согласно RAL-GZ 655/B, а также диаметры 15 - 140мм тестированы согласно RAL-GZ 656

BIS HD 500 и 1501

Возможность разных соединений

Все хомуты поставляются в комбинации с присоединительными гайками, которые используются в стандартных ситуациях крепления. Дополнительно используя переходники, возможно увеличить резьбу (от 3/4" до 1") или уменьшить (от 1/2" до M16).

Резьбовые переходники	
Переход	Арт. №
1/2" x M16	647 3 521
1/2" x 3/4"	647 3 621
1/2" x 1"	647 3 721



Также из нержавеющей стали!

Гальванически оцинкованные хомуты серии HD используются в большинстве случаев при монтаже. Тем не менее, в пищевой промышленности, лабораториях, на очистных сооружениях, при строительстве туннелей или других объектах, где особое

внимание уделяется вопросу коррозии, должна применяться нержавеющая сталь.

Для этих целей были разработаны хомуты HD 500 и HD 1501 из нержавеющей стали 1.4401 (AISI-но. 316)

Для более детальной информации свяжитесь с отделом продаж.

Техническая характеристика

- Сделаны из стали, оцинкованы гальванически
- Присоединительная гайка: приварена в CO₂
- Тестированы на пожарную безопасность
- Звукоизоляционный вкладыш из EPDM, черного цвета
- Звукоизоляция согласно DIN 4109
- Температурный диапазон:
 - от -10 °C до +90 °C (постоянно)
 - от -40 °C до +125 °C (кратковременно)
- Держатель гайки сделан из зеленого полипропилена. Устойчив к разбавленным кислотам, щелочам, солям и органическим растворителям. Не устойчив к концентрированным кислотам.

Преимущества

- Массивное исполнение для больших нагрузок
- Для труб разных диаметров
- Удобство в работе благодаря:
 - Закругленным углам
 - Гайка зафиксирована в пластиковом держателе⁽¹⁾
 - Стопорное кольцо не позволяет болтам выпадать при монтаже
- Простой монтаж, чтоб вложить трубу в хомут, надо открутить только один болт
- Возможность использовать разные размеры присоединительной резьбы:
 - Линейка хомутов с гайкой 1/2"
 - Двойная резьба M8/M10 на хомутах до 2" включительно
 - Двойная резьба M10/M12 на хомутах до 8" включительно
- Возможность изменить резьбу присоединительной гайки с помощью переходников на M16, 3/4" или 1"

⁽¹⁾ На всех хомутах с шириной стали 30 мм

Рекомендуем применять

Walraven предлагает много других продуктов, которые могут применяться в комбинации с хомутами BIS HD.

Возможные комбинации:

- Крепёжная система BIS RapidStrut®
- BIS Подпятники
- Фиксирующие опоры BIS dB-FiX®

Крепёжная система BIS RapidStrut®

Универсальная система для создания конструкций и опор с большими нагрузками. Система BIS RapidStrut® включает разные размеры профилей и элементов, а именно гайки и болты быстрого монтажа и соединители. Монтажные элементы предварительно собраны и готовы к использованию. Максимум удобств при монтаже.



Полностью готов к монтажу!

С системой BIS RapidStrut® вы можете сделать монтаж за секунды!



Вставить



Провернуть на 1/4



Подвинуть



Зажать

BIS Подпятники

Массивное исполнение с гайкой, приваренной в CO₂, для больших нагрузок, не менее 6.000 N. Крепёжные отверстия размещены под углом 90° для точного позиционирования.



Фиксирующие опоры BIS dB-FiX®

Для создания звукоизолирующего пункта фиксации с хомутами BIS HD 500. Элементы из EPDM резины обеспечивают отличную звукоизоляцию согласно DIN 4109.



Тип	Арт. №	Присоединительная резьба	Для труб
BIS dB-FiX® 80	669 3 008	M10	*2"
BIS dB-FiX® 200	669 3 020	M12	*4"

*До и включительно указанного диаметра

Россия

ООО Вальравен | Walraven LLC
129343 Москва (RU)
Проезд Серебрякова 14, стр. 14
Тел. +7 (495) 664 35 08
Факс +7 (495) 740 05 80
moscow@walraven.com
www.walraven-group.ru

Україна

ТОВ Вальравен
пр-т Відрадянський, 95х
03061, м. Київ (UA)
Тел./факс +380 44 351 27 47
Тел. +380 44 223 59 70
info@walraven.com.ua
www.walraven.com.ua

Walraven Group

Mijdrecht (NL) · Tienen (BE) · Bayreuth (DE)
Grenoble (FR) · Banbury (GB) · Madrid (ES)
Mladá Boleslav (CZ) · Kraków (PL) · Kyiv (UA)
Moscow (RU) · Rochester Hills (US)
Shanghai (CN)

walraven.com

Ваш поставщик: