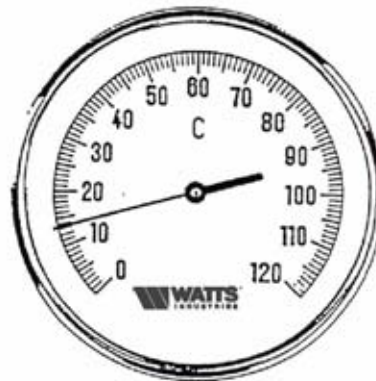


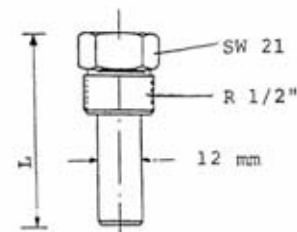
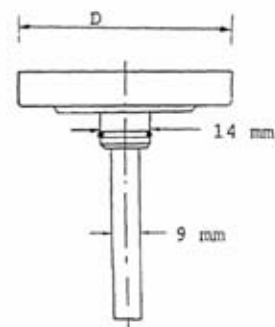
## Биметаллический термометр Т 63 - Т 80 - Т 100



Термометр Т 63/50

### Биметаллический термометр со стрелкой

Корпус:	из листового никелированного металла
Диаметр корпуса:	63, 80, 100 мм
Циферблат:	белый, с черными делениями
Погружной стержень:	Ø 9,0 мм
Ввинчиваемая гильза:	аксиальная, латунь R 1/2" с шестигранником SW 21 длина 50-68-100 мм
Макс. рабочее давление:	PN 10
Границы измерений:	0-120°C
Точность измерения:	± 2,5 %



### Типы и номера артикулов:

Т 63/50	03 01 040	Корпус Ø 63 мм, гильза 50 мм
Т 63/50 S	03 01 050	Корпус Ø 63 мм, гильза 50 мм с крепежным винтом
Т 63/75	03 01 060	Корпус Ø 63 мм, гильза 75 мм
Т 63/100	03 01 100	Корпус Ø 63 мм, гильза 100 мм
Т 80/50	03 02 040	Корпус Ø 80 мм, гильза 50 мм
Т 80/50 S	03 02 050	Корпус Ø 80 мм, гильза 50 мм с крепежным винтом
Т 80/75	03 02 060	Корпус Ø 80 мм, гильза 75 мм
Т 80/100	03 02 100	Корпус Ø 80 мм, гильза 100 мм
Т 100/50	03 03 040	Корпус Ø 100 мм, гильза 50 мм
Т 100/75	03 03 060	Корпус Ø 100 мм, гильза 75 мм
Т 100/100	03 03 100	Корпус Ø 100 мм, гильза 100 мм
Т 100/150	03 03 150	Корпус Ø 100 мм, гильза 150 мм
Т 63/50 SD	03 01 043	Корпус Ø 63 мм, гильза 50 мм, резьба с самоуплотнением
Т 80/50 SD	03 02 043	Корпус Ø 80 мм, гильза 50 мм, резьба с самоуплотнением
Т 100/50 SD	03 03 043	Корпус Ø 100 мм, гильза 50 мм, резьба с самоуплотнением