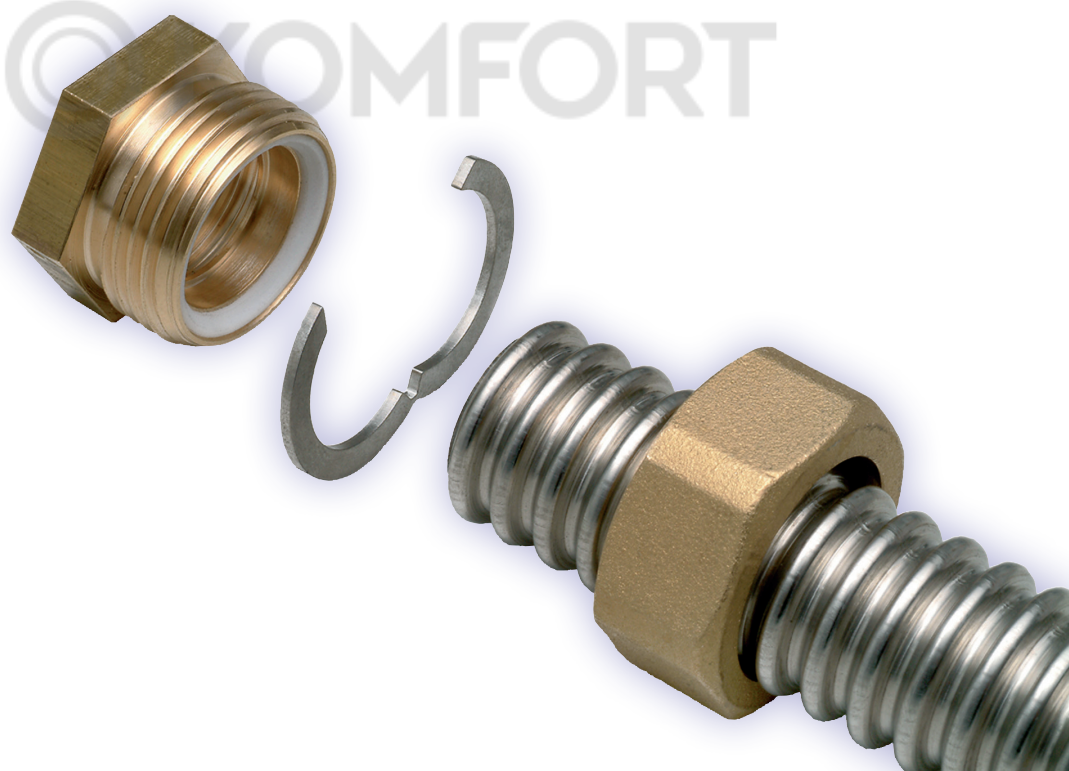


FixLock

СИСТЕМА СОЕДИНЕНИЯ ДЛЯ
ГОФРИРОВАННОЙ ТРУБЫ *inoflex*
ИЗ НЕРЖАВЕЮЩЕЙ СТАЛИ

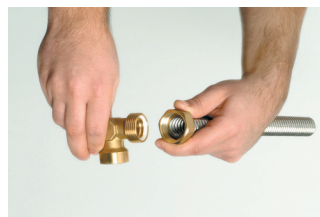
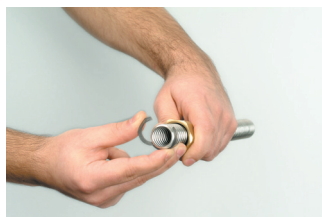


FixLock

Специальный фитинг для монтажа систем на гибких трубах Inoflex из нержавеющей стали

ХАРАКТЕРИСТИКИ

- Максимальное рабочее давление 16 бар
- Максимальная температура 220 °С
- Подключения с внешней/внутренней резьбой
- Поставка в бухтах от 20м до 80м



МОНТАЖ

- Отрезаем по впадине «волны» необходимую длину трубы
- Фиксируем накидную гайку стопорным кольцом
- Закручиваем соединение Fixlock
- Готово!

ПРЕИМУЩЕСТВА

- Простой, быстрый монтаж, без сварных соединений
- Не требуется специальная квалификация и навык работы
- Нет необходимости в специальном инструменте
- Возможность многократного использования благодаря применению уплотнений из специальных материалов
- Компенсация тепловых расширений в системе, исключение вибраций

ОБЛАСТЬ ПРИМЕНЕНИЯ

- Отопление
- Водоснабжение
- Возобновляемые источники энергии
- Холодоснабжение

Наш партнер в Вашем регионе: