

Наименование товара	Беспроводной интеллектуальный шлюз
Потребляемая мощность	1А
Рабочая температура	-10 °С–55 °С
Рабочая влажность	Относительная влажность 10%-90% (без конденсации)
Питание	Micro USB DC5V
Беспроводная технология	Wi-Fi 802.11b/g/n Zigbee

Комплект поставки

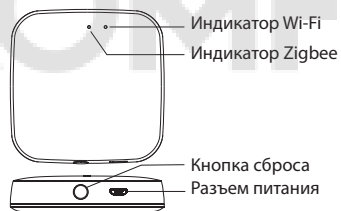
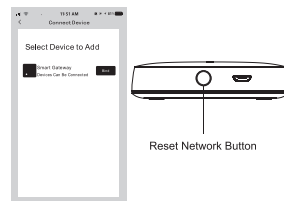
- Интеллектуальный шлюз
- Руководство пользователя
- Кабель питания

Сетевые настройки
Сетевые настройки

- Откройте страницу «Мой дом» приложения и нажмите кнопку «+» в правом верхнем углу экрана.
- Выберите «Беспроводной шлюз (Zigbee)» в меню управления шлюзом.
- Введите пароль Wi-Fi маршрутизатора и выберите «Индикатор подтверждения медленно мигает», затем нажмите подключить устройство.
- Примечание: пожалуйста, выберите режим EZ в правом верхнем углу страницы «Медленно мигающий индикатор подтверждения», что упростит подключение.

Описание товара

Интеллектуальный шлюз — это центр управления интеллектуальным устройством. Пользователи могут разрабатывать и внедрять сценарии интеллектуальных приложений, добавляя интеллектуальные устройства.


Добавление устройства


- Как только устройство будет успешно добавлено, вы сможете найти его на странице «Мой дом».

Подготовка к использованию

- 1 Мобильный телефон должен быть подключен к Wi-Fi с частотой 2,4 ГГц.



Убедитесь, что смартфон находится в той же сети Wi-Fi, что и интеллектуальный шлюз, чтобы обеспечить эффективное соединение между смартфоном и интеллектуальным шлюзом.

Подготовка к использованию

- 2 Скачайте и откройте приложение SmartLife в App Store или Google Play или отсканируйте QR-код на упаковке/руководстве пользователя.


Сетевые настройки

- Подключите питание к интеллектуальному шлюзу. После подключения питания начнет мигать красный индикатор, затем начнет мигать синий индикатор, через 3 секунды снова начнет мигать красный индикатор, в это время шлюз ожидает подключения. Убедитесь, что мобильный телефон подключен к домашнему маршрутизатору с частотой 2,4 ГГц, в это время мобильный телефон и шлюз находятся в одной локальной сети.

Декларация о токсичных и опасных веществах электронных информационных продуктов

Наименование	Токсичные или вредные вещества или элементы				
	Свинец Pb	Ртуть Hg	Кадмий Cd	Шестивалентный хром Cr (VI)	Полибромированный дифенил PDD
Плата	0	0	0	0	0
Корпус	0	0	0	0	0
Кабель	0	0	0	0	0

0: Указывает, что содержание этого токсичного и опасного вещества во всех однородных материалах этой части ниже максимального предела, указанного в требованиях SJ/T1163-2006 к предельным концентрациям некоторых опасных веществ в электронных информационных продуктах.

X: Указывает, что токсичное или опасное вещество, содержащееся по крайней мере в одном из однородных материалов детали, превышает максимальный предел, указанный в стандарте SJ/T1163-2006.

Цифры на этой этикетке указывают на то, что срок годности продукта составляет 10 лет при нормальных условиях эксплуатации, а на некоторых деталях также может быть обозначен срок годности, благоприятный для окружающей среды. Срок использования для защиты окружающей среды определяется числом, указанным на маркировке.

Пожалуйста, внимательно прочитайте руководство по эксплуатации перед использованием продукта!



Руководство пользователя

Беспроводной интеллектуальный шлюз