



**ООО «АКО Системы  
водоотвода»**

## **Световые приямки АСО**

**Елена Маврина  
май 2014 г.**





### Световые прямки ACO

- это прочная и легкая конструкция, проводящая свет в подвальные помещения

### Сочетают в себе две функции:

- освещение подвальных помещений
- защита окна от грунтовых вод благодаря герметичному прилеганию прямки к фундаменту и возможности водоотвода



- **Форма, обеспечивающая эффективную проводимость света при заглублении**
- **Белая отражающая свет поверхность**
- **Прочный материал (упрочненный стекловолокнами полипропилен (GFPP))**
- **Возможность водоотвода (DN100)**
- **Противовзломное крепление решетки**
- **Герметичность при наличии грунтовых вод**



# Световые прямки АСО

## Комплектность

### Корпус прямки

Высокая светопропускная способность решетки

Пешеходная нагрузка и кратковременный проезд легкового автомобиля

Регулирование по высоте

Рёбра жесткости

Корпус белого цвета обеспечивает высокое светоотражение





# Световые прямки АСО

## Комплектность

### Корпус прямка Основные типоразмеры:

	Глубина			
	40 см	50 см	60 см	70 см
Длина x Высота	800x600 мм	800x800 мм	1250x1300 мм	1500x1000 мм
	1000x600 мм	1000x800 мм		1500x1500 мм
	1000x1000 мм	1000x1000 мм		2000x1000 мм
	1000x1300 мм	1000x1300 мм		2000x1500 мм
	1250x1000 мм			



# Световые прямки АСО

## Комплектность

### Корпус прямка глубиной 40 см:



**800x600x400 мм**



**1000x600x400 мм**



**1000x1000x400 мм**



**1000x1300x400 мм**



**1250x1000x400 мм**



# Световые прямки АСО

## Комплектность

**Корпус прямка  
глубиной 50, 60 см:**



**800x800x500 мм**



**1000x800x500 мм**



**1000x1000x800 мм**



**1000x1300x500 мм**



**1250x1300x600 мм**



# Световые прямки АСО

## Комплектность

### Корпус прямка глубиной 70 см:



**1500x1000x700 мм**



**1500x1500x700 мм**



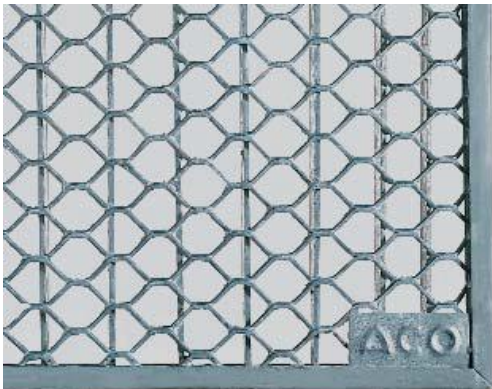
**2000x1000x700 мм**



**2000x1500x700 мм**



### Решетки 3 типа:



**Сетчатая  
(пешеходная  
нагрузка)**



**Ячеистая с  
размером ячейки  
30x30 мм  
(пешеходная  
нагрузка)**



**Ячеистая с  
размером ячейки  
30x10 мм  
(с возможностью  
переезда  
легковыми  
автомобилями)**

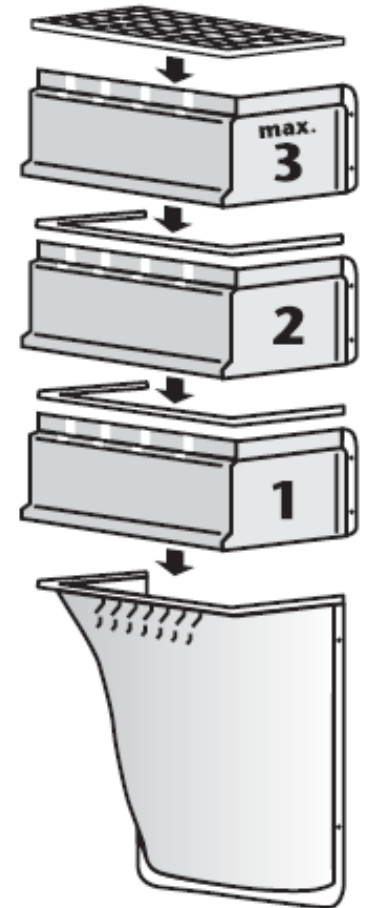


**Устройства  
крепления  
решетки**

### Надставной элемент



**Обеспечивает  
большую глубину  
прямка:**  
в зависимости от размера  
прямка **максимальное  
количество элементов  
– 3 шт.**



### Усиливающая рама



**Обеспечивает  
жесткость конструкции:**  
необходима при  
использовании более  
одного надставного  
элемента

### Выпускной элемент DN100



- сетка для сбора листьев
- гидрозатвор
- устройство для защиты от обратного подпора (при необходимости)



### Монтажный набор

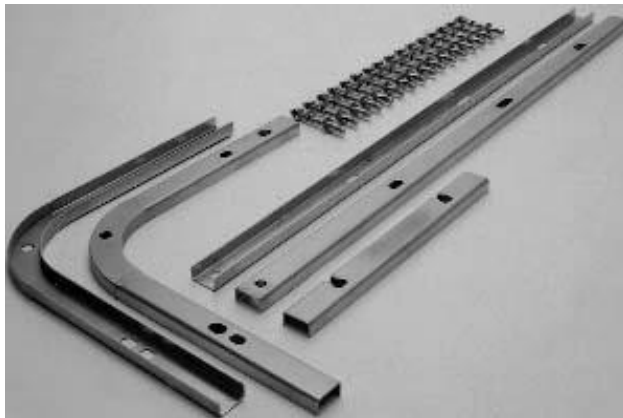
По пешеходную  
нагрузку



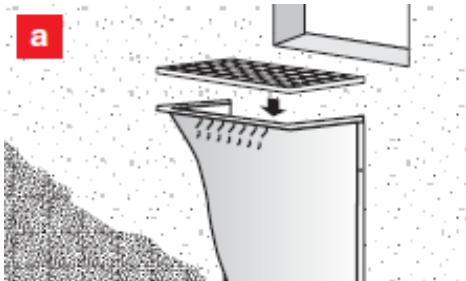
Для  
возможности  
переезда  
автомобилем



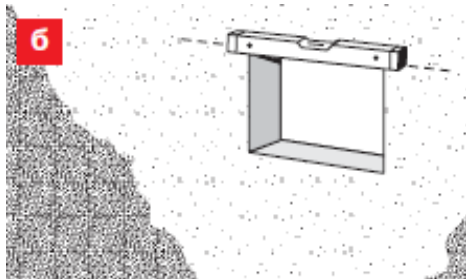
### Набор для герметичного монтажа



Обеспечивает герметичность примыкания прямки к  
стене здания (при необходимости)

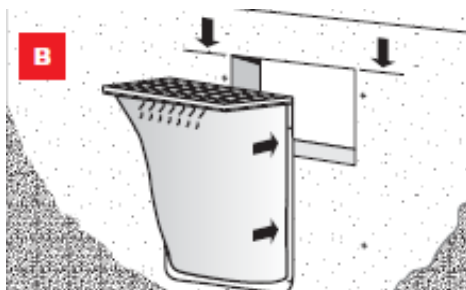


- установить решетку
- закрепить устройство крепления решетки в прорезях несущих перекладин решетки

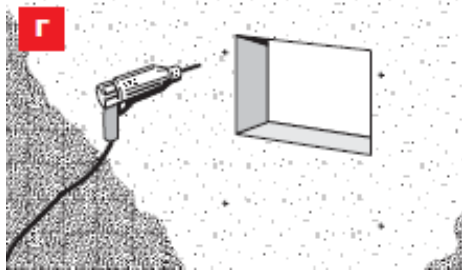


- обозначить положение верхнего края прямка (поверхности грунта)

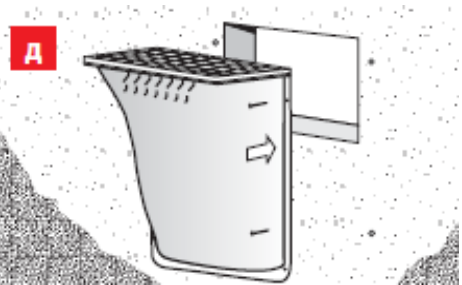
Отступ от нижнего края окна до дна прямка должен быть как минимум 15 см



- обозначить положение отверстий
- верхние отверстия должны быть на расстоянии 6,5 см от верхнего края прямка



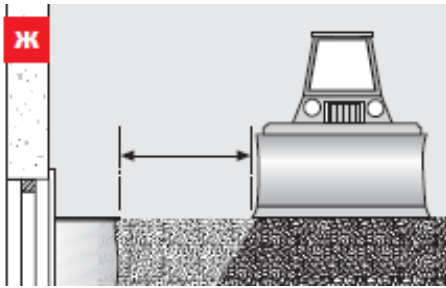
- просверлить отверстия



- вложить дюбеля и прикрутить прямок



- углубление засыпать грунтом с послойным уплотнением



- в случае обратной засыпки экскаватором следует выдерживать расстояние 1,5 м от прямки до экскаватора

### **Внимание!**

В случае переезда прямка легковыми автомобилями, следует использовать усиленные крепления

# Световые прямки АСО



**ООО «АКО Системы Водоотвода»**

**[www.acodrain.ru](http://www.acodrain.ru)**

**+7 495 66 55 400**