

# ACO VARIO®

## Придверные решетки для вытирания обуви

Линейный водотвод  
Точечный водотвод  
Чугунные люки

ACO VARIO® – решетки для чистки обуви. Предназначены для оборудования входов в помещения.

Решетки изготовлены из оцинкованной стали или алюминиевого профиля со вставками из резины или искусственного войлока.

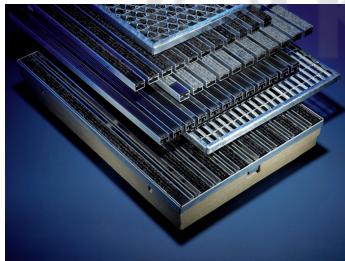
В комплект входит поддон из полимербетона с отверстием для подключения к канализации.

Устанавливаются в двух вариантах:

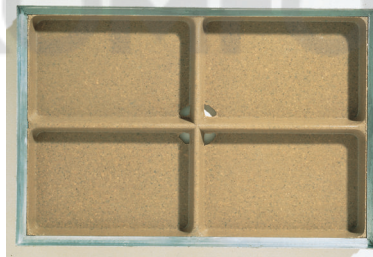
- решетка устанавливается в пол в металлическую рамку внутри помещения;
- решетка с грязесобирающим поддоном снаружи здания.

Типовые размеры элементов:

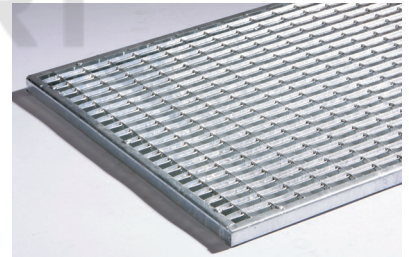
ACO VARIO® 60x40, 75x50, 100x50 см.



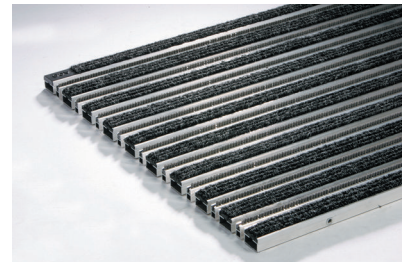
Придверные решетки ACO Vario®



Поддон полимербетонный с рамкой оцинкованной



Входная решетка из оцинкованной стали (ячейки размером 9x31 мм)



Алюминиевая решетка с войлочным покрытием, цвет антрацит



Алюминиевая решетка с резиновым покрытием

126



Наименование изделия	Строит. Ширина см	Строит. Длина см	Строит. Высота см	№ по каталогу
<b>Поддон:</b>				
Из полимербетона с кантом	60,0	40,0	8,0	00398
из оцинкованной стали с усилительными ребрами и сточным отверстием	75,0	50,0	8,0	00399
	100,0	50,0	8,0	00400
<b>Решетки:</b>				
Решетка	60,0	40,0	2,0	01207
из оцинкованной стали (ячейка 9x31)	75,0	50,0	2,0	01208
для пешеходного движения	100,0	50,0	2,0	01209
Алюминиевая несущая конструкция, войлочное наполнение, цвет – антрацит или светло-серый,	60,0	40,0	2,0	01210/02180
для пешеходного движения	75,0	50,0	2,0	01211/02181
	100,0	50,0	2,0	01212/02182
Алюминиевая несущая конструкция, резиновое наполнение,	60,0	40,0	2,0	01213
для пешеходного движения	75,0	50,0	2,0	01214
	100,0	50,0	2,0	01215
<b>Дополнительные элементы:</b>				
Патрубок DN 100 для сточного отверстия	10,0			00056

**Инструкция по монтажу.**

1

Подготовьте основание таким образом, чтобы только верхний край поддона стыковался с прилегающим покрытием поверхности.



2

Уложите поддон на основание и выровняйте его.



3

Соедините поддон с канализационной трубой. Не допускайте попадания строительного мусора в трубу.



4

Установите решетку. Не вынимайте её до окончания укладки мощения или плитки. Защитите решетку от попадания цементного раствора.



5

Уложите мощение по уровню на 2-3 мм выше края решетки.

