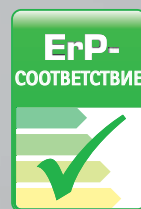




Энергосберегающие системы

Новый настенный газовый конденсационный котел FGB от Wolf

Будущее доступное сегодня



Создан для Вас

Wolf FGB

Котлы серии FGB производят двух мощностей (28 и 35 кВт) и двух видов (одноконтурный и комбинированный). Котел FGB предлагает все, что может предложить современный настенный конденсационный котел, работающий на природном или сжиженном газе. Сделано в Германии.

Дизайн:

Стильный корпус и компактные размеры предлагают множество возможностей установки. Внутренние компоненты выполнены из надежных и долговечных материалов, таких как медь для труб, высокоэффективный сплав алюминия для литого теплообменника, армированный стекловолокном полиамид для гидравлического блока, нержавеющая сталь для теплообменника ГВС в комбинированных котлах. Простая конструкция моноблочного теплообменника обеспечивает легкость сервисного обслуживания. Высокопроизводительный насос и вентилятор вместе с высокой теплопроводностью теплообменника позволяют данному котлу занимать свое место в классе А по экологической директиве ErP. Дополнительные компоненты, такие как предохранительный клапан, конденсатоотводчик, расширительный бак, воздухоотводчик и обратный клапан дымовых газов (для многэтажных или каскадных систем) уже встроены. Быстрая установка и обслуживание могут производиться одним человеком благодаря удобным крепежным и соединительным элементам.

Особенности:

Конструкция камеры сгорания обеспечивает идеальное сгорание и эффективный диапазон модуляции (до 1:6) при очень низком давлении газа. Встроенная автоматика подстраивается под изменения уличной температуры (датчик – аксессуар), совместима со всеми модулями управления Wolf, поддерживает работу с солнечными коллекторами, позволяет управлять через интернет с помощью браузера или iOS / андроид приложений (iSM7e – аксессуар). Онлайн контроль для пользователей и монтажников позволяет иметь доступ к котлу из любой точки мира для лучшей диагностики, изменения параметров, экономии и комфорта. Большой экран показывает важную информацию в доступном виде. Высокая производительность по ГВС с диапазоном работы от 2 до 16 литров в минуту вместе с быстрым стартом, высокой скоростью адаптации и комфортной температурой горячей воды – весомые преимущества. Новый элемент управления насосом снижает температуру обратной линии для дополнительной конденсации, повышает эффективность и обеспечивает самоочистку теплообменника.

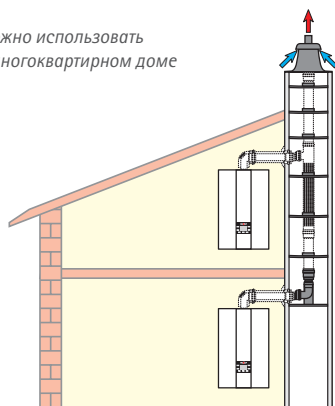
Преимущества для монтажника:

- надежные и долговечные материалы
- простота установки и обслуживания
- легкость управления
- соответствие ErP- классу А
- удаленное управление (с iSM7e)
- высокий уровень стандартной модели
- простая интеграция в систему ГВС
- совместим с системой управления Wolf
- практический диапазон модуляции 1:6

Преимущества для пользователя:

- высокая эффективность
- низкие затраты на обслуживание
- управление со смартфона
- стильный дизайн
- постоянная температура горячей воды
- компактные размеры
- простой интерфейс

Можно использовать
в многоквартирном доме



Внешний интерфейсный
модуль iSM7e с LAN и WLAN
интерфейсами по eBus



Комбинированный электрод розжига и ионизации

Смотровое стекло для проверки сгорания

Встроенный воздухоотводчик

Встроенный расширительный бак на 8 литров

Высококачественный теплообменник, выполненный из прочного сплава кремния и алюминия

Высокоэффективный вентилятор

Газовый комбинированный клапан. Природный или сжиженный газ

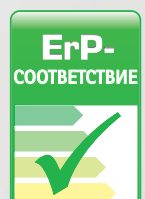
Труба подачи воздуха

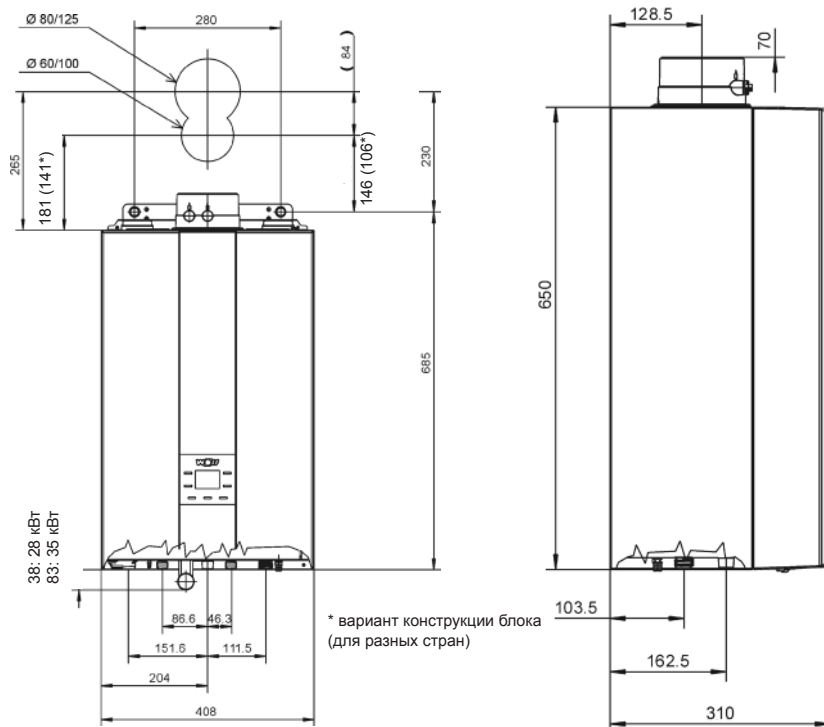
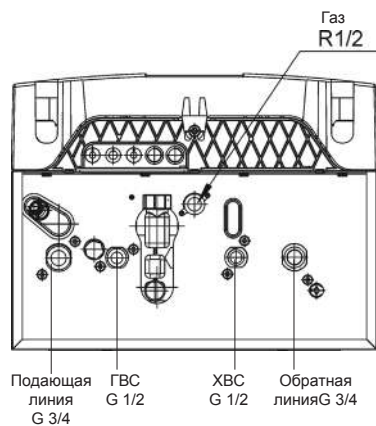
Датчик давления

Встроенный предохранительный клапан (3 бар)

Сифон

Высокоэффективный насос





Технические данные

| Тип | ОДНОКОНТУРНЫЙ КОТЕЛ | | КОМБИНИРОВАННЫЙ КОТЕЛ | | |
|---|---------------------|------------------------|------------------------|------------------------|------------------------|
| | FGB-28 | FGB-35 | FGB-K-28 | FGB-K-35 | |
| Размеры (без адаптера дымовых газов) (ширина x глубина x высота в мм) | мм | 408 x 310 x 650 | 408 x 310 x 650 | 408 x 310 x 650 | 408 x 310 x 650 |
| Номинальная тепловая мощность 80/60 °C в кВт | кВт | 24.4/27.3 ¹ | 31.1/34.0 ¹ | 24.4/27.3 ¹ | 31.1/34.0 ¹ |
| Номинальная тепловая мощность 50/30 °C в кВт | кВт | 27.3 | 34.9 | 27.3 | 34.9 |
| Номинальная тепловая нагрузка | кВт | 25/28 ¹ | 32/35 ¹ | 25/28 ¹ | 32/35 ¹ |
| Минимальная тепловая мощность (модулируемая) при 80/60 °C | кВт | 4.8 | 6.7 | 4.8 | 6.7 |
| Минимальная тепловая мощность (модулируемая) при 50/30 °C | кВт | 5.3 | 7.5 | 5.3 | 7.5 |
| Минимальная тепловая нагрузка (модулируемая) | кВт | 4.9 | 6.9 | 4.9 | 6.9 |
| Эффективность | | | | | |
| КПД при номинальной тепловой мощности и высоком температурном режиме Hi/Hs | % | 97.7/87.9 | 97.1/87.4 | 97.7/87.9 | 97.1/87.4 |
| КПД при номинальной тепловой мощности котла и низком температурном режиме Ni/Hs | % | 109.0/98.1 | 109.0/98.1 | 109.0/98.1 | 109.0/98.1 |
| Сезонная эффективность η _s | % | 93 | 93 | 93 | 93 |
| NOx класс | | 5 | 5 | 5 | 5 |
| Расширительный бак | л | 8 | 8 | 8 | 8 |
| Максимальное допустимое давление в контуре отопления | бар | 3 | 3 | 3 | 3 |
| Общий вес | кг | 30 | 35 | 30 | 35 |
| Электроподключение | | 230 V, 50 Hz | 230 V, 50 Hz | 230 V, 50 Hz | 230 V, 50 Hz |
| Производительность по ГВС при ΔT = 30 K | л/мин | - | - | 12.9 | 16 |
| Подключение подачи воздуха | мм | 100 | 100 | 100 | 100 |
| Подключение дымовых газов | мм | 60 | 60 | 60 | 60 |

Режим нагрева / режим ГВС

WOLF

Энергосберегающие системы

Дочернее предприятие Wolf GmbH ООО «Вольф Энергосберегающие системы»
129226, Москва, ул.Докукина д.16 стр.4
198097, Санкт-Петербург, проспект Стачек 48, офис 2208

info@wolfrus.ru
Тел: +7 (495) 287 49 40
Тел: +7 (812) 718 62 50

www.wolfrus.ru
Факс: +7 (495) 287 49 41
Факс: +7 (812) 718 48 47

Телефон горячей линии в России (бесплатно) 8-800-100-21-21
Телефон горячей линии в Казахстане (бесплатно) 8-800-100-21-21
Телефон горячей линии в Беларуси (бесплатно) 8-820-007-121-21

Ваш партнер